



Iniciados Online

(informe de cierre a 31-12-2011)

(Comienzo actuaciones proyecto: Abril-2008)

Principales resultados acumulados tomados de la plataforma el 02/01/2012, y referidos a variables básicas de:

- **Inscripciones en plataforma Iniciados Online.**
- **Matrículas realizadas.**
- **Certificados solicitados.**

Índice.

Nota previa. Presentación y explicación información	2
Tablas de resultados generales.....	4
Inscripciones, matrículas y certificados expedidos por tipología de los cursos y provincias.	4
Gráficas sobre datos más generales	5
Detalle de Inscripciones por meses y provincias	10
Detalle de matriculaciones de cursos por meses y provincias	11
Detalle de certificaciones (diplomas) de cursos expedidas por meses y provincias	12
Gráfica de inscripciones, matrículas y certificados. Valores absolutos comparativos por meses.....	13
Gráfica de inscripciones, matrículas y certificados. Tendencia Valores absolutos por meses.....	14
Gráfica de inscripciones, matrículas y certificados. Tendencia Valores absolutos con medias móviles.....	15
Gráfica de inscripciones, matrículas y certificados. Tendencia acumulados. Valores absolutos por meses.....	16
Anexo:	17
Municipios con más inscritos.	17
Reparto por estratos edad alumnos	18
Matrículas por meses realizadas en cada curso y grafica expresiva	19
Certificados emitidos por meses en cada curso y grafica expresiva	21
Histórico por meses de nº matrículas y certificados emitidos por cursos y provincias....	23
Curso de Bases de Datos.....	23
Curso de Word y Correo Electrónico.	25
Comercio Electrónico	26
Hoja de Cálculo	28
Informática Ejecutivos.....	30
Presentaciones	32
Sistemas de Redes.	34
Aplicación Internet.	36
Gestión y Admin Electrónica.....	38
Diseño Multimedia	40
Certificados digitales, eDNI,	42
Seguridad básica en Windows XP.	44

Nota previa. Presentación y explicación información

El presente informe de final de trimestre (4T/2011) pretende resumir la actividad formativa online realizada y situación de los resultados acumulados del proyecto Iniciados Online desde su comienzo en abril de 2008 hasta la fecha de referencia (final de trimestre). Este informe además se corresponde con el final por cierre del proyecto de Iniciados Online y su plataforma para 2012, por lo que en anexo al mismo recogeremos alguna información de mayor detalle que consideramos puede ser de interés una vez cerrado el proyecto y sus actuaciones formativas online

El informe como siempre decimos, está dirigido tanto a los participantes internos de la gestión y demás funciones del proyecto Iniciados Online (para su mejor conocimiento y actuación en el proyecto en tanto el mismo ha estado activo), como para terceros en general, entre los que hay que indicar como preferentes (y máxime con el actual como informe final ahora que el proyecto se finaliza), a nuestro patrono principal que costea todas las actuaciones del mismo (Consejería de Fomento de la JCCM) sin la que el proyecto formativo no se hubiera llevado a cabo en la forma continuada de 45 meses realizada.

En cuanto a los datos para seguimiento, señalar que las variables tomadas para ver resultados se toman tanto en su versión de variables flujo (formación por meses) como stock (formación acumulada), y se corresponden con: **número de personas** que se han inscrito en la plataforma, **matrículas realizadas** en los distintos cursos ofertados y **diplomas expedidos**. Los diplomas expedidos lo son siempre a petición del usuario, exigiéndose al alumno que hace la solicitud, haber cumplido unos requisitos mínimos formativos, que específicamente se concretan en: haber visto todos los temas y contenidos recogidos en el curso, y realizado y acertado en los ejercicios evaluables de cada tema un 70% al menos de las preguntas contenidas. Con algún curso concreto como el de eDNI, donde se exige dispongan de un certificado electrónico reconocido, y realicen unas practicas concretas con el mismo que se contrastan por el tutor.

El ámbito temporal de los datos está entre la fecha de comienzo de las actividades formativas del proyecto (mediados abril-2008 que se puso en abierto la plataforma), hasta la fecha actual de referencia que se cita de bajada de los datos.

Una idea más precisa del proyecto, con su formato, actuaciones y otras consideraciones con las que se ha llevado a cabo, además de un documento informativo general sobre el mismo en lo que se refiere sobre todo a su planteamiento, como está ordenado y objetivos perseguidos, se podrá seguir viendo por algún tiempo aún en la web oficial de la Fundación Ínsula Barataria (FIB) en el espacio dedicado al proyecto Iniciados Online; donde también se colgará como a cada final de trimestre siempre se ha hecho, el presente PDF como último informe de ejecución normalizado y en este caso final por cierre del proyecto, con datos acumulados desde comienzo del proyecto.

Sobre las tablas recogidas en siguiente apartado, decir son siempre datos agregados de cada mes (variable flujo de mayor detalle en tiempo) y datos acumulados en meses transcurridos, que van desde abril 2008 que comenzó este proyecto formativo, hasta la fecha de referencia (para facilitar el mejor seguimiento con futuros informes), y se refieren a:

- **Una primera tabla a modo de resumen**, con todos los datos de: Inscritos, Matriculados en cada tipo de curso y los que han solicitado expedición de diploma/certificado (aspecto este que acredita se finalizaron los cursos con los criterios exigidos). Con un detalle por provincias donde indican residir.
- **Gráficos tabla anterior con reparto en % por provincias**, con referencia a las variables de Inscritos, Matrículas y Certificados expedidos, y su reparto por tipos de curso.
- **Una segunda tabla en tres partes (2a, 2b y 2c)**, recogiendo evolución de inscripciones, matrículas y certificados expedidos, por meses efectivos que se realizaron y provincias de residencia señaladas por los alumnos (variables flujo de agregados de cada mes).
- **Gráficos segunda tabla con evolución por meses**, de las tres variables de referencia: inscritos, matriculados y certificados expedidos, referidos a las tablas 2a, 2b y 2c.
- Finalmente **se recoge Anexo** con un primer cuadro de los 20 municipios de cada provincia con más inscritos hasta la fecha, ordenados de forma descendente; y un segundo general de las inscripciones con relación al año nacimiento/edad de los alumnos (se aproximan edades correspondientes a fecha del informe).

Además de los datos de las tablas anteriores que se han recogido en los informes de final de trimestre desde comienzo del proyecto, se dispone y recogemos en este informe final por cierre del proyecto, un detalle mayor en el ámbito de cada tipo de curso realizado: evolución matrículas (agregado de cada curso y mes en cada provincia) y certificados por meses (agregado de cada curso y mes en cada provincia). Información que no se ha ofrecido en los informes trimestrales anteriores para no hacerlos más extensos de lo necesario, y que en el presente informe por ser de final de proyecto, recogemos con algún detalle en anexo final.

Tablas de resultados generales.

Inscripciones, matrículas y certificados expedidos por tipología de los cursos y provincias.

Datos globales de Iniciados Online. Datos acumulados a 02/11/2012

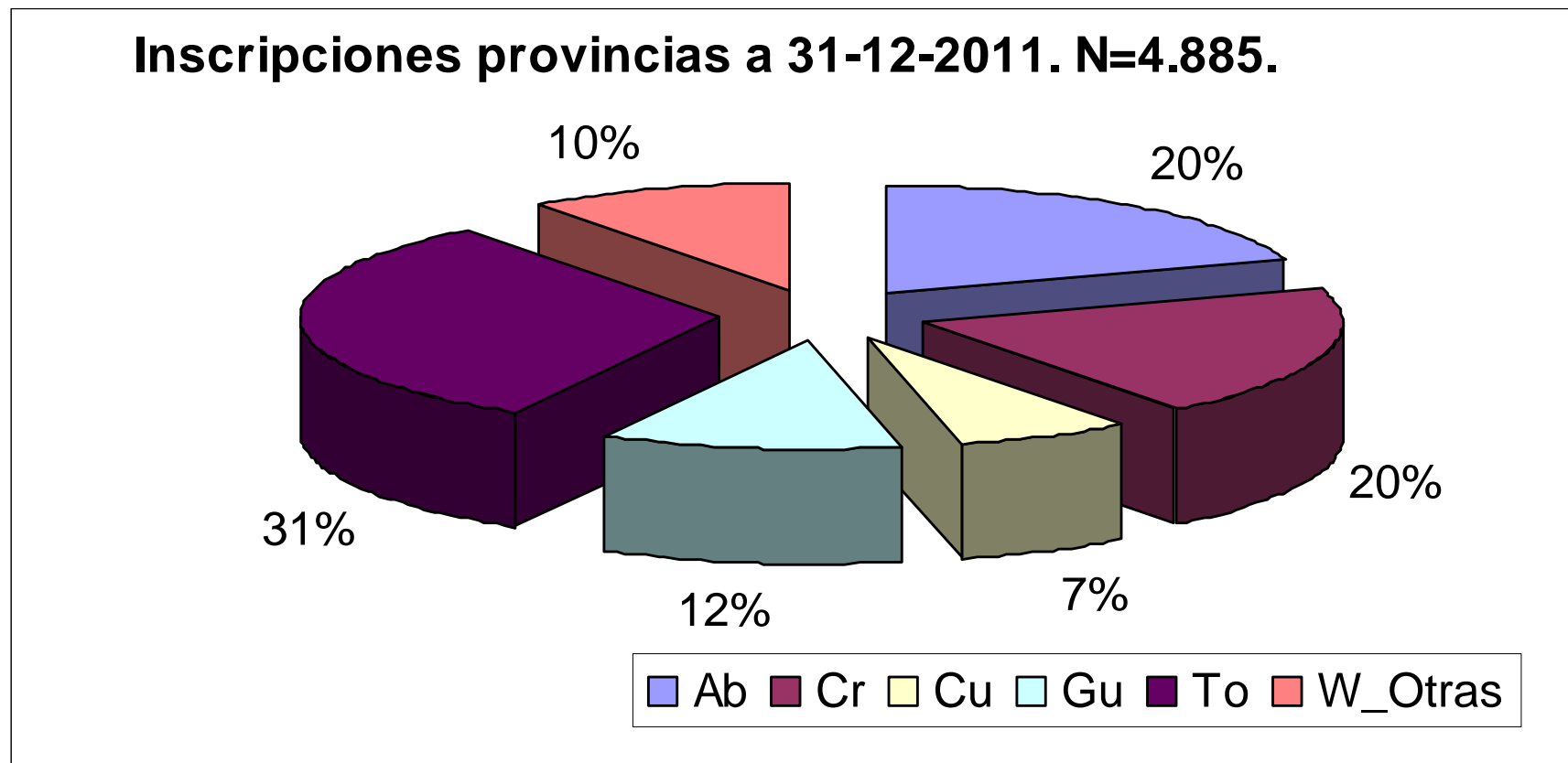
Tomados a fecha 31/12/2010	Ab	Cr	Cu	Gu	To	W_Otras	Total general
Inscritos	972	972	323	563	1.549	506	4.885
Matrículas	2.252	2.504	886	1.333	3.532	1.274	11.781
Bases de Datos.	255	296	103	172	388	132	1.346
Word y Correo.	451	480	189	284	729	206	2.339
Comercio Elect.	100	115	42	50	146	67	520
Hoja de Cálculo	338	358	128	216	511	167	1.718
Informática Ejecutivos	115	104	46	46	122	65	498
Presentaciones	225	261	92	151	383	117	1.229
Sistemas de Redes.	149	166	72	92	292	102	873
Aplicación Internet (*).	154	163	50	73	209	91	740
Gestión y Admin Electrónica (*).	122	124	40	51	157	78	572
Diseño Multimedia (*).	138	179	58	85	255	104	819
Certificados digitales, eDNI, ... (**).	122	141	35	65	179	85	627
Seguridad básica en Windows XP (**)	83	117	31	48	161	60	500
Certificados expedidos	1.341	1.594	511	771	1.986	740	6.943
Bases de Datos.	152	191	56	106	239	74	818
Word y Correo.	253	288	91	152	358	113	1.255
Comercio Elect.	65	81	29	35	92	48	350
Hoja de Cálculo	237	253	85	146	312	106	1.139
Informática Ejecutivos	79	77	27	24	71	41	319
Presentaciones	148	185	61	102	241	87	824
Sistemas de Redes.	93	121	44	53	165	60	536
Aplicación Internet (*).	92	120	29	51	146	65	503
Gestión y Admin Electrónica (*).	76	86	27	30	105	50	374
Diseño Multimedia (*).	61	92	36	40	126	51	406
Certificados digitales, eDNI, ... (**).	31	22	8	7	35	12	115
Seguridad básica en Windows XP (**)	54	78	18	25	96	33	304

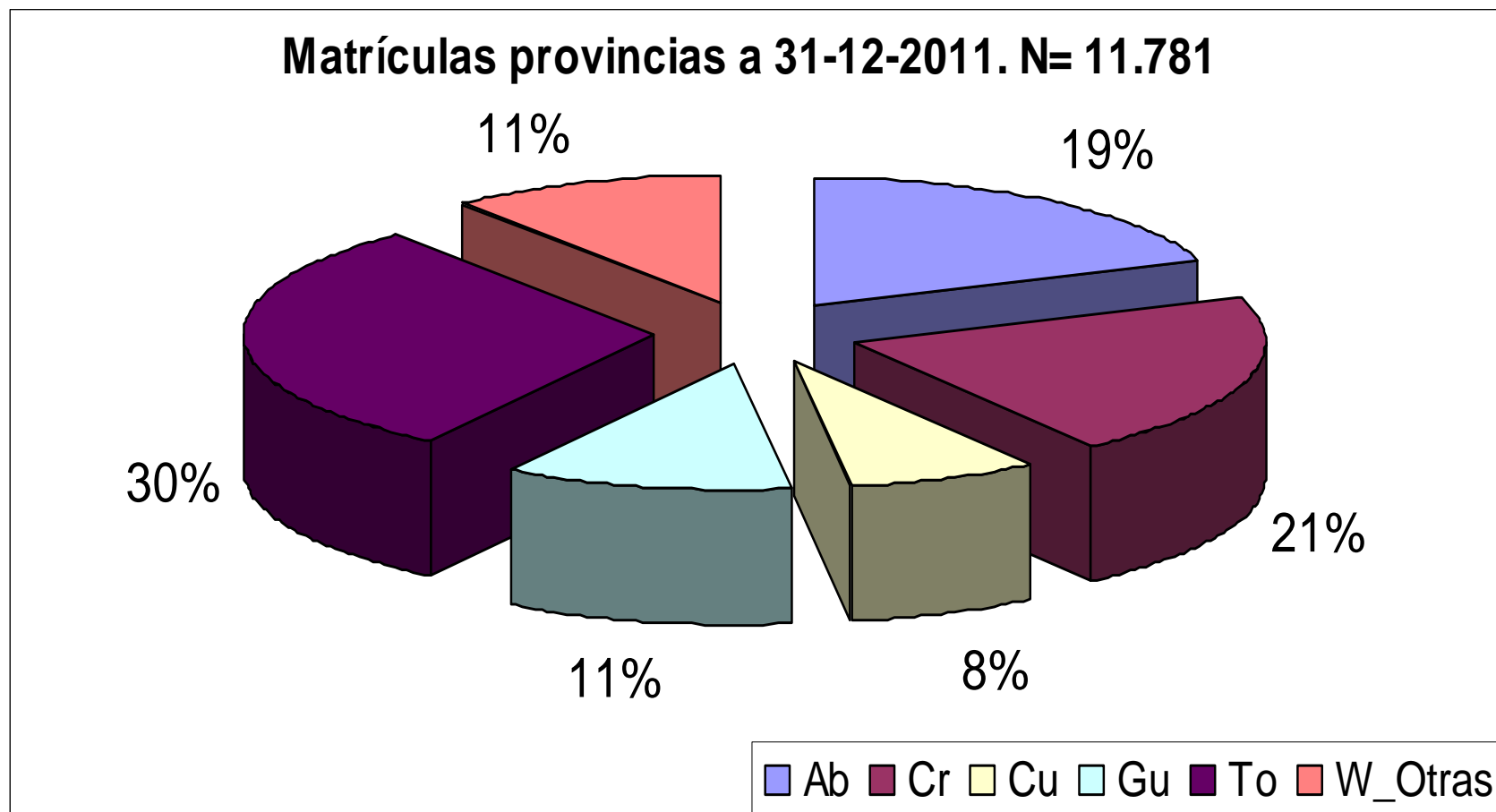
(*) Estos cursos se abrieron en plataforma en noviembre de 2008.

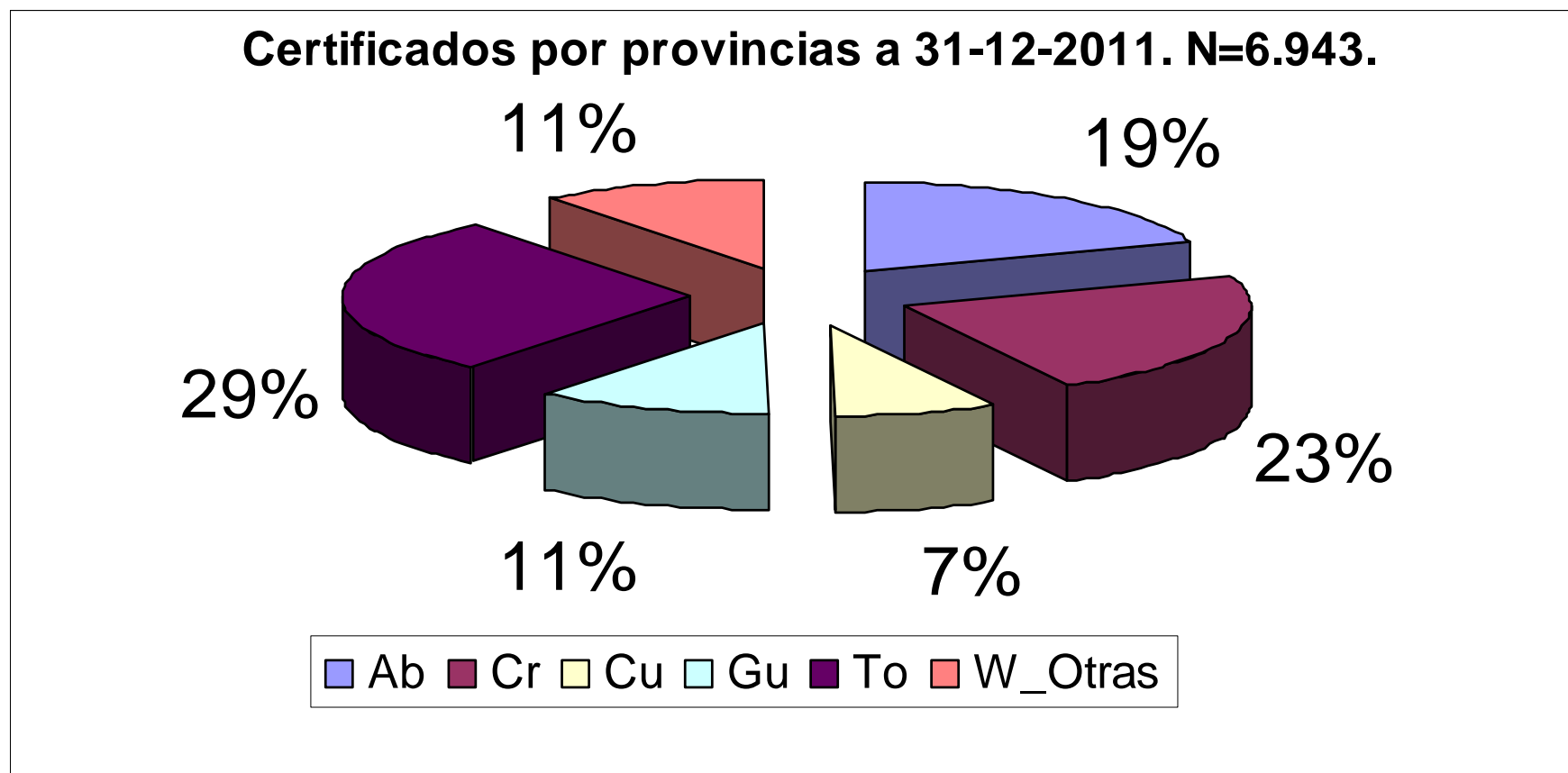
(**) Estos cursos se abrieron en plataforma en abril de 2009.

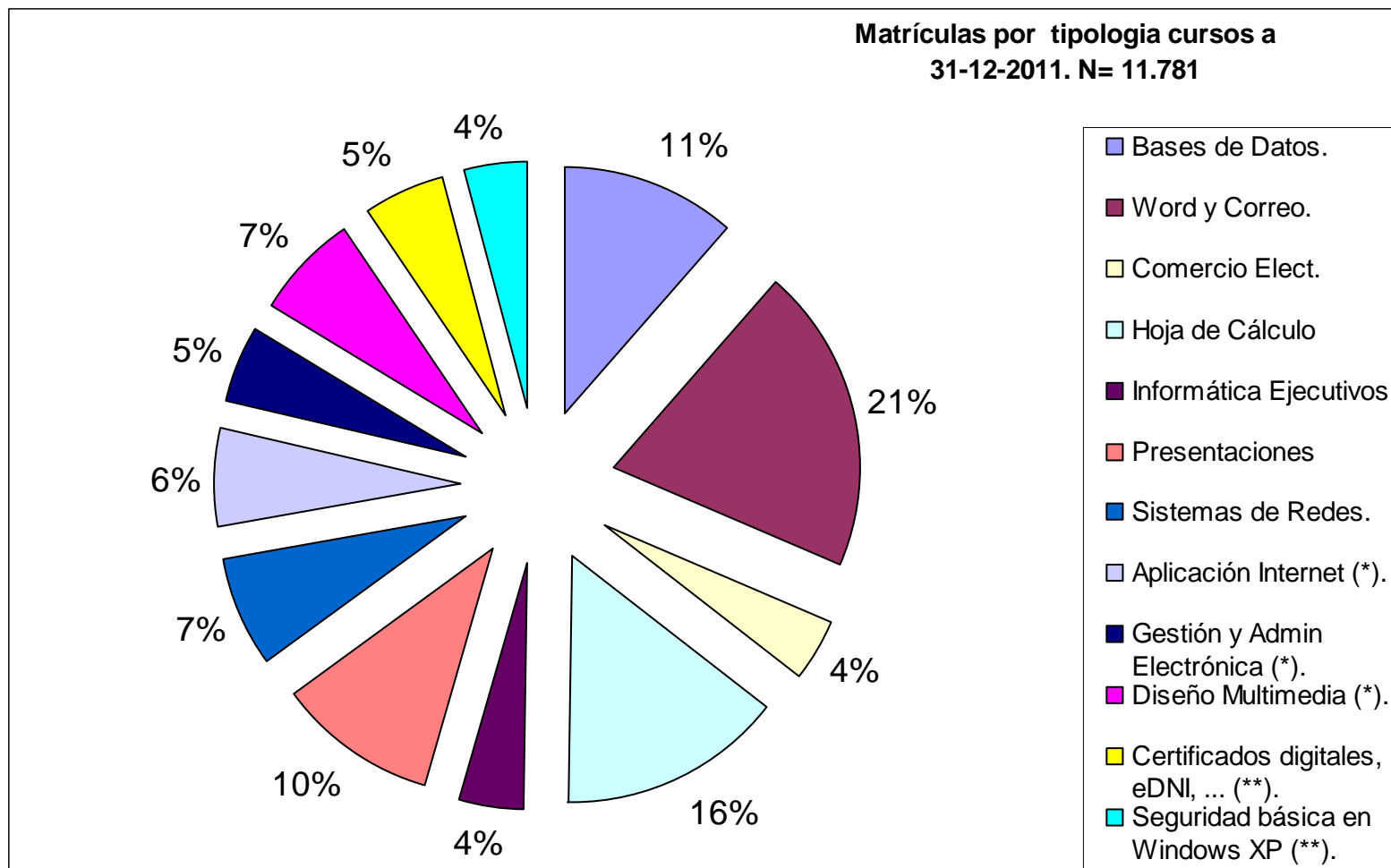
Fuente: Datos Plataforma Iniciados Online a 02/01/2012. Dirección Iniciados Online

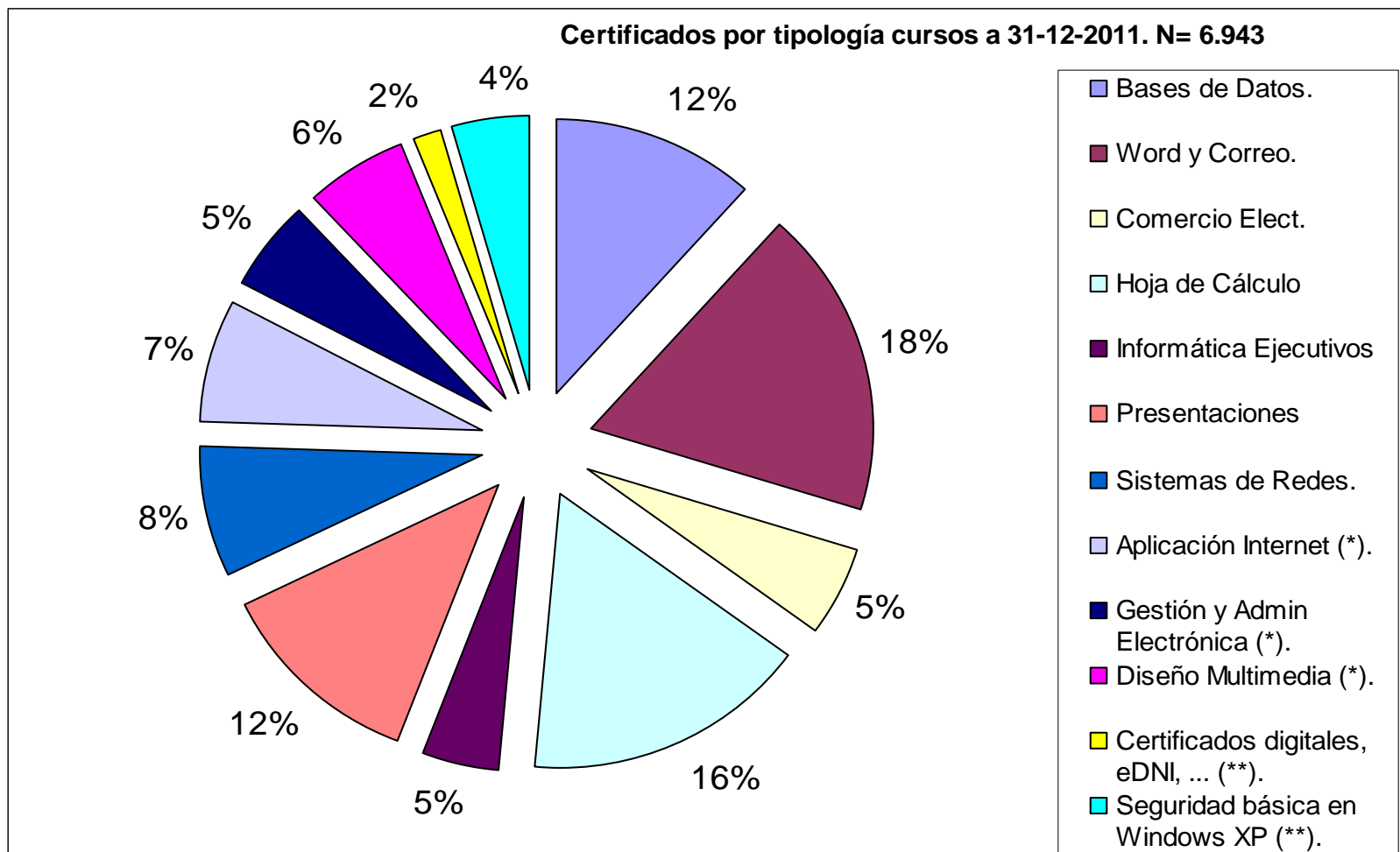
Gráficas sobre datos más generales











Detalle de Inscripciones por meses y provincias

2.a.- Detalle histórico. Nº inscripciones en Iniciados Online: por meses y provincias.

Contar de Nombre Año y mes registro	Prov-bis							Acumulados
	AB	CR	CU	GU	TO	W_Otras	Total general	
Hasta 2008-04	67	52	37	30	78	26	290	290
2008-05	40	52	27	25	104	21	269	559
2008-06	37	14	16	21	39	10	137	696
2008-07	45	39	28	13	56	15	196	892
2008-08	22	45	13	13	46	11	150	1.042
2008-09	61	51	17	13	52	10	204	1.246
2008-10	79	40	15	18	68	12	232	1.478
2008-11	43	66	13	15	81	38	256	1.734
2008-12	11	19	7	11	22	40	110	1.844
2009-01	60	24	7	5	30	19	145	1.989
2009-02	45	27	9	16	45	14	156	2.145
2009-03	31	28	12	13	51	18	153	2.298
2009-04	28	25	9	19	53	13	147	2.445
2009-05	19	21	8	14	22	17	101	2.546
2009-06	12	28	7	5	36	8	96	2.642
2009-07	19	17	7	4	25	8	80	2.722
2009-08	10	12	4	6	10	2	44	2.766
2009-09	40	14	7	13	23	15	112	2.878
2009-10	29	18	4	17	22	28	118	2.996
2009-11	14	20	4	18	39	7	102	3.098
2009-12	6	11	4	8	62	13	104	3.202
2010-01	16	17	3	7	35	5	83	3.285
2010-02	18	29	12	24	62	16	161	3.446
2010-03	24	16	1	14	38	8	101	3.547
2010-04	9	34		33	34	6	116	3.663
2010-05	23	17	3	40	22	11	116	3.779
2010-06	14	14	4	8	19	5	64	3.843
2010-07	6	9	6	13	11	8	53	3.896
2010-08	9	8	7	18	20	4	66	3.962
2010-09	3	24	3	7	37	6	80	4.042
2010-10	6	18	5	7	41	15	92	4.134
2010-11	5	15	1	7	20	8	56	4.190
2010-12	12	8	3	2	6	8	39	4.229
2011-01	15	15		15	18	5	68	4.297
2011-02	28	31	1	13	37	12	122	4.419
2011-03	16	18		11	27	16	88	4.507
2011-04	8	6	1	4	18	5	42	4.549
2011-05	13	12	6	8	51	5	95	4.644
2011-06	14	12	1	3	27	3	60	4.704
2011-07	7	17	6	13	38	7	88	4.792
2011-08	1	11	2	8	11	1	34	4.826
2011-09	1	10	1	6	2	2	22	4.848
2011-10	3	2	1	2	6	2	16	4.864
2011-11	2	6	1	3	2	2	16	4.880
2011-12	1				3	1	5	4.885
Total general	972	972	323	563	1.549	506	4.885	

Fuente. Datos Plataforma Iniciados Online a 02/01/2012. Dirección Iniciados Online

Detalle de matriculaciones de cursos por meses y provincias

2.b.- Detalle histórico. Nº matrículas en Iniciados Online: por meses y provincias.

Contar de Nombre Año y mes matrícula	Prov-bis							Acumulados
	AB	CR	CU	GU	TO	W_Otras	Total general	
Hasta 2008-04	65	51	47	31	72	24	290	290
2008-05	74	79	62	40	109	30	394	684
2008-06	69	37	30	23	70	17	246	930
2008-07	67	50	50	18	72	19	276	1.206
2008-08	36	62	32	18	89	16	253	1.459
2008-09	105	99	27	14	75	32	352	1.811
2008-10	118	83	32	37	136	14	420	2.231
2008-11	139	182	72	55	196	73	717	2.948
2008-12	66	35	18	13	46	71	249	3.197
2009-01	102	59	32	20	89	41	343	3.540
2009-02	77	83	19	32	92	58	361	3.901
2009-03	62	57	44	19	85	58	325	4.226
2009-04	107	67	18	54	143	48	437	4.663
2009-05	37	60	30	19	78	50	274	4.937
2009-06	34	39	26	25	50	22	196	5.133
2009-07	32	34	19	14	78	27	204	5.337
2009-08	28	27	7	9	45	7	123	5.460
2009-09	48	38	15	21	52	33	207	5.667
2009-10	66	66	11	25	55	51	274	5.941
2009-11	83	54	22	28	69	20	276	6.217
2009-12	10	34	7	21	80	16	168	6.385
2010-01	37	41	5	12	67	23	185	6.570
2010-02	36	38	13	36	104	27	254	6.824
2010-03	68	32	7	24	96	42	269	7.093
2010-04	21	73	3	98	72	12	279	7.372
2010-05	30	60	9	81	46	34	260	7.632
2010-06	22	47	7	20	34	23	153	7.785
2010-07	30	30	13	24	42	17	156	7.941
2010-08	16	36	16	52	39	12	171	8.112
2010-09	18	56	18	16	84	22	214	8.326
2010-10	15	66	15	34	85	24	239	8.565
2010-11	20	60	8	27	45	25	185	8.750
2010-12	40	26	18	16	31	19	150	8.900
2011-01	40	65	12	39	39	24	219	9.119
2011-02	115	134	22	68	179	64	582	9.701
2011-03	101	81	23	46	158	40	449	10.150
2011-04	33	33	4	19	52	11	152	10.302
2011-05	33	38	5	14	100	14	204	10.506
2011-06	25	24	13	5	82	6	155	10.661
2011-07	31	58	16	31	121	20	277	10.938
2011-08	16	40	13	22	34	19	144	11.082
2011-09	19	45	11	37	47	17	176	11.258
2011-10	19	39	9	33	61	8	169	11.427
2011-11	23	78	6	37	100	35	279	11.706
2011-12	19	8	0	6	33	9	75	11.781
Total general	2.252	2.504	886	1.333	3.532	1.274	11.781	

Fuente. Datos Plataforma Iniciados Online a 02/01/2012. Dirección Iniciados Online

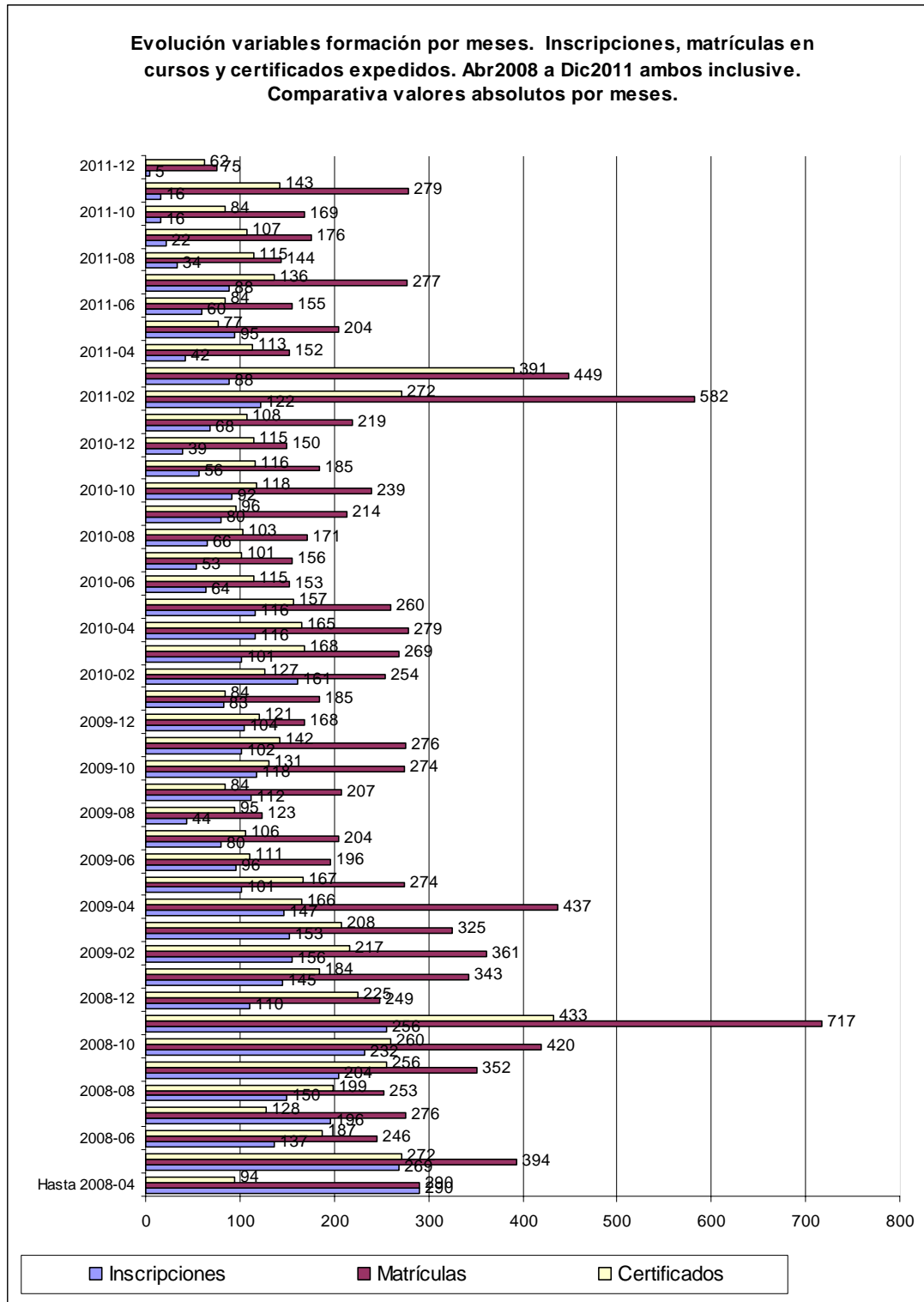
Detalle de certificaciones (diplomas) de cursos expedidas por meses y provincias

2.c.- Detalle histórico. Nº certificados expedidos en Iniciados Online: por meses y provincias.

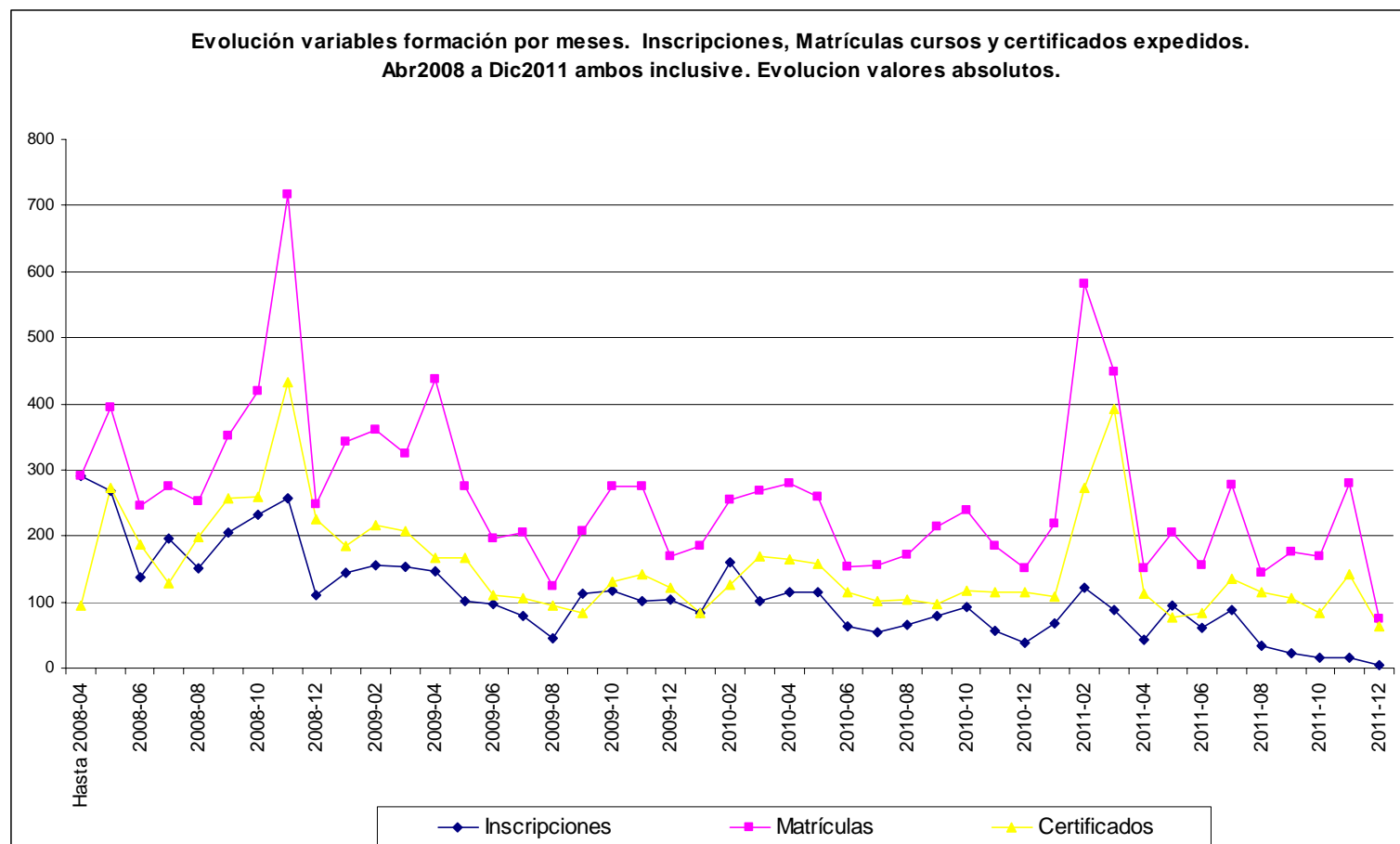
Contar de Nombre Año y mes emisión	Prov-bis							Acumulados
	AB	CR	CU	GU	TO	W_Otras	Total general	
Hasta 2008-04	18	23	15	12	16	10	94	94
2008-05	62	66	46	30	47	21	272	366
2008-06	36	52	18	13	64	4	187	553
2008-07	33	36	17	8	31	3	128	681
2008-08	32	49	27	13	64	14	199	880
2008-09	80	85	20	6	41	24	256	1.136
2008-10	78	50	22	28	78	4	260	1.396
2008-11	86	111	49	32	111	44	433	1.829
2008-12	46	48	16	9	42	64	225	2.054
2009-01	68	24	11	11	42	28	184	2.238
2009-02	40	53	17	12	51	44	217	2.455
2009-03	41	53	27	14	47	26	208	2.663
2009-04	46	30	4	15	53	18	166	2.829
2009-05	20	39	16	10	53	29	167	2.996
2009-06	24	22	22	8	22	13	111	3.107
2009-07	13	16	4	6	46	21	106	3.213
2009-08	23	19	4	1	48	0	95	3.308
2009-09	31	9	5	11	24	4	84	3.392
2009-10	39	21	8	6	29	28	131	3.523
2009-11	57	27	9	8	32	9	142	3.665
2009-12	13	30	8	17	45	8	121	3.786
2010-01	16	17	0	6	34	11	84	3.870
2010-02	19	22	8	24	39	15	127	3.997
2010-03	38	16	0	32	50	32	168	4.165
2010-04	13	41	0	64	40	7	165	4.330
2010-05	8	42	3	54	30	20	157	4.487
2010-06	11	50	3	12	15	24	115	4.602
2010-07	7	22	7	21	29	15	101	4.703
2010-08	4	20	6	39	30	4	103	4.806
2010-09	9	25	17	10	28	7	96	4.902
2010-10	11	41	12	22	23	9	118	5.020
2010-11	7	31	11	17	29	21	116	5.136
2010-12	31	24	10	16	23	11	115	5.251
20011-01	23	41	2	10	20	12	108	5.359
20011-02	52	45	5	29	99	42	272	5.631
20011-03	87	81	22	39	134	28	391	6.022
20011-04	30	25	1	17	34	6	113	6.135
20011-05	5	8	1	4	49	10	77	6.212
20011-06	11	16	11	3	42	1	84	6.296
20011-07	16	28	10	3	76	3	136	6.432
20011-08	15	20	6	18	41	15	115	6.547
20011-09	15	27	4	25	30	6	107	
20011-10	10	24	5	13	30	2	84	
20011-11	3	54	2	19	51	14	143	
20011-12	14	11	0	4	24	9	62	6.609
Total general	1.341	1.594	511	771	1.986	740	6.943	

Fuente. Datos Plataforma Iniciados Online a 02/01/2012. Dirección Iniciados Online

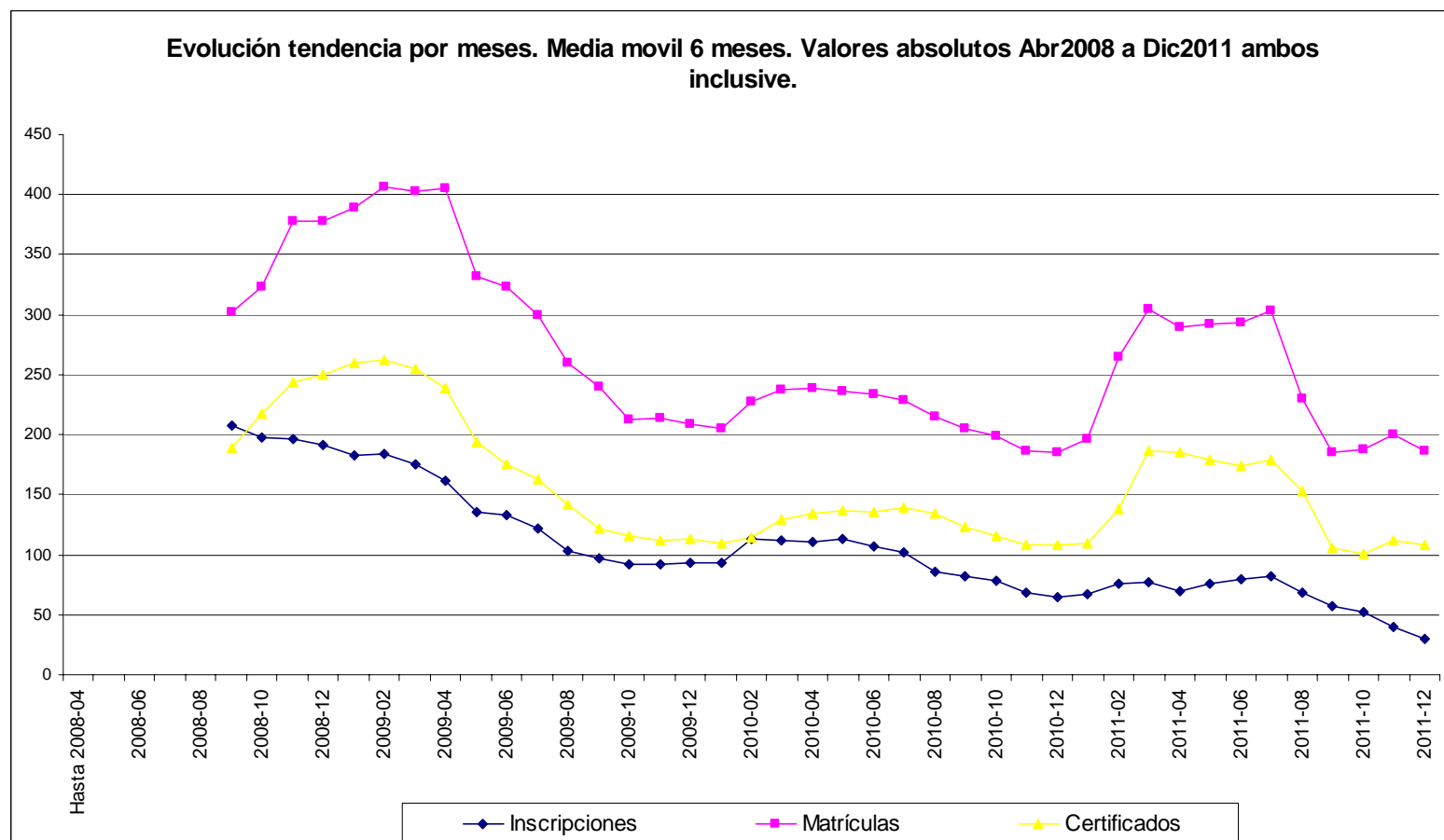
Gráfica de inscripciones, matrículas y certificados. Valores absolutos comparativos por meses.



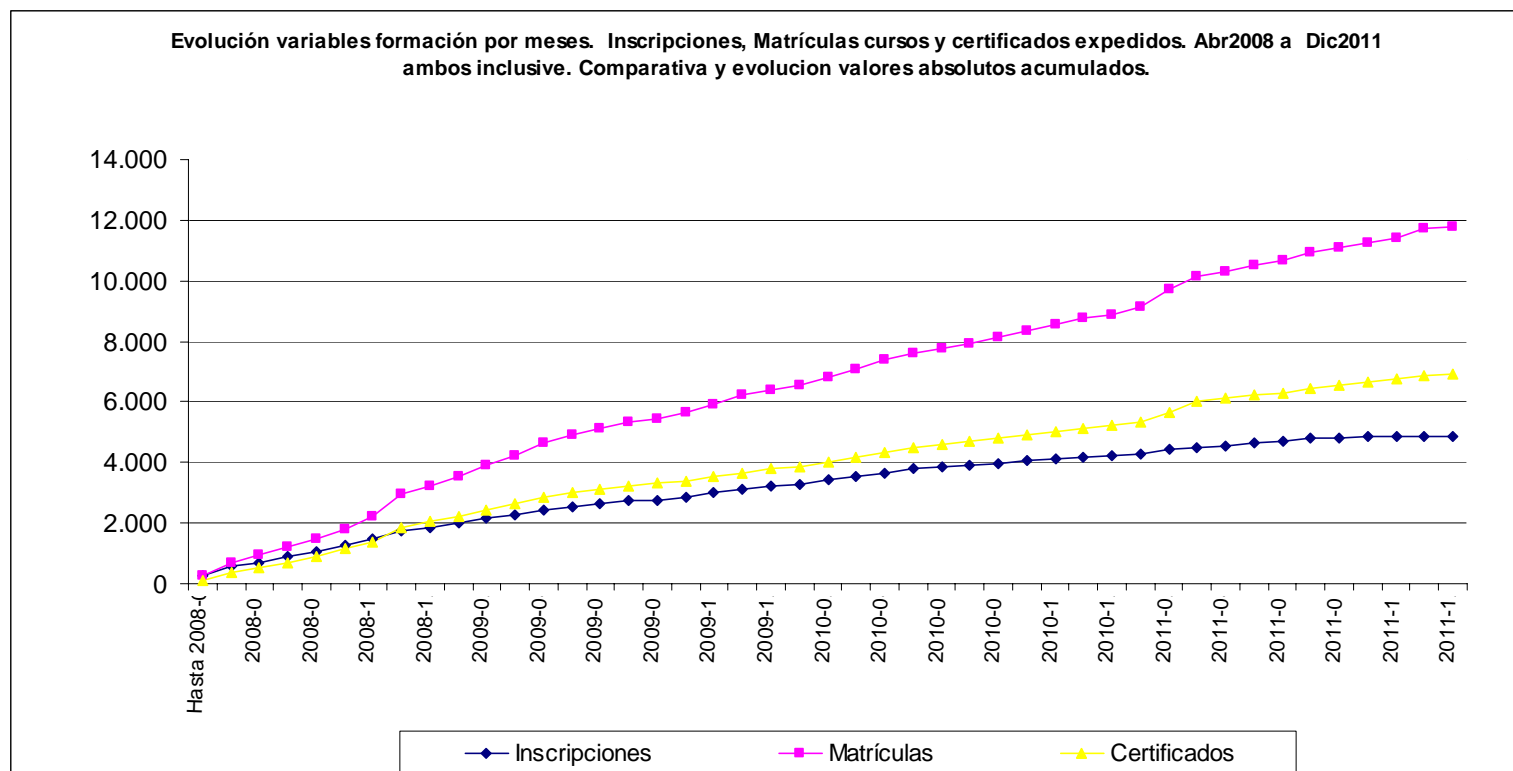
Gráfica de inscripciones, matrículas y certificados. Tendencia Valores absolutos por meses.



Gráfica de inscripciones, matrículas y certificados. Tendencia Valores absolutos con medias móviles.



Gráfica de inscripciones, matrículas y certificados. Tendencia acumulados. Valores absolutos por meses.



Anexo:

Municipios con más inscritos.

Aproximación de los 20 municipios con más inscritos de cada provincia. Nº inscritos a 31/12/2011

Ab	nº	Cr	nº	Cu	nº	Gu	nº	To	nº	Otros	nº
ALBACETE	464	CIUDAD REAL	206	CUENCA	120	GUADALAJARA	227	TOLEDO	395	MADRID	73
TARAZONA DE LA	79	ALCÁZAR DE SAN	81	TARANCÓN	22	AZUQUECA DE HENARE	77	TALAVERA DE LA REIAN	79	VALENCIA	20
MADRIGUERAS	55	PUERTOLLANO	69	MOTA DEL CUERV	17	ALOVERA	44	TALAVERA DE LA REINA	78	TUEJAR	18
VILLARROBLEDO	43	MANZANARES	52	MINGLANILLA	13	CABANILLAS DEL CAMP	29	ILLESCAS	77	A CORUÑA	8
ALMANSA	31	MEMBRILLA	49	INIESTA	12	MOLINA DE ARAGÓN	19	MADRIDEJOS	61	ALICANTE	8
HELLÍN	27	VALDEPEÑAS	49	QUINTANAR DEL P	12	JADRAQUE	15	BARGAS	46	CERRO DE PASCO	8
LA RODA	25	CAMPO DE CRIPT	44	MOTILLA DEL PAL	9	MOLINA DE ARAGON	11	MIGUEL ESTEBAN	42	GRANADA	8
ELCHE DE LA SIE	16	DAIMIEL	40	LAS PEDROÑERA	7	TORIJA	11	SONSECA	31	GUADALAJARA	8
CAUDETE	14	TOMELLOSO	37	PALOMARES DEL	6	TORREJON DEL REY	10	CONSUEGRA	30	SEVILLA	8
SOCOIVOS	13	SOCUÉLLAMOS	25	VILLANUEVA DE L	5	MARCHAMALO	9	MORA	29	BARCELONA	7
CASAS IBÁÑEZ	9	MIGUELTURRA	21	ARCAS	4	SIGÜENZA	7	UGENA	24	LUGO	7
NERPIO	9	BOLAÑOS DE CAL	20	HUETE	4	BRIHUEGA	5	QUINTANAR DE LA ORDEN	22	ELDA	6
ONTUR	9	LA SOLANA	18	SAN CLEMENTE	4	EL CASAR	5	VILLACAÑAS	21	SALAMANCA	6
POZOHONDO	9	ALMAGRO	16	ALBACETE	3	SACEDON	5	TORRIJOS	18	ALCOY	5
FEREZ	7	ALCAZAR DE SAN	14	BELMONTE	3	GALAPAGOS	4	EL TOBOSO	17	CHELVA	5
YESTE	6	ARGAMASILLA DE	11	CAÑAMARES	3	YUNQUERA DE HENARE	4	MOCEJON	14	LATINOAMERICA	5
BALAZOTE	6	HERENCIA	11	CHILLARON DE CI	3	VILLANUEVA DE LA TOF	3	ORGAZ	14	MÁLAGA	5
EL BONILLO	6	PEDRO MUÑOZ	11	VILLAMAYOR DE S	3	CHILOECHES	3	LAS VENTAS DE RETAMOSA	12	MÁLAGA	5
TOBARRA	6	MORAL DE CALAT	10	LANDETE	3	UCEDA	3	LOS NAVALMORALES	12	BADAJOS	4
VILLAMALEA	6	VILLAMANRIQUE	10	VILLAGARCIA DEL	3	SACEDÓN	3	HUERTA DE VALDECARABAN	11	LEÓN	4
Total 20 Municipios	840	Total 20 Municipios	794	Total 20 Municipios	256	Total 20 Municipios	494	Total 20 Municipios	1033	Total 20 Municipios	218
Resto en 74 municipios	132	Resto en 82 municipios	178	Resto en 55 municipios	67	Resto en 49 municipios	69	Resto en 184 municipios	516	Resto en 232 municipios	288
Total Provincia.	972	Total Provincia.	972	Total Provincia.	323	Total Provincia.	563	Total Provincia.	1549	Total Provincia.	506

Fuente. Datos Plataforma Iniciados Online a 02/01/2012. Dirección Iniciados Online

Reparto por estratos edad alumnos

Distribución de los alumnos por tramos de edad y provincias en Iniciados Online. Datos a 31/12/2011.

Estratos Nacimiento	Ab	Cr	Cu	Gu	To	W_Otras	Total general	Estrato edades: Aprox-2011
A: Nacidos antes de 1951	7	23	5	12	36	9	92	de 61 o más años
B: de 1951 a 1960	49	51	13	44	89	42	288	de 51 a 60
C: de 1961 a 1970	150	150	53	139	270	84	846	de 41 a 50
D: de 1971 a 1980	222	222	65	175	415	141	1.240	de 31 a 40
E: de 1981 a 1990	229	220	50	69	261	105	934	de 21 a 30
F: Nacidos en 1991 y ss	19	41	6	13	57	10	146	20 y menos años
sin datos	296	265	131	111	421	115	1.339	Sin respuesta
Total general	972	972	323	563	1.549	506	4.885	Total
distribucion %	Ab	Cr	Cu	Gu	To	W_Otras	Total general	Estrato edades: Aprox-2010
A: Nacidos antes de 1951	1,0	3,3	2,6	2,7	3,2	2,3	2,6	de 61 o más años
B: de 1951 a 1960	7,2	7,2	6,8	9,7	7,9	10,7	8,1	de 51 a 60
C: de 1961 a 1970	22,2	21,2	27,6	30,8	23,9	21,5	23,9	de 41 a 50
E: de 1971 a 1980	32,8	31,4	33,9	38,7	36,8	36,1	35,0	de 31 a 40
F: de 1981 a 1990	33,9	31,1	26,0	15,3	23,1	26,9	26,3	de 21 a 30
G: Nacidos en 1991 y ss	2,8	5,8	3,1	2,9	5,1	2,6	4,1	20 y menos años
Total	100,0	100,0	100,0	100,0	100,0	100,0	100,0	Total

Fuente. Datos Plataforma Iniciados Online a 02/01/2012. Dirección Iniciados Online

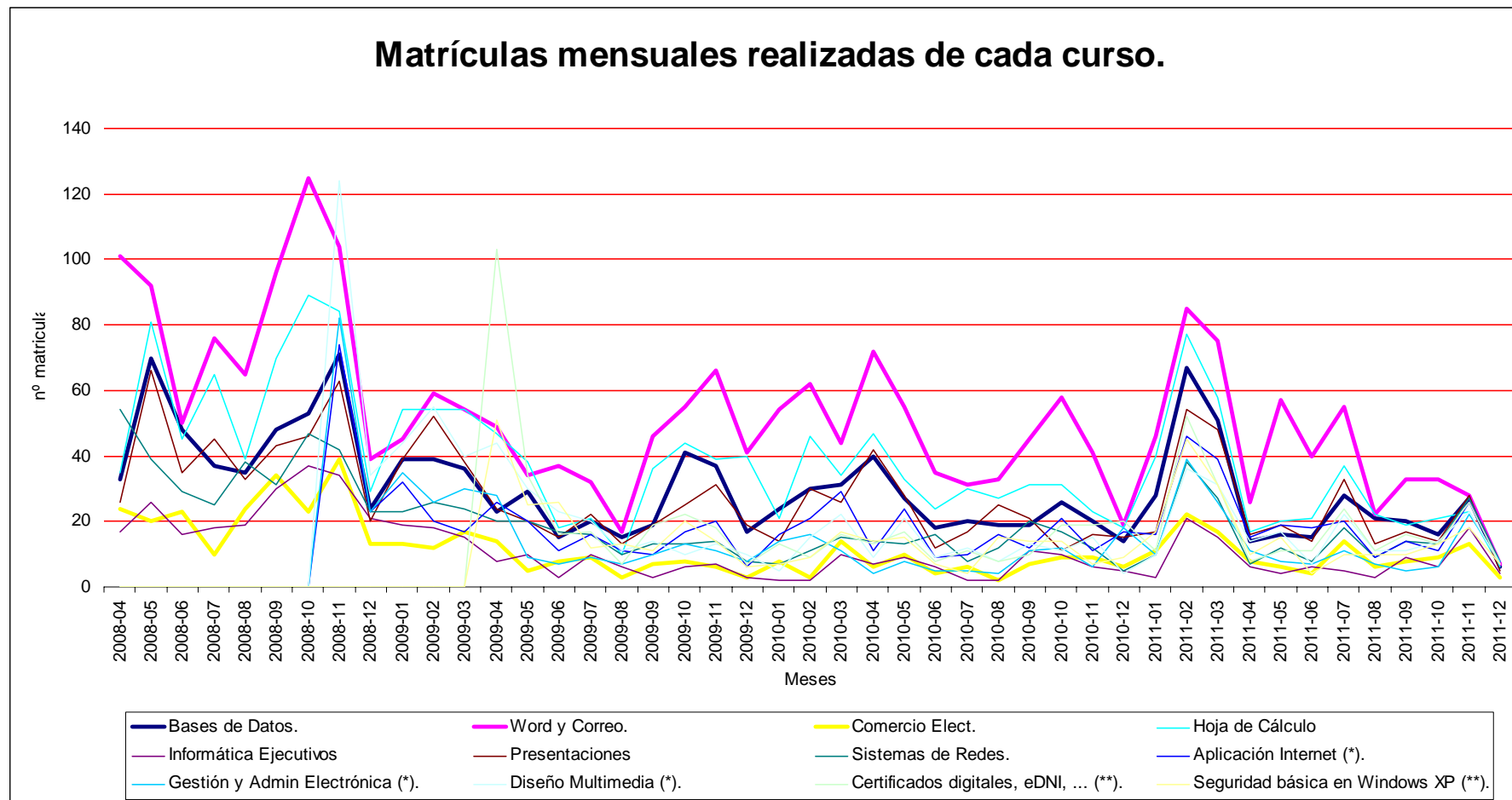
Matrículas por meses realizadas en cada curso y grafica expresiva

Matrículas de cada curso por meses.

Meses	Bases de Datos.	Word y Correo.	Comercio Elect.	Hoja de Cálculo	Informática Ejecutivos	Presentaciones	Sistemas de Redes.	Aplicación Internet (*).	Gestión y Admin Electrónica (*).	Diseño Multimedia (*).
2008-04	33	101	24	35	17	26	54	0	0	0
2008-05	70	92	20	81	26	66	39	0	0	0
2008-06	48	50	23	45	16	35	29	0	0	0
2008-07	37	76	10	65	18	45	25	0	0	0
2008-08	35	65	24	39	19	33	38	0	0	0
2008-09	48	96	34	70	30	43	31	0	0	0
2008-10	53	125	23	89	37	46	47	0	0	0
2008-11	71	104	39	84	34	63	42	74	82	124
2008-12	24	39	13	29	21	20	23	23	23	34
2009-01	39	45	13	54	19	39	23	32	35	44
2009-02	39	59	12	54	18	52	26	20	26	55
2009-03	36	54	17	54	15	38	24	17	30	40
2009-04	23	49	14	47	8	24	20	26	28	44
2009-05	29	34	5	38	10	20	20	20	9	30
2009-06	15	37	8	18	3	15	17	11	7	23
2009-07	20	32	9	21	10	22	16	16	9	20
2009-08	15	17	3	10	6	13	10	11	7	11
2009-09	19	46	7	36	3	19	13	10	10	14
2009-10	41	55	8	44	6	25	13	17	13	10
2009-11	37	66	6	39	7	31	14	20	11	13
2009-12	17	41	3	40	3	19	8	6	8	10
2010-01	24	54	8	21	2	14	7	16	14	5
2010-02	30	62	3	46	2	30	11	21	16	15
2010-03	31	44	14	34	10	26	15	29	11	22
2010-04	40	72	6	47	7	42	14	11	4	9
2010-05	27	55	10	33	9	28	13	24	8	21
2010-06	18	35	4	24	6	12	16	9	5	9
2010-07	20	31	6	30	2	17	8	10	5	12
2010-08	19	33	2	27	2	25	12	16	4	8
2010-09	19	45	7	31	11	21	20	12	11	13
2010-10	26	58	9	31	10	11	17	21	12	11
2010-11	20	41	9	23	6	16	12	11	6	15
2010-12	14	19	6	18	5	15	5	17	18	4
2011-01	28	46	11	40	3	17	10	16	10	10
2011-02	67	85	22	77	21	54	38	46	39	36
2011-03	51	75	17	58	15	48	27	39	26	31
2011-04	14	26	8	17	6	16	7	15	11	14
2011-05	16	57	6	20	4	19	12	19	8	17
2011-06	15	40	4	21	6	14	8	18	7	7
2011-07	28	55	14	37	5	33	18	20	11	22
2011-08	21	22	6	22	3	13	9	9	7	11
2011-09	20	33	8	19	9	17	14	14	5	11
2011-10	16	33	9	21	6	14	13	11	6	14
2011-11	27	28	13	23	18	28	27	26	22	23
2011-12	6	7	3	6	4	5	8	7	8	7
Totales	1.346	2.339	520	1.718	498	1.229	873	740	572	819

Fuente. Datos Plataforma Iniciados Online a 02/01/2012. Dirección Iniciados Online

Matrículas mensuales realizadas de cada curso.

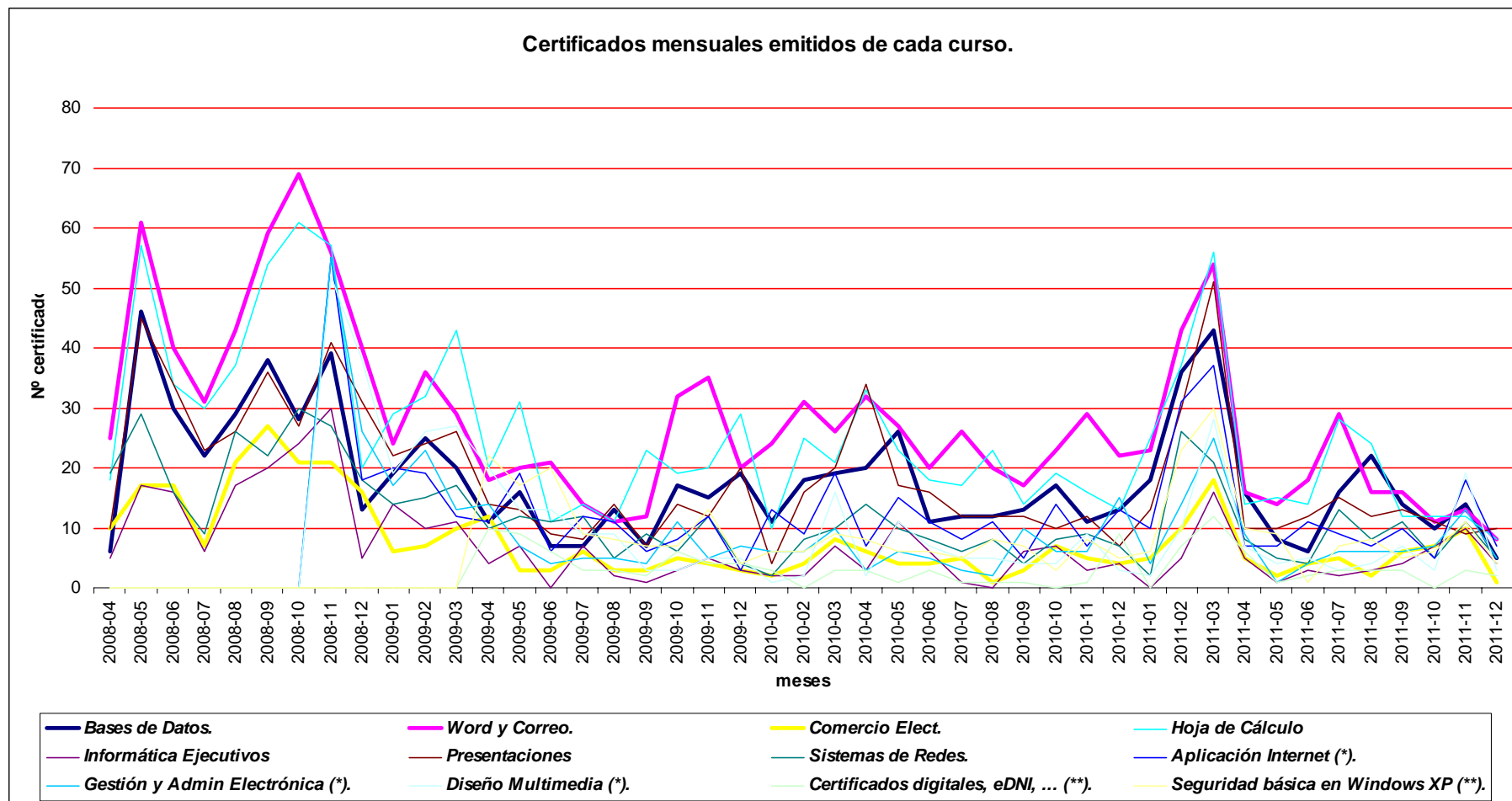


Certificados emitidos por meses en cada curso y grafica expresiva

Certificados/diplomas emitidos de cada curso por meses.

Meses	Bases de Datos.	Word y Correo.	Comercio Elect.	Hoja de Cálculo	Informática Ejecutivos	Presentaciones	Sistemas de Redes.	Aplicación Internet (*).	Gestión y Admin Electrónica (*).	Diseño Multimedia (*).
2008-04	6	25	10	18	5	10	19	0	0	0
2008-05	46	61	17	57	17	45	29	0	0	0
2008-06	30	40	17	34	16	34	16	0	0	0
2008-07	22	31	7	30	6	23	9	0	0	0
2008-08	29	43	21	37	17	26	26	0	0	0
2008-09	38	59	27	54	20	36	22	0	0	0
2008-10	28	69	21	61	24	27	30	0	0	0
2008-11	39	56	21	57	30	41	27	55	55	52
2008-12	13	40	16	20	5	31	18	18	26	38
2009-01	19	24	6	29	14	22	14	20	17	19
2009-02	25	36	7	32	10	24	15	19	23	26
2009-03	20	29	10	43	11	26	17	12	13	27
2009-04	11	18	12	20	4	14	10	11	14	20
2009-05	16	20	3	31	7	13	12	19	7	13
2009-06	7	21	3	11	0	9	11	6	4	13
2009-07	7	14	6	14	7	8	12	12	5	9
2009-08	13	11	3	11	2	14	5	11	5	9
2009-09	7	12	3	23	1	7	9	6	4	3
2009-10	17	32	5	19	3	14	6	8	11	3
2009-11	15	35	4	20	5	12	12	12	5	5
2009-12	19	20	3	29	3	20	4	3	7	5
2010-01	11	24	2	10	2	4	2	13	6	1
2010-02	18	31	4	25	2	16	8	9	6	2
2010-03	19	26	8	21	7	20	10	19	10	16
2010-04	20	32	6	33	3	34	14	7	3	2
2010-05	26	27	4	23	11	17	10	15	6	11
2010-06	11	20	4	18	6	16	8	11	5	7
2010-07	12	26	5	17	1	12	6	8	3	5
2010-08	12	20	1	23	0	12	8	11	2	5
2010-09	13	17	3	14	6	12	4	5	10	4
2010-10	17	23	7	19	7	10	8	14	6	4
2010-11	11	29	5	16	3	12	9	7	6	9
2010-12	13	22	4	13	4	7	7	13	15	3
2011-01	18	23	5	25	0	13	2	10	4	2
2011-02	36	43	10	37	5	30	26	31	14	10
2011-03	43	54	18	56	16	51	21	37	25	28
2011-04	16	16	5	14	5	10	8	7	9	7
2011-05	8	14	2	15	1	10	5	7	1	4
2011-06	6	18	4	14	3	12	4	11	4	5
2011-07	16	29	5	28	2	15	13	9	6	3
2011-08	22	16	2	24	3	12	8	7	6	4
2011-09	14	16	6	12	4	13	11	10	6	7
2011-10	10	11	7	12	7	11	5	5	7	3
2011-11	14	13	10	12	10	9	11	18	13	19
2011-12	5	8	1	8	4	10	5	7	5	3
Totales	818	1.254	350	1.139	319	824	536	503	374	406

Fuente. Datos Plataforma Iniciados Online a 02/01/2012. Dirección Iniciados Online



Histórico por meses de nº matrículas y certificados emitidos por cursos y provincias.

Curso de Bases de Datos.

3a.- Bases de Datos. Matrículas en el curso por meses y provincias.

Contar de Nombre AyMBDIIns.	Prov-bis							Total general	Acumulados
	AB	CR	CU	GU	TO	W_Otras			
Hasta 2008-04	7	8	4	6	6	2	33	33	
2008-05	16	15	10	5	21	3	70	103	
2008-06	13	8	7	5	14	1	48	151	
2008-07	6	5	7	3	12	4	37	188	
2008-08	4	12	3	2	12	2	35	223	
2008-09	10	17	3	2	9	7	48	271	
2008-10	14	8	4	6	19	2	53	324	
2008-11	15	17	5	4	23	7	71	395	
2008-12	8	6	1	3	4	2	24	419	
2009-01	13	6	6	2	8	4	39	458	
2009-02	10	10	2	1	7	9	39	497	
2009-03	7	6	4	3	11	5	36	533	
2009-04	7		1	5	7	3	23	556	
2009-05	5	11	1	4	7	1	29	585	
2009-06	3	2	1	3	3	3	15	600	
2009-07	6	2		1	8	3	20	620	
2009-08	2	4	1	1	6	1	15	635	
2009-09	6	3	1	2	4	3	19	654	
2009-10	8	10	2	8	5	8	41	695	
2009-11	14	6	3	4	7	3	37	732	
2009-12	1	4		4	7	1	17	749	
2010-01	4	8	1	4	4	3	24	773	
2010-02	3	4	3	6	14		30	803	
2010-03	6	3	1	5	13	3	31	834	
2010-04	2	6	1	20	10	1	40	874	
2010-05	2	7		10	4	4	27	901	
2010-06	2	6	2	2	4	2	18	919	
2010-07	4	4	2	3	5	2	20	939	
2010-08	1	4	2	7	5		19	958	
2010-09	2	6	2	1	7	1	19	977	
2010-10	1	7	2	4	7	5	26	1.003	
2010-11	1	6	3	3	4	3	20	1.023	
2010-12	2	2	2	2	6		14	1.037	
2011-01	4	10	1	3	7	3	28	1.065	
2011-02	12	15	4	7	20	9	67	1.132	
2011-03	16	6	3	4	18	4	51	1.183	
2011-04	3	3		3	5		14	1.197	
2011-05	1	4			9	2	16	1.213	
2011-06	3	2	1	1	7	1	15	1.228	
2011-07	2	10	2	2	11	1	28	1.256	
2011-08	1	5	1	4	7	3	21	1.277	
2011-09	3	3	2	3	4	5	20	1.297	
2011-10	2	4	1	2	6	1	16	1.313	
2011-11	2	10	1	2	8	4	27	1.340	
2011-12	1	1			3	1	6	1.346	
NM (*)	717	676	220	391	1161	374	3.539	4.885	
Total general	972	972	323	563	1549	506	4.885		
Total matriculados	255	296	103	172	388	132	1.346		

(*) Inscritos no matriculados en el curso.

Fuente. Datos Plataforma Iniciados Online a 02/01/2012. Dirección Iniciados Online

3b.- Bases de Datos. Certificados emitidos por meses y provincias.

Contar de Nombre AyMBDcert	Prov-bis						Total general	Acumulados
	AB	CR	CU	GU	TO	W_Otras		
Hasta 2008-04	1	2	1	2			6	6
2008-05	12	10	6	5	10	3	46	52
2008-06	6	10	2	4	8		30	82
2008-07	5	5	5	2	5		22	104
2008-08	5	8	3	1	10	2	29	133
2008-09	10	14	2	1	6	5	38	171
2008-10	5	4	2	4	12	1	28	199
2008-11	8	8	5	1	14	3	39	238
2008-12	1	3		2	5	2	13	251
2009-01	9	2	1	2	4	1	19	270
2009-02	5	6	2		4	8	25	295
2009-03	3	5	3		7	2	20	315
2009-04	4	2		1	3	1	11	326
2009-05	2	3	1	2	7	1	16	342
2009-06	2	2		1		2	7	349
2009-07	2				4	1	7	356
2009-08	3	2	1		7		13	369
2009-09	2			2	3		7	376
2009-10	5	1	3	2	2	4	17	393
2009-11	7	3	1	2	1	1	15	408
2009-12	3	6		3	6	1	19	427
2010-01	3	3		1	4		11	438
2010-02	3	3	1	4	5	2	18	456
2010-03	3			8	6	2	19	475
2010-04		6		7	6	1	20	495
2010-05	1	5		14	4	2	26	521
2010-06	1	5	1	1	1	2	11	532
2010-07	1	4		2	4	1	12	544
2010-08	1	2		5	4		12	556
2010-09		5	3	1	3	1	13	569
2010-10	2	6	1	5	2	1	17	586
2010-11		1	3	1	3	3	11	597
2010-12	2	3	1	3	4		13	610
2011-01	3	7		1	5	2	18	628
2011-02	8	6		3	12	7	36	664
2011-03	9	7	3	4	18	2	43	707
2011-04	6	4		2	2	2	16	723
2011-05				1	6	1	8	731
2011-06	1	2	1		2		6	737
2011-07	1	4	1		10		16	753
2011-08	2	6	1	2	10	1	22	775
2011-09	3	3		3	3	2	14	789
2011-10	1	4	1		3	1	10	799
2011-11		8	1	1	2	2	14	813
2011-12	1	1			2	1	5	818
SC (**)	820	781	267	457	1310	432	4.067	4.885
Total general	972	972	323	563	1549	506	4.885	
Total certificados	152	191	56	106	239	74	818	

(**) Resto (incluye matriculados sin certificado expedido y resto inscritos no matriculados)

Fuente. Datos Plataforma Iniciados Online a 02/01/2012. Dirección Iniciados Online

Curso de Word y Correo Electrónico.

4a.- Tratamiento textos y Correo Electrónico. Matriculas en el curso por meses y provincias.

Contar de Nombre AyMTTIns.	Prov-bis							Acumulados
	AB	CR	CU	GU	TO	W_Otras	Total general	
Hasta 2008-04	30	13	12	9	27	10	101	101
2008-05	18	19	16	10	25	4	92	193
2008-06	15	6	7	6	11	5	50	243
2008-07	21	12	12	5	20	6	76	319
2008-08	10	11	13	7	19	5	65	384
2008-09	30	26	9	4	21	6	96	480
2008-10	31	30	9	9	44	2	125	605
2008-11	25	27	9	8	23	12	104	709
2008-12	14	2	5	2	6	10	39	748
2009-01	9	7	4	6	12	7	45	793
2009-02	13	19	1	4	15	7	59	852
2009-03	10	9	6	2	16	11	54	906
2009-04	7	14	3	4	15	6	49	955
2009-05	7	5	7	3	8	4	34	989
2009-06	4	8	6	1	13	5	37	1.026
2009-07	5	6	7	3	9	2	32	1.058
2009-08	2	6	1	2	6		17	1.075
2009-09	12	7	4	9	10	4	46	1.121
2009-10	21	11	3	2	9	9	55	1.176
2009-11	25	13	5	8	15		66	1.242
2009-12	1	4	4	6	20	6	41	1.283
2010-01	13	10		2	27	2	54	1.337
2010-02	9	7	5	12	26	3	62	1.399
2010-03	7	10	2	5	14	6	44	1.443
2010-04	3	18	1	23	24	3	72	1.515
2010-05	6	11	2	17	12	7	55	1.570
2010-06	5	9	1	6	12	2	35	1.605
2010-07	3	6	3	7	9	3	31	1.636
2010-08	3	5	4	11	9	1	33	1.669
2010-09	2	16	1	5	15	6	45	1.714
2010-10	6	7	4	11	29	1	58	1.772
2010-11	5	15	2	3	11	5	41	1.813
2010-12	1	5	2		7	4	19	1.832
2011-01	10	11		10	10	5	46	1.878
2011-02	19	21	2	9	28	6	85	1.963
2011-03	14	14	3	11	22	11	75	2.038
2011-04	4	3	1	3	11	4	26	2.064
2011-05	4	7	2	4	39	1	57	2.121
2011-06	6	8	1	1	23	1	40	2.161
2011-07	6	13	3	7	23	3	55	2.216
2011-08	2	6	3	4	6	1	22	2.238
2011-09	2	11	2	9	5	4	33	2.271
2011-10	6	7	1	7	10	2	33	2.304
2011-11	4	5	1	7	8	3	28	2.332
2011-12	1				5	1	7	2.339
NM (*)	521	492	134	279	820	300	2.546	4.885
Total general	972	972	323	563	1549	506	4.885	
Total matriculados	451	480	189	284	729	206	2.339	

(*) Inscritos no matriculados en el curso.

Fuente. Datos Plataforma Iniciados Online a 02/01/2012. Dirección Iniciados Online

Comercio Electrónico

5a.- Comercio Electrónico. Matrículas en el curso por meses y provincias.

Contar de Nombre AyMCEIns.	Prov-bis							Acumulados
	AB	CR	CU	GU	TO	W_Otras	Total general	
Hasta 2008-04	4	4	5	3	4	4	24	24
2008-05	6	1	4	2	2	5	20	44
2008-06	5	4	4	2	7	1	23	67
2008-07	3	2	2	1	1	1	10	77
2008-08	4	6	2		10	2	24	101
2008-09	11	9	2	2	7	3	34	135
2008-10	5	5	3	1	8	1	23	158
2008-11	7	12	3	2	13	2	39	197
2008-12	3	1	1		2	6	13	210
2009-01	6	2			4	1	13	223
2009-02	1	2	1	2	4	2	12	235
2009-03	4		3	2	3	5	17	252
2009-04	7	2		1	3	1	14	266
2009-05			1		1	3	5	271
2009-06	2			1	4	1	8	279
2009-07	1	1	1	1	3	2	9	288
2009-08		1		1	1		3	291
2009-09	1	2			2	2	7	298
2009-10		4	1		1	2	8	306
2009-11	2	1	1		1	1	6	312
2009-12		2				1	3	315
2010-01	1	1			5	1	8	323
2010-02					2	1	3	326
2010-03	2	2	1	3	2	4	14	340
2010-04	1	1			2	2	6	346
2010-05	2	2		3		3	10	356
2010-06	1	2				1	4	360
2010-07	3			1	2		6	366
2010-08		1		1			2	368
2010-09	1	1		1	4		7	375
2010-10		3		2	3	1	9	384
2010-11	1	4		1	3		9	393
2010-12	1	1	1	1	1	1	6	399
2011-01	1	4	1	2	2	1	11	410
2011-02	4	5	1	3	9		22	432
2011-03	2	5	1	2	5	2	17	449
2011-04	2	3		1	2		8	457
2011-05	2	2			1	1	6	463
2011-06	1		1		2		4	467
2011-07		5	1	1	5	2	14	481
2011-08		2	1		1	2	6	487
2011-09	1	3		1	3		8	495
2011-10	1	3		2	3		9	504
2011-11		4		2	6	1	13	517
2011-12	1				2		3	520
NM (*)	872	857	281	513	1403	439	4.365	4.885
Total general	972	972	323	563	1549	506	4.885	
Total matriculados	100	115	42	50	146	67	520	

(*) Inscritos no matriculados en el curso.

Fuente. Datos Plataforma Iniciados Online a 02/01/2012. Dirección Iniciados Online

5b.- Comercio Electrónico. Certificados emitidos por meses y provincias.

Contar de Nombre AyMCECert	Prov-bis							Acumulados
	AB	CR	CU	GU	TO	W_Otras	Total general	
Hasta 2008-04	1	2	2	2	1	2	10	10
2008-05	7	1	4	2		3	17	27
2008-06	2	6	2	2	5		17	44
2008-07	2	2	2		1		7	51
2008-08	5	5	2		8	1	21	72
2008-09	8	9	2		6	2	27	99
2008-10	6	4	2	2	6	1	21	120
2008-11	4	7	3	1	5	1	21	141
2008-12	3	2	1		2	8	16	157
2009-01	5					1	6	163
2009-02			1		4	2	7	170
2009-03	2	2	1	2	2	1	10	180
2009-04	4	2		1	4	1	12	192
2009-05			1		1	1	3	195
2009-06			1		2		3	198
2009-07		1		1	1	3	6	204
2009-08		2			1		3	207
2009-09	1				1	1	3	210
2009-10		2			1	2	5	215
2009-11	2	1			1		4	219
2009-12		2		1			3	222
2010-01					1	1	2	224
2010-02	1	1			1	1	4	228
2010-03				3	1	4	8	236
2010-04	2	2		1	1		6	242
2010-05		1		1	1	1	4	246
2010-06		2			1	1	4	250
2010-07	1			1	3		5	255
2010-08				1			1	256
2010-09	1				2		3	259
2010-10		3	1	2		1	7	266
2010-11	1	3			1		5	271
2010-12			1	1	1	1	4	275
2011-01		2			3		5	280
2011-02	3			3	3	1	10	290
2011-03	1	5	1	2	6	3	18	308
2011-04	1	1		1	2		5	313
2011-05		1				1	2	315
2011-06	1		1		2		4	319
2011-07		2			2	1	5	324
2011-08					1	1	2	326
2011-09	1	2	1	1	1		6	332
2011-10		3		2	2		7	339
2011-11		3		1	5	1	10	349
2011-12					1		1	350
SC (**)	907	891	294	528	1457	458	4.535	4.885
Total general	972	972	323	563	1549	506	4.885	
Total certificados	65	81	29	35	92	48	350	

(**) Resto (incluye matriculados sin certificado expedido y resto inscritos no matriculados)

Fuente. Datos Plataforma Iniciados Online a 02/01/2012. Dirección Iniciados Online

Hoja de Cálculo

6a.- Hoja de Cálculo. Matrículas en el curso por meses y provincias.

Contar de Nombre AyMHCIns.	Prov-bis							Acumulados
	AB	CR	CU	GU	TO	W_Otras	Total general	
Hasta 2008-04	6	8	5	3	11	2	35	35
2008-05	15	14	12	12	25	3	81	116
2008-06	13	5	3	5	10	9	45	161
2008-07	16	14	10	4	19	2	65	226
2008-08	2	12	6	2	15	2	39	265
2008-09	16	21	4	3	20	6	70	335
2008-10	27	17	6	14	24	1	89	424
2008-11	14	15	12	5	28	10	84	508
2008-12	9	4	3	1	5	7	29	537
2009-01	15	11	5	1	17	5	54	591
2009-02	16	14	2	3	9	10	54	645
2009-03	13	13	6	6	8	8	54	699
2009-04	10	8		10	14	5	47	746
2009-05	6	11	6	3	9	3	38	784
2009-06	1	5		4	7	1	18	802
2009-07	5	2	3		8	3	21	823
2009-08	2	1	1	2	3	1	10	833
2009-09	16	7	3	3	3	4	36	869
2009-10	13	8	1	4	12	6	44	913
2009-11	8	8	4	4	12	3	39	952
2009-12	2	4		4	25	5	40	992
2010-01	6	3	1	2	5	4	21	1.013
2010-02	10	5	2	4	19	6	46	1.059
2010-03	6	5		2	18	3	34	1.093
2010-04	3	13		22	8	1	47	1.140
2010-05	3	9		12	5	4	33	1.173
2010-06	4	8	2	2	6	2	24	1.197
2010-07	6	6	1	5	7	5	30	1.227
2010-08	2	6	4	10	3	2	27	1.254
2010-09	2	8	3	2	13	3	31	1.285
2010-10	3	6	1	4	11	6	31	1.316
2010-11	2	8	1	5	5	2	23	1.339
2010-12	4	5	2	1	4	2	18	1.357
2011-01	8	12	1	9	6	4	40	1.397
2011-02	15	16	3	9	25	9	77	1.474
2011-03	13	9	1	6	24	5	58	1.532
2011-04	5	3	1	2	6		17	1.549
2011-05	4	3	1	2	8	2	20	1.569
2011-06	5	4	2	2	8		21	1.590
2011-07	4	7	3	5	18		37	1.627
2011-08		4	2	4	7	5	22	1.649
2011-09	1	4	3	6	3	2	19	1.668
2011-10	4	5	2	3	7		21	1.689
2011-11	1	7		4	8	3	23	1.712
2011-12	2				3	1	6	1.718
NM (*)	634	614	195	347	1038	339	3167	4.885
Total general	972	972	323	563	1549	506	4885	
Total matriculados	338	358	128	216	511	167	1.718	

(*) Inscritos no matriculados en el curso.

Fuente. Datos Plataforma Iniciados Online a 02/01/2012. Dirección Iniciados Online

6b.- Hoja de Cálculo. Certificados emitidos por meses y provincias.

Contar de Nombre AyMHCCert	Prov-bis							Acumulados
	AB	CR	CU	GU	TO	W_Otras	Total general	
Hasta 2008-04	2	5	3	3	4	1	18	18
2008-05	11	12	11	10	9	4	57	75
2008-06	9	9		1	15		34	109
2008-07	9	7	3	3	8		30	139
2008-08	5	8	5	3	13	3	37	176
2008-09	15	20	2	3	9	5	54	230
2008-10	21	10	5	8	16	1	61	291
2008-11	10	13	6	4	15	9	57	348
2008-12	7	1	2	2	4	4	20	368
2009-01	11	3	3	1	8	3	29	397
2009-02	4	10	3		6	9	32	429
2009-03	16	10	5	4	5	3	43	472
2009-04	5	3		3	7	2	20	492
2009-05	7	7	4	4	7	2	31	523
2009-06	2	3	2	1	2	1	11	534
2009-07	1	3	1	1	7	1	14	548
2009-08	3	1	1		6		11	559
2009-09	15	1	2	1	4		23	582
2009-10	6	2	1	1	4	5	19	601
2009-11	8	5	1	1	5		20	621
2009-12		5		3	19	2	29	650
2010-01	4	1		1	1	3	10	660
2010-02	5	3	2	4	8	3	25	685
2010-03	4	3		3	9	2	21	706
2010-04	1	7		18	7		33	739
2010-05	2	7		8	3	3	23	762
2010-06	1	6		2	5	4	18	780
2010-07		4	1	5	4	3	17	797
2010-08	2	5	1	10	3	2	23	820
2010-09	1	3	5	3	2		14	834
2010-10	1	4	1	3	7	3	19	853
2010-11	1	8	1	2	1	3	16	869
2010-12	4	1	2	2	4		13	882
2011-01	5	11		2	4	3	25	907
2011-02	7	5	3	2	16	4	37	944
2011-03	12	15		5	18	6	56	1.000
2011-04	4	3		2	3	2	14	1.014
2011-05	2	1	1	1	8	2	15	1.029
2011-06	1	5	2	1	5		14	1.043
2011-07	4	7	3	1	13		28	1.071
2011-08	2	4		6	8	4	24	1.095
2011-09	1	3	1	4	2	1	12	1.107
2011-10	3	3	2	1	3		12	1.119
2011-11		5		3	2	2	12	1.131
2011-12	3	1			3	1	8	1.139
SC (**)	735	719	238	417	1237	400	3.746	4.885
Total general	972	972	323	563	1549	506	4.885	
Total certificados	237	253	85	146	312	106	1.139	

(**) Resto (incluye matriculados sin certificado expedido y resto inscritos no matriculados)

Fuente. Datos Plataforma Iniciados Online a 02/01/2012. Dirección Iniciados Online

Informática Ejecutivos

7a.- Informática para Ejecutivos. Matrículas en el curso por meses y provincias.

Contar de Nombre AyMIEIns.	Prov-bis							Acumulados
	AB	CR	CU	GU	TO	W_Otras	Total general	
Hasta 2008-04	4	2	4	2	5		17	17
2008-05	6	3	5	3	4	5	26	43
2008-06	5	3	2		6		16	59
2008-07	3	4	5	1	4	1	18	77
2008-08	3	2	3	3	7	1	19	96
2008-09	13	9	4	1	1	2	30	126
2008-10	19	5	1	2	8	2	37	163
2008-11	11	9	4	2	4	4	34	197
2008-12	7	2		3		9	21	218
2009-01	10		1		5	3	19	237
2009-02	3	3	2	2	3	5	18	255
2009-03	1	4	3	1	2	4	15	270
2009-04	3			2	3		8	278
2009-05	1	1	2		2	4	10	288
2009-06			1		2		3	291
2009-07	1	1	1	1	3	3	10	301
2009-08	1				4	1	6	307
2009-09		1		1		1	3	310
2009-10		4	1			1	6	316
2009-11	2	1	1		3		7	323
2009-12		1		1	1		3	326
2010-01	1				1		2	328
2010-02					2		2	330
2010-03	1	1			3	5	10	340
2010-04	2	3			2		7	347
2010-05		1		3	3	2	9	356
2010-06	1	2	1	1		1	6	362
2010-07	1	1					2	364
2010-08		2					2	366
2010-09		1	1	2	5	2	11	377
2010-10		6			3	1	10	387
2010-11		2		1	1	2	6	393
2010-12		1		3	1		5	398
2011-01		1	1	1			3	401
2011-02	4	8	1	2	5	1	21	422
2011-03	3	3		1	7	1	15	437
2011-04	1	3		1	1		6	443
2011-05	1	1			1	1	4	447
2011-06	1	1			4		6	453
2011-07	1	1	1	1	1		5	458
2011-08		1			1	1	3	461
2011-09	1	3		2	3		9	470
2011-10		1		1	4		6	476
2011-11	3	5	1	2	5	2	18	494
2011-12	1	1			2		4	465
NM (*)	857	868	277	517	1427	441	4.387	4.852
Total general	972	972	323	563	1549	506	4.885	
Total matriculados	115	104	46	46	122	65	498	

(*) Inscritos no matriculados en el curso.

Fuente. Datos Plataforma Iniciados Online a 02/01/2012. Dirección Iniciados Online

7b.- Informática para Ejecutivos. Certificados emitidos por meses y provincias.

Contar de Nombre AyMIECert	Prov-bis							Acumulados
	AB	CR	CU	GU	TO	W_Otras	Total general	
Hasta 2008-04		1	1	1	2		5	5
2008-05	7	3	5			2	17	22
2008-06	4	5	2	1	3	1	16	38
2008-07	1	3			2		6	44
2008-08	2	3	4	1	6	1	17	61
2008-09	8	6	2		2	2	20	81
2008-10	12	4	1	3	4		24	105
2008-11	14	8	2		1	5	30	135
2008-12	2	1				2	5	140
2009-01	9				2	3	14	154
2009-02	1	3	2	1		3	10	164
2009-03	2	3	2		1	3	11	175
2009-04	1	1		1	1		4	179
2009-05	1		1		1	4	7	186
2009-06								186
2009-07	1	2			2	2	7	193
2009-08					2		2	195
2009-09	1						1	196
2009-10		2				1	3	199
2009-11	2	1	1		1		5	204
2009-12		1		1	1		3	207
2010-01					2		2	209
2010-02					2		2	211
2010-03		2			1	4	7	218
2010-04	1	1			1		3	221
2010-05	1	2		3	4	1	11	232
2010-06		2	1		1	2	6	238
2010-07				1			1	239
2010-08								239
2010-09		1	1	2	1	1	6	245
2010-10		4	1	1	1		7	252
2010-11		2				1	3	255
2010-12		1		1	2		4	259
2011-01								259
2011-02	2	1		1	1		5	264
2011-03	3	3		2	7	1	16	280
2011-04	1	2		1	1		5	285
2011-05	1						1	286
2011-06		1			2		3	289
2011-07					2		2	291
2011-08				1	1	1	3	294
2011-09	1	2			1		4	298
2011-10		1		1	5		7	305
2011-11		4	1	1	3	1	10	315
2011-12	1	1			2		4	319
SC (**)	893	895	296	539	1478	465	4566	4.885
Total general	972	972	323	563	1549	506	4885	
Total certificados	79	77	27	24	71	41	319	

(**) Resto (incluye matriculados sin certificado expedido y resto inscritos no matriculados)

Fuente. Datos Plataforma Iniciados Online a 02/01/2012. Dirección Iniciados Online

Presentaciones

8a.- Presentaciones. Matriculas en el curso por meses y provincias.

Contar de Nombre AyMPPIns.	Prov-bis							Acumulados
	AB	CR	CU	GU	TO	W_Otras	Total general	
Hasta 2008-04	5	4	6	5	4	2	26	26
2008-05	8	18	10	5	19	6	66	92
2008-06	11	9	3	1	11		35	127
2008-07	11	9	11	1	11	2	45	172
2008-08	7	9	2	3	10	2	33	205
2008-09	17	7	3	2	11	3	43	248
2008-10	14	8	3	4	15	2	46	294
2008-11	9	21	4	3	15	11	63	357
2008-12	3	5		1	5	6	20	377
2009-01	10	7	2	4	12	4	39	416
2009-02	8	9	4	2	21	8	52	468
2009-03	9	7	7	1	10	4	38	506
2009-04	6	6	1	1	7	3	24	530
2009-05	3	6	3		7	1	20	550
2009-06	5	3		2	4	1	15	565
2009-07	2	4	1	3	11	1	22	587
2009-08	4		2	1	6		13	600
2009-09	3	2	3	2	7	2	19	619
2009-10	5	6	1	4	6	3	25	644
2009-11	6	3	2	5	13	2	31	675
2009-12	1	5	3	1	8	1	19	694
2010-01	4	4			4	2	14	708
2010-02	5	5	1	4	12	3	30	738
2010-03	8	1		5	7	5	26	764
2010-04	2	6	1	25	8		42	806
2010-05	3	6	1	9	4	5	28	834
2010-06	2	5			3	2	12	846
2010-07	2	3	1	5	5	1	17	863
2010-08	1	7	1	6	7	3	25	888
2010-09	4	5	3	2	6	1	21	909
2010-10	1	2		1	5	2	11	920
2010-11	1	5		3	3	4	16	936
2010-12	3	2	3	3	3	1	15	951
2011-01	5	4	1	2	3	2	17	968
2011-02	11	11	2	8	16	6	54	1.022
2011-03	8	5	2	10	19	4	48	1.070
2011-04	2	4	1	1	6	2	16	1.086
2011-05	1	4		2	11	1	19	1.105
2011-06	2	1	1		10		14	1.119
2011-07	2	12	1	5	10	3	33	1.152
2011-08	2	4	1	2	3	1	13	1.165
2011-09	3	4	1	2	5	2	17	1.182
2011-10	1	5		2	6		14	1.196
2011-11	4	8		3	11	2	28	1.224
2011-09	1				3	1	5	1.229
NM (*)	747	711	231	412	1166	389	3.656	4.885
Total general	972	972	323	563	1549	506	4.885	
Total matriculados	225	261	92	151	383	117	1.229	

(*) Inscritos no matriculados en el curso.

Fuente. Datos Plataforma Iniciados Online a 02/01/2012. Dirección Iniciados Online

8b.- Presentaciones. Certificados emitidos por meses y provincias.

Contar de Nombre AyMPPCert	Prov-bis							Acumulados
	AB	CR	CU	GU	TO	W_Otras	Total general	
Hasta 2008-04	2	2	2	1	3		10	10
2008-05	5	14	8	3	10	5	45	55
2008-06	7	8	4	1	13	1	34	89
2008-07	5	8	3	1	5	1	23	112
2008-08	4	8	3	2	7	2	26	138
2008-09	14	11	2	1	5	3	36	174
2008-10	7	5	2	2	10	1	27	201
2008-11	8	11	3	3	13	3	41	242
2008-12	3	9	2	2	4	11	31	273
2009-01	8	3		3	5	3	22	295
2009-02	7	3			6	8	24	319
2009-03	7	6	6	1	5	1	26	345
2009-04	3	2	1	1	4	3	14	359
2009-05		3	3		5	2	13	372
2009-06	4	1			3	1	9	381
2009-07	1			1	5	1	8	389
2009-08	4	1			9		14	403
2009-09	2		1	1	3		7	410
2009-10	5	1	1	2	4	1	14	424
2009-11	4	1	1	2	4		12	436
2009-12	2	6	4	2	5	1	20	456
2010-01		2		1	1		4	460
2010-02	2	5	1	2	4	2	16	476
2010-03	8	1		5	2	4	20	496
2010-04		5		20	8	1	34	530
2010-05	1	2		9	3	2	17	547
2010-06	2	7	1	1	2	3	16	563
2010-07	1	4		4	2	1	12	575
2010-08		3		4	4	1	12	587
2010-09	1	3	2	1	3	2	12	599
2010-10	2	3	1	2	2		10	609
2010-11	1	2	1	2	3	3	12	621
2010-12	1	2	1	2		1	7	628
2011-01	4	2		1	4	2	13	641
2011-02	4	6	2	3	10	5	30	671
2011-03	9	9	2	5	21	5	51	722
2011-04	1	3	1	2	3		10	732
2011-05		1			7	2	10	742
2011-06	1	2	1	1	7		12	754
2011-07	1	4	1	1	8		15	769
2011-08	2	2	1	2	4	1	12	781
2011-09	2	3		2	5	1	13	794
2011-10	1	5		1	3	1	11	805
2011-11	1	3		1	3	1	9	814
2011-12	1	3		1	4	1	10	824
SC (**)	824	787	262	461	1308	419	4.061	4.885
Total general	972	972	323	563	1549	506	4.885	
Total certificados	148	185	61	102	241	87	824	

(**) Resto (incluye matriculados sin certificado expedido y resto inscritos no matriculados)

Fuente. Datos Plataforma Iniciados Online a 02/01/2012. Dirección Iniciados Online

Sistemas de Redes.

9a.- Sistemas de Redes. Matrículas en el curso por meses y provincias.

Contar de Nombre AyMPPCert	Prov-bis							Acumulados
	AB	CR	CU	GU	TO	W_Otras	Total general	
Hasta 2008-04	9	12	11	3	15	4	54	54
2008-05	5	9	5	3	13	4	39	93
2008-06	7	2	4	4	11	1	29	122
2008-07	7	4	3	3	5	3	25	147
2008-08	6	10	3	1	16	2	38	185
2008-09	8	10	2		6	5	31	216
2008-10	8	10	6	1	18	4	47	263
2008-11	3	7	1	9	15	7	42	305
2008-12	4	2	3	2	8	4	23	328
2009-01	5	3	4	1	6	4	23	351
2009-02	6	7	1	3	7	2	26	377
2009-03	1	2	4		14	3	24	401
2009-04	4	1		3	8	4	20	421
2009-05	3	1	1		10	5	20	441
2009-06	2	4	3	2	4	2	17	458
2009-07	4	2		1	6	3	16	474
2009-08	4		1	1	3	1	10	484
2009-09	1	2		1	6	3	13	497
2009-10	3	3		1	3	3	13	510
2009-11	4	2	1	2	2	3	14	524
2009-12		2			6		8	532
2010-01	2	2		1	2		7	539
2010-02	1	3		1	2	4	11	550
2010-03	6	2		1	5	1	15	565
2010-04	2	5		1	4	2	14	579
2010-05	1	3		6	1	2	13	592
2010-06	2	2		4	4	4	16	608
2010-07	2		1	1	4		8	616
2010-08	2	1		6	1	2	12	628
2010-09	3	4	2	1	9	1	20	648
2010-10		6	3	2	5	1	17	665
2010-11	1	4	1	3	1	2	12	677
2010-12	2	1	2				5	682
2011-01	4	2	1	1	1	1	10	692
2011-02	5	13	2	4	9	5	38	730
2011-03	7	4	2	3	9	2	27	757
2011-04	3	2			2		7	764
2011-05	3	1		1	6	1	12	776
2011-06	1		1		5	1	8	784
2011-07	1	2		1	14		18	802
2011-08	2	3	2		1	1	9	811
2011-09	2	2	1	5	3	1	14	825
2011-10		3	1	4	5		13	838
2011-11	2	5		3	14	3	27	865
2011-12	1	1		2	3	1	8	873
NM (*)	823	806	251	471	1257	404	4.012	4.885
Total general	972	972	323	563	1549	506	4.885	
Total certificados	149	166	72	92	292	102	873	

(*) Inscritos no matriculados en el curso.

Fuente. Datos Plataforma Iniciados Online a 02/01/2012. Dirección Iniciados Online

9b.- Sistemas de Redes. Certificados emitidos por meses y provincias.

Contar de Nombre AyMReCert	Prov-bis							Acumulados
	AB	CR	CU	GU	TO	W_Otras	Total general	
Hasta 2008-04	4	6	3	1	2	3	19	19
2008-05	6	11	4	2	5	1	29	48
2008-06	2	3	1	2	7	1	16	64
2008-07	2	1	3		2	1	9	73
2008-08	4	8	2	1	9	2	26	99
2008-09	3	10	3		4	2	22	121
2008-10	10	7	3	2	8		30	151
2008-11	1	4	2	5	8	7	27	178
2008-12	2	4	1	1	8	2	18	196
2009-01	5	1	1	2	3	2	14	210
2009-02	4	4	1		5	1	15	225
2009-03		3	2	1	9	2	17	242
2009-04	2	1		2	3	2	10	252
2009-05	1	2			4	5	12	264
2009-06	1	2	4		3	1	11	275
2009-07	3	1		1	4	3	12	287
2009-08	1	1			3		5	292
2009-09	1	2	1	1	4		9	301
2009-10	1	1			3	1	6	307
2009-11	5	1	1	1	2	2	12	319
2009-12	1	1		1	1		4	323
2010-01	1				1		2	325
2010-02		3		2	1	2	8	333
2010-03	3	1		2	3	1	10	343
2010-04	4	3		1	4	2	14	357
2010-05	1	4		3	1	1	10	367
2010-06	1	2		1	1	3	8	375
2010-07	1	1		1	2	1	6	381
2010-08				5	2	1	8	389
2010-09		1	1		2		4	393
2010-10	1	4	2	1			8	401
2010-11	1	2	1	2	1	2	9	410
2010-12	2	3	1	1			7	417
2011-01	2						2	419
2011-02	5	7		2	7	5	26	445
2011-03	5	4	3	2	6	1	21	466
2011-04	1	1		1	5		8	474
2011-05		1			4		5	479
2011-06	1		1		2		4	483
2011-07			1		11	1	13	496
2011-08	3	2	2		1		8	504
2011-09	1	2		3	4	1	11	515
2011-10		2		2	1		5	520
2011-11		3		1	7		11	531
2011-12	1	1			2	1	5	536
SC (**)	879	851	279	510	1384	446	4.349	4.885
Total general	972	972	323	563	1549	506	4.885	
Total certificados	93	121	44	53	165	60	536	

(**) Resto (incluye matriculados sin certificado expedido y resto inscritos no matriculados)

Fuente. Datos Plataforma Iniciados Online a 02/01/2012. Dirección Iniciados Online

Aplicación Internet.

10a.- Aplicación Internet a las NT. Matrículas en el curso por meses y provincias.

Contar de Nombre AyMReins.	Prov-bis							Acumulados	
	AB	CR	CU	GU	TO	W_Otras	Total general		
Hasta 2008-04								0	0
2008-05								0	0
2008-06								0	0
2008-07								0	0
2008-08								0	0
2008-09								0	0
2008-10								0	0
2008-11	14	23	11	4	17	5	74	74	74
2008-12	8	6	1		3	5	23	97	97
2009-01	10	5	5		7	5	32	129	129
2009-02	4	2	1	4	5	4	20	149	149
2009-03	3	6	2	2	2	2	17	166	166
2009-04	5	5	3	3	8	2	26	192	192
2009-05	5	1	2	1	5	6	20	212	212
2009-06	3	2	2	1	2	1	11	223	223
2009-07	3	2		1	8	2	16	239	239
2009-08	3	2		1	5		11	250	250
2009-09	1	4		1	2	2	10	260	260
2009-10	7	4		1	4	1	17	277	277
2009-11	5	5	1	1	6	2	20	297	297
2009-12		1		1	4		6	303	303
2010-01	2	3		1	8	2	16	319	319
2010-02	2	6		2	8	3	21	340	340
2010-03	15	1	1		9	3	29	369	369
2010-04	2	3			5	1	11	380	380
2010-05	7	7	1	3	4	2	24	404	404
2010-06	1	2		2	1	3	9	413	413
2010-07	3	2	1	1	1	2	10	423	423
2010-08	2	3	3	4	4		16	439	439
2010-09	2	1	3		4	2	12	451	451
2010-10	2	5	1	6	4	3	21	472	472
2010-11		4		2	4	1	11	483	483
2010-12	1	4	1	3	3	5	17	500	500
2011-01	3	6	1	2	3	1	16	516	516
2011-02	9	12	1	3	14	7	46	562	562
2011-03	11	8	3	3	10	4	39	601	601
2011-04	3	2		1	7	2	15	616	616
2011-05	6	3	1	3	4	2	19	635	635
2011-06	2	4	3		8	1	18	653	653
2011-07	3	3		3	8	3	20	673	673
2011-08	3	2		1	2	1	9	682	682
2011-09	2	2	1	5	3	1	14	696	696
2011-10	1	3	1	2	4		11	707	707
2011-11		8		4	10	4	26	733	733
2011-12	1	1		1	3	1	7	740	740
NM (*)	818	809	273	490	1340	415	4.145	4.885	4.885
Total general	972	972	323	563	1549	506	4.885		
Total matriculados	154	163	50	73	209	91	740		

(*) Inscritos no matriculados en el curso.

Fuente. Datos Plataforma Iniciados Online a 02/01/2012. Dirección Iniciados Online

10b.- Aplicación Internet a las NT. Certificados emitidos por meses y provincias.

Contar de Nombre AyMReCert	Prov-bis							Acumulados	
	AB	CR	CU	GU	TO	W_Otras	Total general		
Hasta 2008-04								0	0
2008-05								0	0
2008-06								0	0
2008-07								0	0
2008-08								0	0
2008-09								0	0
2008-10								0	0
2008-11	7	20	7	3	13	5		55	55
2008-12	3	7	3			2	3	18	73
2009-01	6	4	1			6	3	20	93
2009-02	5	4	1	2		5	2	19	112
2009-03	2	8				1	1	12	124
2009-04	3	2	1	1	3		1	11	135
2009-05	3	4	2			5	5	19	154
2009-06	2		1			2	1	6	160
2009-07	3			1	6		2	12	172
2009-08	4	2			1	4		11	183
2009-09	1				2	2	1	6	189
2009-10	4	1				2	1	8	197
2009-11	4	2	1	1	3		1	12	209
2009-12	1	1			1			3	212
2010-01		3				8	2	13	225
2010-02		2			1	5	1	9	234
2010-03	8	2			2	4	3	19	253
2010-04	1	1				4	1	7	260
2010-05		4	1	2	4	4	4	15	275
2010-06		7			2	1	1	11	286
2010-07	2	1			1	1	3	8	294
2010-08		3	2	3	3			11	305
2010-09	1	1	2			1		5	310
2010-10	1	4	1	4	1		3	14	324
2010-11		1	1	2	2		1	7	331
2010-12		3	1	3	1		5	13	344
2011-01	2	4			2	1	1	10	354
2011-02	7	3			3	13	5	31	385
2011-03	11	9	3	2	11		1	37	422
2011-04	2				1	3	1	7	429
2011-05	1	1				4	1	7	436
2011-06	1	3	1	1	4		1	11	447
2011-07	3	2				4		9	456
2011-08	1	1		1	3		1	7	463
2011-09	2				5	3		10	473
2011-10		2		1	2			5	478
2011-11		6			2	7	3	18	496
2011-12	1	2		1	2		1	7	503
SC (**)	880	852	294	512	1403	441		4.382	4.885
Total general	972	972	323	563	1549	506		4.885	
Total certificados	92	120	29	51	146	65		503	

(**) Resto (incluye matriculados sin certificado expedido y resto inscritos no matriculados)

Fuente. Datos Plataforma Iniciados Online a 02/01/2012. Dirección Iniciados Online

Gestión y Admin Electrónica.

11a.- Gestión y Admón Electrónica. Matriculas en el curso por meses y provincias.

Contar de Nombre AyMReIns.	Prov-bis							Acumulados
	AB	CR	CU	GU	TO	W_Otras	Total general	
Hasta 2008-04							0	0
2008-05							0	0
2008-06							0	0
2008-07							0	0
2008-08							0	0
2008-09							0	0
2008-10							0	0
2008-11	21	20	9	9	16	7	82	82
2008-12	4	3	2		7	7	23	105
2009-01	10	6	4	2	7	6	35	140
2009-02	4	5	2	5	8	2	26	166
2009-03	6	8	3		8	5	30	196
2009-04	9	3		3	10	3	28	224
2009-05	1	2	1		4	1	9	233
2009-06	3	1	1	1	1		7	240
2009-07	1			2	4	2	9	249
2009-08	2	2			3		7	256
2009-09	2	4	1		1	2	10	266
2009-10	4	3			2	4	13	279
2009-11	3	3		3	1	1	11	290
2009-12	2	2		1	2	1	8	298
2010-01	1	3	2		6	2	14	312
2010-02	1	1	1	3	8	2	16	328
2010-03	2	1			5	3	11	339
2010-04	1	3					4	343
2010-05	1	3	1	2	1		8	351
2010-06		2	1	1		1	5	356
2010-07		1	1		1	2	5	361
2010-08	2			1	1		4	365
2010-09		5	1		4	1	11	376
2010-10		4	2	1	3	2	12	388
2010-11	2	2			1	1	6	394
2010-12	13				3	2	18	412
2011-01	1	3	2	1	1	2	10	422
2011-02	8	7	1	6	12	5	39	461
2011-03	8	4	2	2	7	3	26	487
2011-04	2	3		1	4	1	11	498
2011-05	1	4			3		8	506
2011-06	2	1	1		3		7	513
2011-07	1	1		2	3	4	11	524
2011-08		4			1	2	7	531
2011-09		1	1		3		5	536
2011-10	1	1	1	1	2		6	542
2011-11		8		3	8	3	22	564
2011-12	3			1	3	1	8	572
NM (*)	850	848	283	512	1392	428	4.313	4.885
Total general	972	972	323	563	1549	506	4.885	
Total matriculados	122	124	40	51	157	78	572	

(*) Inscritos no matriculados en el curso.

Fuente. Datos Plataforma Iniciados Online a 02/01/2012. Dirección Iniciados Online

11b.- Gestión y Admón Electrónica. Certificados emitidos por meses y provincias.

Contar de Nombre AyMReins.	Prov-bis						Total general	Acumulados
	AB	CR	CU	GU	TO	W_Otras		
Hasta 2008-04							0	0
2008-05							0	0
2008-06							0	0
2008-07							0	0
2008-08							0	0
2008-09							0	0
2008-10							0	0
2008-11	11	14	8	5	11	6	55	55
2008-12	3	5	2		9	7	26	81
2009-01	5	2	3		3	4	17	98
2009-02	2	5	1	5	9	1	23	121
2009-03	1	6	1		3	2	13	134
2009-04	3	4		2	4	1	14	148
2009-05		2	1		3	1	7	155
2009-06	3	1					4	159
2009-07					3	2	5	164
2009-08	2	1			2		5	169
2009-09	1	1			1	1	4	173
2009-10	5	1	1		1	3	11	184
2009-11	2	1		1		1	5	189
2009-12	1	1		1	2	2	7	196
2010-01	1	2			3		6	202
2010-02			1		4	1	6	208
2010-03	3	1		1	2	3	10	218
2010-04		2		1			3	221
2010-05	1	2	1	1	1		6	227
2010-06		4				1	5	232
2010-07			1			2	3	235
2010-08					2		2	237
2010-09	2	4			3	1	10	247
2010-10		2	2	1		1	6	253
2010-11	1	2			2	1	6	259
2010-12	11				3	1	15	274
2011-01		2	1	1			4	278
2011-02	4	2		2	4	2	14	292
2011-03	6	4	2	4	7	2	25	317
2011-04	3	3		1	2		9	326
2011-05					1		1	327
2011-06	1	1	1		1		4	331
2011-07	1			1	4		6	337
2011-08		1			2	3	6	343
2011-09		2			4		6	349
2011-10	1	1	1	1	3		7	356
2011-11		7		2	4		13	369
2011-12	2				2	1	5	374
SC (**)	896	886	296	533	1444	456	4.511	4.885
Total general	972	972	323	563	1549	506	4.885	
Total certificados	76	86	27	30	105	50	374	

(**) Resto (incluye matriculados sin certificado expedido y resto inscritos no matriculados)

Fuente. Datos Plataforma Iniciados Online a 02/01/2012. Dirección Iniciados Online

Diseño Multimedia.

11a.- Gestión y Admón Electrónica. Matrículas en el curso por meses y provincias.

Contar de Nombre AyMReIns.	Prov-bis							Acumulados	
	AB	CR	CU	GU	TO	W_Otras	Total general		
Hasta 2008-04								0	0
2008-05								0	0
2008-06								0	0
2008-07								0	0
2008-08								0	0
2008-09								0	0
2008-10								0	0
2008-11	21	20	9	9	16	7		82	82
2008-12	4	3	2			7	7	23	105
2009-01	10	6	4	2		7	6	35	140
2009-02	4	5	2	5		8	2	26	166
2009-03	6	8	3			8	5	30	196
2009-04	9	3			3	10	3	28	224
2009-05	1	2	1			4	1	9	233
2009-06	3	1	1		1	1		7	240
2009-07	1				2	4	2	9	249
2009-08	2	2				3		7	256
2009-09	2	4	1			1	2	10	266
2009-10	4	3				2	4	13	279
2009-11	3	3			3	1	1	11	290
2009-12	2	2			1	2	1	8	298
2010-01	1	3	2			6	2	14	312
2010-02	1	1	1		3	8	2	16	328
2010-03	2	1				5	3	11	339
2010-04	1	3						4	343
2010-05	1	3	1	2		1		8	351
2010-06		2	1	1			1	5	356
2010-07		1	1			1	2	5	361
2010-08	2				1	1		4	365
2010-09		5	1			4	1	11	376
2010-10		4	2		1	3	2	12	388
2010-11	2	2				1	1	6	394
2010-12	13					3	2	18	412
2011-01	1	3	2	1	1	1	2	10	422
2011-02	8	7	1	6	12		5	39	461
2011-03	8	4	2	2	7		3	26	487
2011-04	2	3			1	4	1	11	498
2011-05	1	4				3		8	506
2011-06	2	1	1			3		7	513
2011-07	1	1			2	3	4	11	524
2011-08		4				1	2	7	531
2011-09		1	1			3		5	536
2011-10	1	1	1		1	2		6	542
2011-11		8			3	8	3	22	564
2011-12	3				1	3	1	8	572
NM (*)	850	848	283	512	1392	428		4.313	4.885
Total general	972	972	323	563	1549	506		4.885	
Total matriculados	122	124	40	51	157	78		572	

(*) Inscritos no matriculados en el curso.

Fuente. Datos Plataforma Iniciados Online a 02/01/2012. Dirección Iniciados Online

12b.- Diseño Multimedia. Certificados emitidos por meses y provincias.

Contar de Nombre AyMReCert	Prov-bis						Total general	Acumulados
	AB	CR	CU	GU	TO	W_Otras		
Hasta 2008-04							0	0
2008-05							0	0
2008-06							0	0
2008-07							0	0
2008-08							0	0
2008-09							0	0
2008-10							0	0
2008-11	7	12	6	6	18	3	52	52
2008-12	8	8	4		6	12	38	90
2009-01	8	6		1	3	1	19	109
2009-02	1	6	4	3	8	4	26	135
2009-03	4	3	4	4	6	6	27	162
2009-04	8	1	2	1	7	1	20	182
2009-05	1	3		1	4	4	13	195
2009-06	2	3	3	1	2	2	13	208
2009-07		3	2	1	2	1	9	217
2009-08	1	2	2		4		9	226
2009-09		2			1		3	229
2009-10		2				1	3	232
2009-11	2	1	1		1		5	237
2009-12		1		1	3		5	242
2010-01					1		1	243
2010-02		1	1				2	245
2010-03	3	3			2	5	16	261
2010-04		2					2	263
2010-05		2		6	2	1	11	274
2010-06	2	2		1		2	7	281
2010-07		1			4		5	286
2010-08		3	1		1		5	291
2010-09		2			2		4	295
2010-10	1	1		1	1		4	299
2010-11		3		1	4	1	9	308
2010-12		1	1	1			3	311
2011-01		1	1				2	313
2011-02	3	1		1	2	3	10	323
2011-03	4	6	2	2	13	1	28	351
2011-04	2	3		1	1		7	358
2011-05					4		4	362
2011-06	1		1		3		5	367
2011-07			1		2		3	370
2011-08					3	1	4	374
2011-09	1	2		1	3		7	381
2011-10		1		2			3	384
2011-11	2	3		2	9	3	19	403
2011-09		1			1	1	3	406
SC (**)	911	880	287	523	1423	455	4.479	4.885
Total general	972	972	323	563	1549	506	4.885	
Total certificados	61	92	36	40	126	51	406	

(**) Resto (incluye matriculados sin certificado expedido y resto inscritos no matriculados)

Fuente. Datos Plataforma Iniciados Online a 02/01/2012. Dirección Iniciados Online

Certificados digitales, eDNI,

13a.- Certificados Digitales (eDNI..). Matrículas en el curso por meses y provincias.

Contar de Nombre AyMReIns.	Prov-bis							Acumulados	
	AB	CR	CU	GU	TO	W_Otras	Total general		
Hasta 2008-04								0	0
2008-05								0	0
2008-06								0	0
2008-07								0	0
2008-08								0	0
2008-09								0	0
2008-10								0	0
2008-11								0	0
2008-12								0	0
2009-01								0	0
2009-02								0	0
2009-03								0	0
2009-04	22	15	7	11	38	10	103	103	
2009-05	3	11	2	3	9	6	34	137	
2009-06	4	1	4	4	1	2	16	153	
2009-07	3	4			7	3	17	170	
2009-08	3	3				1	7	177	
2009-09	2	1	2	1	5	8	19	196	
2009-10	2	3	1	3	8	5	22	218	
2009-11	4	6	2		4	2	18	236	
2009-12	2	2		1	1	1	7	243	
2010-01	2	3	1		4	3	13	256	
2010-02	2			1	4	2	9	265	
2010-03	8	1			4	3	16	281	
2010-04	1	5		1	2	4	13	294	
2010-05	3	3	2	2	6	1	17	311	
2010-06	1	3		1	1	2	8	319	
2010-07	2	4	1	1	3		11	330	
2010-08	2	1		1	2	2	8	338	
2010-09		4		1	4	1	10	348	
2010-10	1	10		1	6	1	19	367	
2010-11	4	6	1	2	5	1	19	386	
2010-12	11	3	1		1	4	20	406	
2011-01	1	3	1	4	1	1	11	417	
2011-02	10	10	4	5	15	8	52	469	
2011-03	6	10	1	2	10	2	31	500	
2011-04	2	1		1	4		8	508	
2011-05	4	3		1	2	1	11	519	
2011-06	1	2			7	1	11	530	
2011-07	4	2	2	2	12	2	24	554	
2011-08	3	4		4			11	565	
2011-09	1	5		2	6	2	16	581	
2011-10	2	3	1	3	3	1	13	594	
2011-11	3	7	2	5	4	5	26	620	
2011-12	3	2		2			7	627	
NM (*)	850	831	288	498	1370	421	4.258	4.885	
Total general	972	972	323	563	1549	506	4.885		
Total matriculados	122	141	35	65	179	85	627		

(*) Inscritos no matriculados en el curso.

Fuente. Datos Plataforma Iniciados Online a 02/01/2012. Dirección Iniciados Online

13b.- Certificados Digitales (eDNI..). Certificados emitidos por meses y provincias.

Contar de Nombre AyMReCert	Prov-bis						Total general	Acumulados
	AB	CR	CU	GU	TO	W_Otras		
Hasta 2008-04							0	0
2008-05							0	0
2008-06							0	0
2008-07							0	0
2008-08							0	0
2008-09							0	0
2008-10							0	0
2008-11							0	0
2008-12							0	0
2009-01							0	0
2009-02							0	0
2009-03							0	0
2009-04	3	2		1	3	1	10	10
2009-05	1	2			6		9	19
2009-06	1	1	3			1	6	25
2009-07	1				1	1	3	28
2009-08		2			1		3	31
2009-09	1	1					2	33
2009-10	1		1		3	1	6	39
2009-11	1	1				2	4	43
2009-12	2		1			1	4	47
2010-01					2	1	3	50
2010-02								50
2010-03	2				1		3	53
2010-04	1	1			1		3	56
2010-05					1		1	57
2010-06		2		1			3	60
2010-07		1					1	61
2010-08					1		1	62
2010-09	1						1	63
2010-10								63
2010-11				1			1	64
2010-12	7	1		1			9	73
2011-01								73
2011-02				2	3	2	7	80
2011-03	3	3	3		3		12	92
2011-04	1	1			4		6	98
2011-05						1	1	99
2011-06					2		2	101
2011-07	1				2		3	104
2011-08	2	1					3	107
2011-09	1	2					3	110
2011-10								110
2011-11		1		1	1		3	113
2011-12	1					1	2	115
SC (**)	941	950	315	556	1514	494	4.770	4.885
Total general	972	972	323	563	1549	506	4.885	
Total certificados	31	22	8	7	35	12	115	

(**) Resto (incluye matriculados sin certificado expedido y resto inscritos no matriculados)

Fuente. Datos Plataforma Iniciados Online a 02/01/2012. Dirección Iniciados Online

Seguridad básica en Windows XP.

14a.- Seguridad informática y en Internet. Matrículas en el curso por meses y provincias.

Contar de Nombre AyMReIns.	Prov-bis							Acumulados	
	AB	CR	CU	GU	TO	W_Otras	Total general		
Hasta 2008-04								0	0
2008-05								0	0
2008-06								0	0
2008-07								0	0
2008-08								0	0
2008-09								0	0
2008-10								0	0
2008-11								0	0
2008-12								0	0
2009-01								0	0
2009-02								0	0
2009-03								0	0
2009-04	13	9	1	6	14	8	51	51	
2009-05	2	7	3	1	7	5	25	76	
2009-06	5	6	4	2	5	4	26	102	
2009-07		2	1		7	2	12	114	
2009-08	3	4			5	1	13	127	
2009-09	3	1	1	1	5		11	138	
2009-10	2	6	1	1	4	6	20	158	
2009-11	7	3	1		1	2	14	172	
2009-12	1	2		1	2		6	178	
2010-01	1	3				3	7	185	
2010-02		2			5	2	9	194	
2010-03	3	2		2	6	4	17	211	
2010-04	1	8		1	4		14	225	
2010-05	1	4	2	5	2	1	15	240	
2010-06		4			1	2	7	247	
2010-07	1		2			1	4	251	
2010-08	1	3	1	5	4	1	15	266	
2010-09	1	3	2		6	2	14	280	
2010-10		5	2		6	1	14	294	
2010-11	1	2		2	1	1	7	301	
2010-12	2	1	2	2	2		9	310	
2011-01	2	8		3	3	1	17	327	
2011-02	9	8		8	16	4	45	372	
2011-03	8	7	2	1	12	1	31	403	
2011-04	4	1		2	2	1	10	413	
2011-05	2	2			10	1	15	428	
2011-06			1		2	1	4	432	
2011-07	3		2		4	1	10	442	
2011-08	2	1	2	2	2	1	10	452	
2011-09	2	2		1	5		10	462	
2011-10		3	1	1	7	1	13	475	
2011-11	1	7		1	8	1	18	493	
2011-12	2	1			3	1	7	500	
NM (*)	889	855	292	515	1388	446	4.385	4.885	
Total general	972	972	323	563	1549	506	4.885		
Total matriculados	83	117	31	48	161	60	500		

(*) Inscritos no matriculados en el curso.

Fuente. Datos Plataforma Iniciados Online a 02/01/2012. Dirección Iniciados Online

14b.- Seguridad informática y en Internet. Certificados emitidos por meses y provincias.

Contar de Nombre AyMReCert	Prov-bis						Total general	Acumulados
	AB	CR	CU	GU	TO	W_Otras		
Hasta 2008-04							0	0
2008-05							0	0
2008-06							0	0
2008-07							0	0
2008-08							0	0
2008-09							0	0
2008-10							0	0
2008-11							0	0
2008-12							0	0
2009-01							0	0
2009-02							0	0
2009-03							0	0
2009-04	5	5		1	8	3	22	22
2009-05	2	8	1	1	4	1	17	39
2009-06	4	5	3	3	4	1	20	59
2009-07		2	1		3	3	9	68
2009-08	2	2			4		8	76
2009-09	3			1	3		7	83
2009-10		3				4	7	90
2009-11	4	4	1		4		13	103
2009-12	1			1	2		4	107
2010-01	1	4			1		6	113
2010-02		1	1	1	2	1	6	119
2010-03	1				5	3	9	128
2010-04	1	3		1	2	1	8	136
2010-05		3	1		1	1	6	142
2010-06		4			1	1	6	148
2010-07			2		1	2	5	153
2010-08		1	1	3	3		8	161
2010-09	1	2		1	2	1	7	168
2010-10	1	1			1		3	171
2010-11		3	1		2	2	8	179
2010-12		1	1	1	2		5	184
2011-01	1	3		1		1	6	190
2011-02	2	8		2	8	3	23	213
2011-03	12	5	1	4	7	1	30	243
2011-04	3	1		1	4	1	10	253
2011-05	1			1	5	2	9	262
2011-06			1				1	263
2011-07	3		1		2	1	7	270
2011-08	2	1	2	2	1		8	278
2011-09	1	2			2		5	283
2011-10	1				5		6	289
2011-11		6			5		11	300
2011-12	2				2		4	304
SC (**)	918	894	305	538	1453	473	4.581	4.885
Total general	972	972	323	563	1549	506	4.885	
Total certificados	54	78	18	25	96	33	304	

(**) Resto (incluye matriculados sin certificado expedido y resto inscritos no matriculados)

Fuente. Datos Plataforma Iniciados Online a 02/01/2012. Dirección Iniciados Online