



Informe de cursos de la 6ª fase → 2010. Acumulados a 30/06/2010.

**6ª fase iniciada en enero 2010 ↔ Actuaciones durante 2010.
Datos registrados en aplicación web a fecha referida.**

Cuadros y Gráficas con resumen de cursos.

- Cuadro inicial base, con referencia de totales y su reparto detalle por provincias.
- Cuadros numerados, con totales de cursos realizados atendiendo a distintos criterios de clasificación.

Índice

Notas explicativas y de referencias sobre la información contenida.....	2
Cuadros de datos y gráficos representativos.....	4

Notas explicativas y de referencias sobre la información contenida.

- Los datos recogidos en este informe, presentan la situación de Iniciados de esta 6ª fase comenzada en enero de 2010 y que finalizará con el año natural. El informe está normalizado y mantiene los mismos contenidos informativos que los elaborados en anteriores trimestres (datos acumulados de cada fase), con las precisiones e indicaciones que exija el periodo de tiempo al que los datos están asociados. El periodo de referencia de los datos se recoge por meses de inicio y finalización de los cursos. Recogiendo acumulado de la fase de actuación a la fecha de referencia.
- La variable tomada como referencia para reflejar ejecución del programa es número de cursos. Pudiendo obtener una referencia de alumnos-curso formados para cualquier celdilla detalle de cualquier cuadro de referencia, multiplicando por el mínimo de 12 matrículas exigidas para cada curso, aunque la media de matrículas por curso supera los 13 alumnos de media en el histórico que disponemos. En el apartado de cuadros y gráficos explicativos, en primer lugar, se presenta el cuadro inicial de cursos de lo que llevamos de esta 6ª fase, que contiene todo lo relativo a la situación de los mismos: totales entrados en aplicación, suspendidos por muy distintas causas, programados validados y finalizada su gestión, en proceso de realización o pendientes de comienzo, con detalle de los aplazados por la empresa por alguna incidencia. Se ofrece asimismo cuadro resumen de cada fase, con número de cursos y matriculaciones reales efectivas por provincias con excepción de la fase en curso que se toma por defecto el número mínimo de 12 matriculaciones por curso.
- Los cuadros 1 y 2 recogen el número de cursos realizados por meses desde que comenzó esta fase. El 1 con referencia a los meses de las fechas de comienzo de los cursos y el 2 con referencia a las de terminación. El número de cursos se reparte por columnas en todos los cuadros, entre los que ya tienen finalizada su gestión y los que la tienen pendiente siguiendo la pauta del cuadro general, debiendo tener en cuenta además, que es una referencia diferente el computo de cursos contados que comienzan cada mes o que terminan. Evidentemente para que un curso tenga finalizada su gestión deben haberse finalizado sus clases previamente, cabiendo que por retraso desde la empresa que lo ha realizado y por distintas razones, no tenga finalizada su gestión a pesar de haberse acabado sus clases (se refiere a realizar una vez finalizadas las clases, determinados trámites y registros finales al curso en la aplicación web por la empresa, con lo que se da por finalizada la gestión por esta).
- En el cuadro 3 se recoge la distribución por los tipos de cursos recogidos en la oferta formativa de iniciados para los entrados por ahora en esta 6ª fase. La oferta alcanza a los 14 siguientes:
 - 1. *Aplicación de Internet en las Nuevas Tecnologías de la Información. (16 horas)*
 - 2. *Comunicación a través de Internet. El Correo Electrónico. (10 horas)*
 - 3. *El Comercio electrónico. Orientado al Usuario o Cómo comprar. (12 horas)*
 - 4. *El Comercio electrónico. Cómo vender. Abrir una tienda en Internet. (16 Horas)*
 - 5. *Gestión Electrónica diaria. La Administración y la Banca Electrónica. (12 horas)*
 - 6. *Introducción a la Ofimática. Aplicación Office. Tratamiento de textos: Word. Hoja de cálculo: Excel. (16 horas).*

- 6. Informática para ejecutivos (16 horas)
 - 8. Sistemas de Redes. (16 horas)
 - 9. Bases de Datos. MS-Access.
 - 10. Presentaciones MS Power Point.
 - 11. DNIe, Certificados Digitales, eAdministración y eFactura.
 - 12. Diseño Multimedia. Flash y Dreamweaver.
 - A. Ofimática (Word y Excel) y Correo Electrónico (20 horas)
 - B: Manejo de Correo Electrónico y formación básica de Comercio Electrónico (10 horas)
- Los cuadros 4 y 5 recogen respectivamente el reparto por tipo de aula en que se imparten (públicas de distinto tipo, privadas y otras como resto pendientes asignación o no consignadas), y por provincias.
 - El cuadro 6 recoge el detalle de cursos de referencia dentro de cada provincia por todas y cada una de las empresas colaboradoras.
 - El cuadro 7 último, recoge detalle de cursos de referencia por municipios dentro de cada provincia también.

Nota Final.

Este es un informe de lo realizado durante la 6ª fase actuaciones de Iniciados presencial comenzada en enero de 2010 a la fecha de **30/06/2010**. Su objetivo es servir de base informativa para todos los demandantes de la misma, incluyendo en ello también a la dirección del proyecto, que persigue conocer: qué grado de cumplimiento de los cursos totales aprobados para esta 6ª fase de 2010 hay validados o en marcha para seguimiento y ver grado de cumplimiento con todo lo previsto. Cumplimiento tanto en la vertiente más global de totales como se indica en cuadro de síntesis siguiente, como en el detalle por provincias y municipios, empresas colaboradoras o por tipos de cursos que también son objetivos a conseguir.

Cuadro resumen de seguimiento de cursos en la 6ª Fase de 2010 a 30/06/10.

Prov	Nº Cursos aprobados 6ª fase ==> año	Cursos añadidos	Total previstos	Suspendidos	Validados y no suspendidos	Finalizada Gestión	% Programados s/total previsión año ==> Grado ejecución o
Ab	95	8	103	0	80	75	77,7
Cr	110	3	113	0	81	68	71,7
Cu	43	0	43	0	31	15	72,1
Gu	40	5	45	0	24	12	53,3
TO	102	2	104	0	57	50	54,8
CLM	390	18	408	0	273	220	66,9

Fuente: Fundación Insula Barataria. Dirección Iniciados.

Apuntamos aquí también, los datos acumulados más globales de Iniciados presencial desde su inicio en 2005 hasta la fecha de este informe. Nº cursos y matriculas realizadas, por fases y años con el reparto por provincias.

Datos acumulados desde 2005 a la fecha 30/06/10 de Iniciados. Nº cursos y matriculas.

Fase	Ab	Cr	Cu	Gu	To	Total general	Nº matriculas.
1ªfase Piloto					22	22	262
1ªy2ªfase	241	268	116	106	250	981	12.683
3ªfase	288	364	116	90	235	1093	14.473
4ªfase	73	97	26	22	76	294	3.898
5ª fase	126	132	42	28	106	434	5.932
6ª Fase (1T/2010)	80	81	31	24	57	273	3.276
Total general	728	861	300	268	667	3097	40.524
Año_inicio	Ab	Cr	Cu	Gu	To	Total general	Nº matriculas.
2005	223	256	109	105	224	917	12.087
2006	75	94	32	43	78	322	4.317
2007	221	278	89	63	173	824	10.661
2008	83	100	28	29	86	326	4.251
2009	126	132	42	28	106	434	5.932
6ª Fase (1T/2010)	80	81	31	24	57	273	3.276
Total general	728	860	300	268	667	2.823	40.524

Fuente: Fundación Insula Barataria. Dirección Iniciados.

Cuadros de datos y gráficos ilustrativos

Iniciados 6ª Fase-2010. Datos aplicación a 30/06/2010

Situaciones de los cursos	CLM	Ab	Cr	Cu	GU	To
A. Totales programados a la fecha	273	80	81	31	24	57
<i>A1. Suspendidos.</i>	0	0	0	0	0	0
A2. Total programados válidos	273	80	81	31	24	57
<i>A.2.1. Gestionada Finalización</i>	220	75	68	15	12	50
A.2.2. Pendientes Gestión Finalización, en realización o pendientes comienzo	53	5	13	16	12	7
A. 2.2.1 Aplazados por las empresas	1	1	0	0	0	0
Matriculas realizadas (APROXIMACIÓN MÍNIMA ==> proporción 12 alumnos matriculados por curso s/programados válidos).	3.276	960	972	372	288	684

Fuente: Fundación Insula Barataria. Datos aplicación gestión formación FIB.

1. Número cursos 6ª fase a 30/06/2010, por mes de comienzo clases.

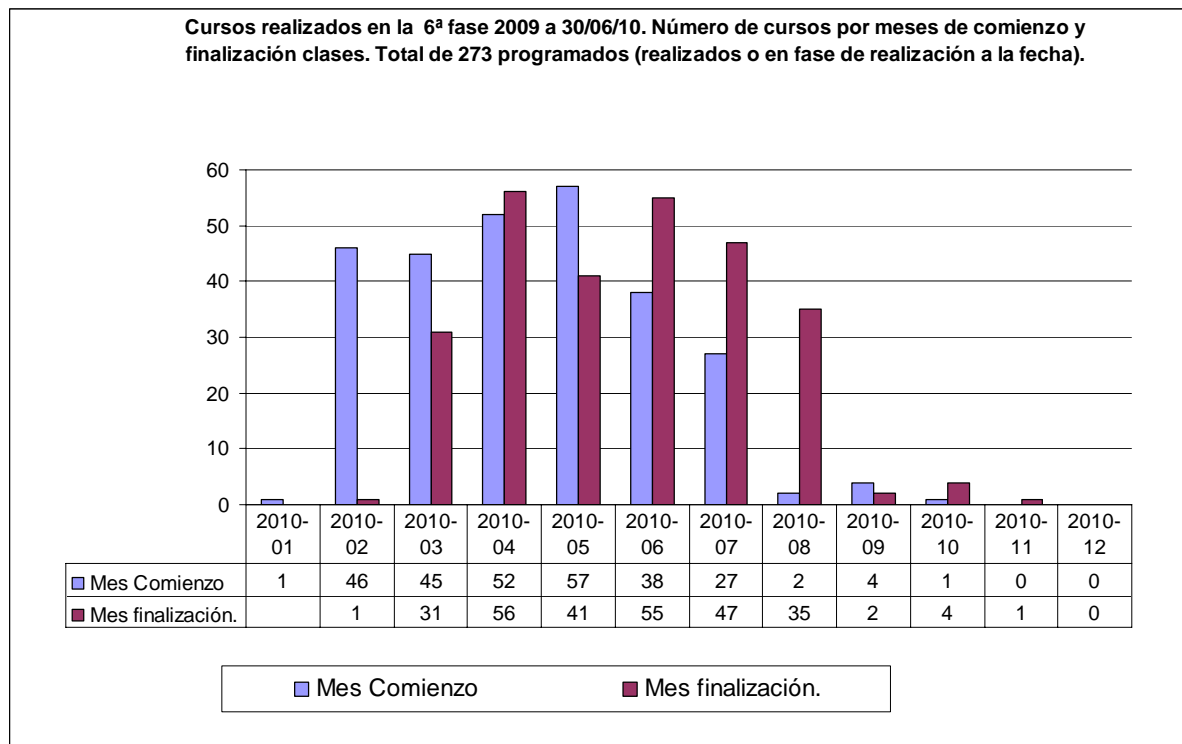
Año y mes comienzo cursos.	Gestionada Finalizacion	Resto	Total
2010-01	1		1
2010-02	46		46
2010-03	45		45
2010-04	52		52
2010-05	56	1	57
2010-06	20	18	38
2010-07		27	27
2010-08		2	2
2010-09		4	4
2010-10		1	1
2010-11			
2010-12			
Total general	220	53	273

Fuente: Fundación Insula Barataria. Datos aplicación gestión formación FIB.

2. Número cursos 6ª fase a 30/06/2010, por mes de finalización clases.

Año y mes finalización cursos.	Gestionada Finalizacion	Resto	Total
2010-01	1		1
2010-02	31		31
2010-03	56		56
2010-04	41		41
2010-05	54	1	55
2010-06	37	10	47
2010-07		35	35
2010-08		2	2
2010-09		4	4
2010-10		1	1
2010-11			
Total general	220	53	273

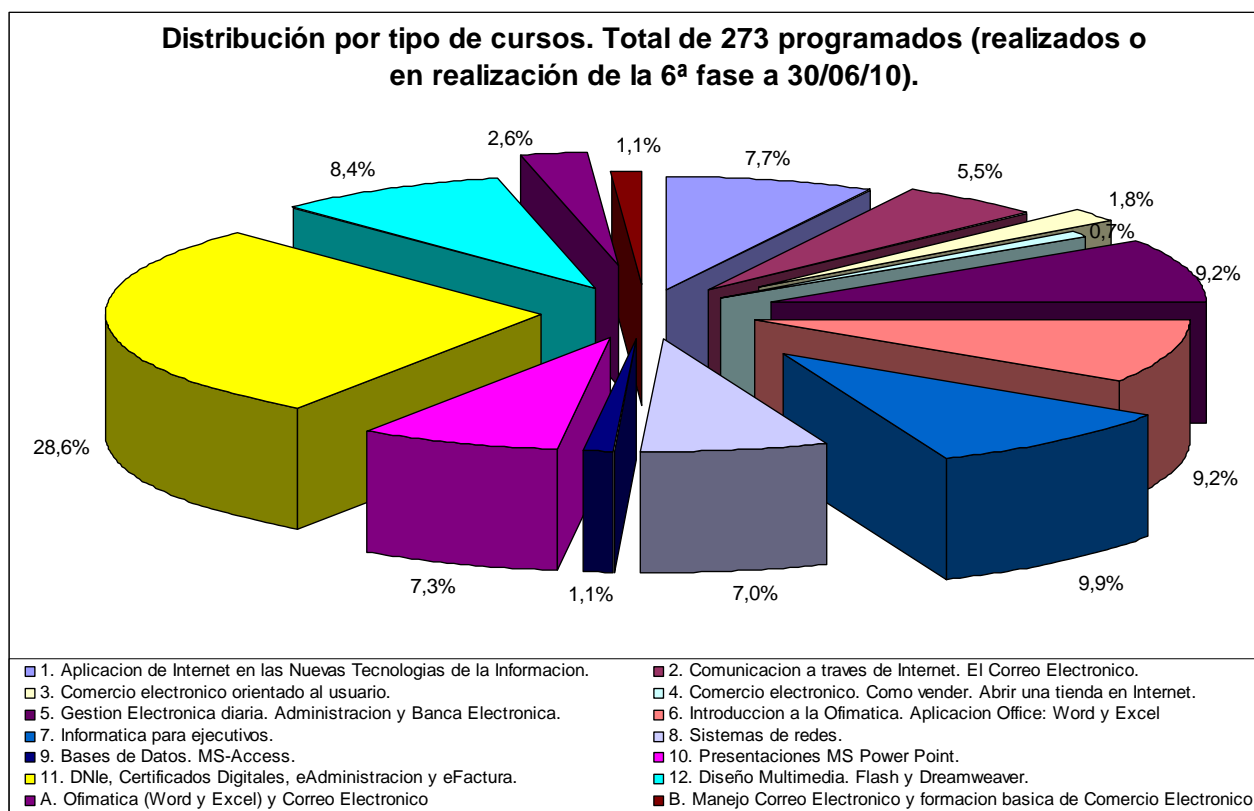
Fuente: Fundación Insula Barataria. Datos aplicación general gestión formación FIB.



3. Número cursos 6ª fase a 30/06/2010, por tipos.

Tipo de cursos.	Gestionada Finalizacion	Resto	Total	%
1. Aplicacion de Internet en las Nuevas Tecnologías de la Inform	14	7	21	7,7
2. Comunicacion a traves de Internet. El Correo Electronico.	11	4	15	5,5
3. Comercio electronico orientado al usuario.	4	1	5	1,8
4. Comercio electronico. Como vender. Abrir una tienda en Inte	2		2	0,7
5. Gestion Electronica diaria. Administracion y Banca Electronica	22	3	25	9,2
6. Introduccion a la Ofimatica. Aplicacion Office: Word y Excel	19	6	25	9,2
7. Informatica para ejecutivos.	24	3	27	9,9
8. Sistemas de redes.	15	4	19	7,0
9. Bases de Datos. MS-Access.	3		3	1,1
10. Presentaciones MS Power Point.	15	5	20	7,3
11. DNle, Certificados Digitales, eAdministracion y eFactura.	67	11	78	28,6
12. Diseño Multimedia. Flash y Dreamweaver.	17	6	23	8,4
A. Ofimatica (Word y Excel) y Correo Electronico	4	3	7	2,6
B. Manejo Correo Electronico y formacion basica de Comercio Electr	3		3	1,1
Total general	220	53	273	100,0

Fuente: Fundación Insula Barataria. Datos aplicación general gestión formación FIB.

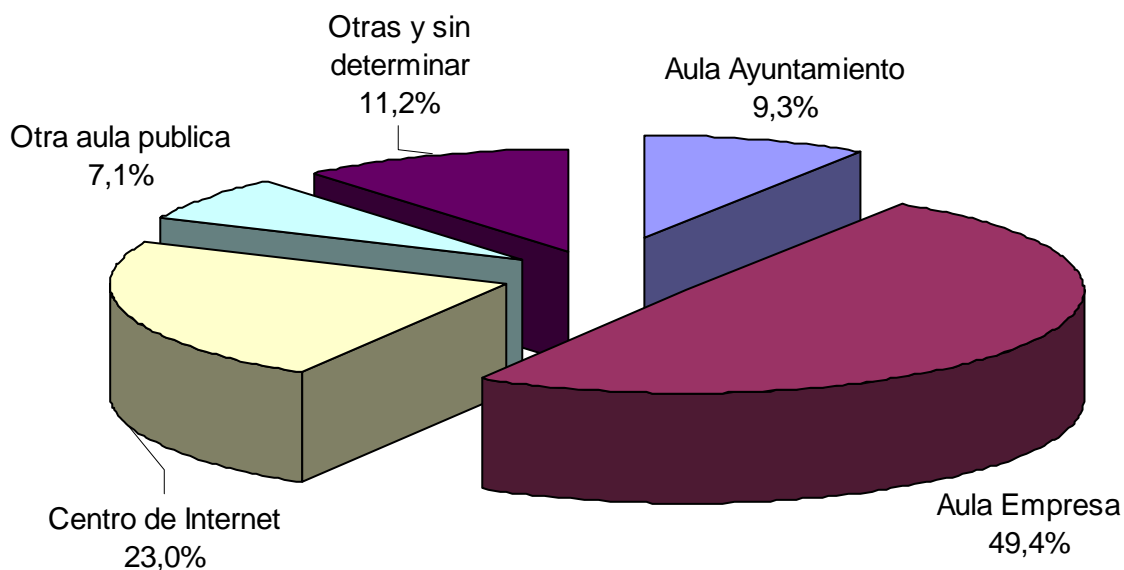


4. Número cursos 6ª fase a 30/06/2010, por tipo aula.

Tipo de aula.	Gestionada Finalizacion	Resto	Total	%
Aula Ayuntamiento	23	2	25	9,3
Aula Empresa	115	18	133	49,4
Centro de Internet	49	13	62	23,0
Otra aula publica	12	7	19	7,1
Otras y sin determinar	17	13	30	11,2
Total general	216	53	269	100,0

Fuente: Fundación Insula Barataria. Datos aplicación general gestión formación FIB.

Distribución por tipo del aula. Total de 273 cursos de la 6ª fase programados (realizados o en realización a 30/06/10).

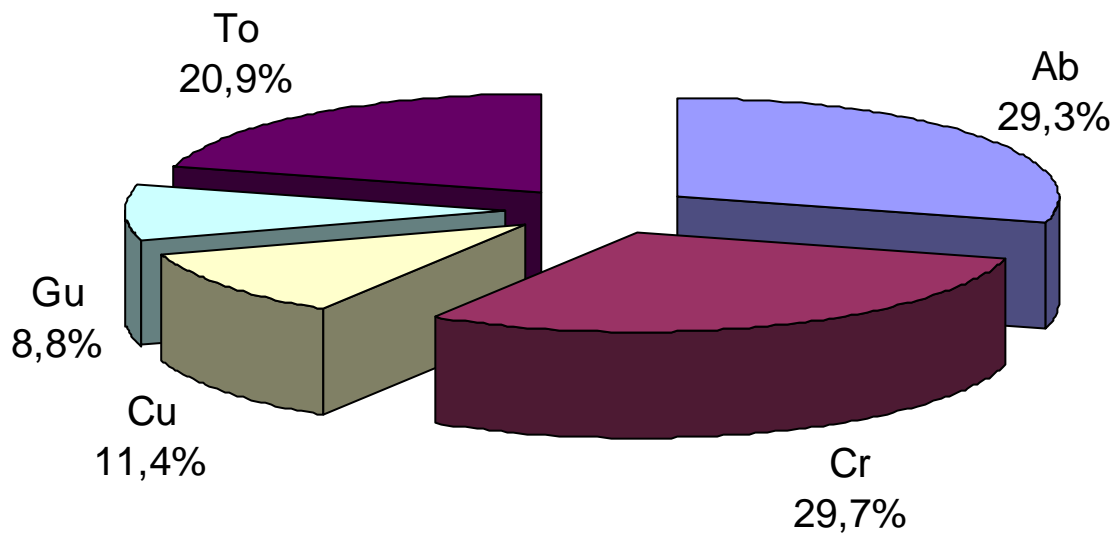


5. Número cursos 6ª fase a 30/06/2010, por provincias.

Provincias.	Gestionada Finalizacion	Resto	Total	%
Ab	75	5	80	29,3
Cr	68	13	81	29,7
Cu	15	16	31	11,4
Gu	12	12	24	8,8
To	50	7	57	20,9
Total general	220	53	273	100,0

Fuente: Fundación Insula Barataria. Datos aplicación general gestión formación FIB.

Distribución por provincias. Total de 273 cursos de la 6ª fase programados (realizados o en realización a 30/06/10).



6. Número cursos 5ª fase a 6ª fase a 30/06/2010, por provincias y empresas colaboradoras.

Prov	Empresas	Gestionada Finalizacion	Resto	Total
Ab	CENTRO DE ESTUDIOS CHIP, SL	5		5
	CENTRO DE FORMACIÓN ATLANTA S.L.U.	6		6
	CENTRO SIGELA SOCIEDAD LIMITADA	5	1	6
	CEP. CENTRO DE ENSEÑANZA SL.	4		4
	FEPAMUC, C-LM	5		5
	GÉNESIS XXI S.L.		2	2
	IBERNODOS S.L.L.	5		5
	INGENIERÍA DEL SOFTWARE LIBRE S.L.	4		4
	JUSEVI INFORMÁTICA, S.L.	6		6
	LOGIC COMPUTERS, S.L.	5		5
	MODEM CONSULTORÍA	2	1	3
	PROMEDIA FORMACION, S.L.	5		5
	PROYECTOS MULTIMEDIA ALBACETE, S.L.	5		5
	SAYCU ELECTRONICA S.L.	6		6
	SICOM. SERVICIOS INFORMATICOS Y COMUNICACIONES, S.L.	5		5
	SOLUCIONES INFORMATICAS VILLARROBLEDO 2008,C.B.	3	1	4
VALDENET S.L.	4		4	
Total Ab		75	5	80
Cr	A.L. INFORMÁTICA CIUDAD REAL S.L.	5		5
	ACADEMIA ALDAVERO	5		5
	ACADEMIA Y ASESORIA EGM SL	4		4
	ALMOR OFIMÁTICA, C.B.	6		6
	AULA MI PC	2		2
	CENTRO DE ESTUDIOS CEAT S.L.	4		4
	CENTRO DE FORMACION ATENEA	2		2
	COPERMÁTICA S.L.	5	1	6
	EDUCACLICK, S.L.	1	3	4
	ETIC FORMACIÓN LA MANCHA, S.L.,	4		4
	JULIÁN ALDAVERO MOLINA		4	4
	LUIS GARCIA MANCEBO	5		5
	MANCHANET, S.L.L.	5		5
	MATERIAL INFORMÁTICO LUIS PATINO S.L	3	2	5
	MECANIZACIÓN Y CALCULO, S.A.	8		8
	MODEM CONSULTORÍA	1	1	2
	NOVAFOR. MANUEL NUÑEZ CABRERA	2		2
	PROCOM PROGRAMACIÓN MULTIMEDIA, S.L.	1		1
	SERVICIOS INFORMÁTICOS DE INTERNET Y FORMACIÓN SLL	5	2	7
Total Cr		68	13	81
Cu	ALCAD FORMACION Y SERVICIOS EMPRESARIALES S.L.U.	5	1	6
	ELECTRONICS ADVANCED COMPONENTS S.L.	6		6
	JOSE MARIA MARTINEZ LOPEZ		3	3
	LUIS GARCIA MANCEBO		2	2
	Mª JOSÉ NAVARRO MARTINEZ		3	3
	SAYCU ELECTRONICA S.L.	4		4
SOLUCIONES IP HISPANAS, S.L.		7	7	
Total Cu		15	16	31
Gu	BORES INFORMÁTICA S.L.	2		2
	EDUCA CABANILLAS, S.L.		2	2
	INFODASA SA	3	2	5
	INTERNET JAL2000 S.L.	1	4	5
	Q-SOFT INFORMÁTICA SL	5		5
	TEINCONGU SL	1	4	5
Total Gu		12	12	24
To	ACADEMIAS FORMACION TOLEDO	7		7
	ALMABYTE COMPUTERS S.L.L.	4		4
	AURELIO IBAÑEZ GONZALEZ		2	2
	CENTRO DE FORMACION INFORMATIC-CONSULTING QUINTANA	1		1
	CENTRO DE FORMACIÓN SONSECA C.B.	5	2	7
	DATACONTROL, S.L.	7		7
	GOTESA CONSULTORES S.L.	4		4
	INGENIERIA INFORMÁTICA PARA PYMES S.L.	2	1	3
	JUNO STORE SL	1	2	3
	KH FORMACIÓN LOS YEBENES, S.L.U.	5		5
	LANCODES FORMACION,S.L.	5		5
	LUIS GARCIA MANCEBO	3		3
MECANIZACIÓN Y CALCULO, S.A.	6		6	
Total To		50	7	57
Total general		220	53	273

7. Número cursos 6ª fase a 30/06/2010, por provincias y municipios.

Cod.Prov	Municipios	Gestionada Finalizacion	Resto	Total
Ab	Albacete	31		31
	Villarrobledo	9	1	10
	Almansa	9	1	10
	Roda (La)	10		10
	Tobarra	2	1	3
	Tarazona de la Mancha	3		3
	Pozo Cañada	2		2
	Carcelen	2		2
	Madrigueras	2		2
	Alatoz		1	1
	Elche de la Sierra	1		1
	Chinchilla de Monte		1	1
	Peñas de San Pedro	1		1
	Petrola	1		1
	Alcaraz	1		1
	Valdeganga	1		1
	Total Ab		75	5
Cr	Ciudad Real	10		10
	Tomelloso	9	1	10
	Puertollano	5	3	8
	Campo de Criptana	7		7
	Socuellamos	6		6
	Daimiel	5		5
	Almagro	3		3
	Almodovar del Campo	3		3
	Moral de Calatrava	3		3
	Bolaños de Calatrava	3		3
	Poblete	2		2
	Luciana		2	2
	Almedina	2		2
	Herencia	2		2
	Argamasilla de Calatrava	2		2
	Valdepeñas	2		2
	Villarrubia de los Ojos		2	2
	Solana (La)	2		2
	Calzada de Calatrava		2	2
	Membrilla		2	2
	Labores (Las)	1		1
	Miguelturra	1		1
	Fuente el Fresno		1	1
	Total Cr		68	13
Cu	Cuenca		7	7
	Tarancon	5	1	6
	Belmonte	4		4
	Quintanar del Rey	2	2	4
	San Clemente	2		2

	Minglanilla	2		2
	Ledaña		2	2
	Villamayor de Santiago		2	2
	Iniesta		1	1
	Casasimarro		1	1
Total Cu		15	16	31
Gu	Guadalajara	3	9	12
	Azuqueca de Henares	4	1	5
	Jadraque	3		3
	Yunquera de Henares	2		2
	Cabanillas del Campo		2	2
Total Gu		12	12	24
To	Talavera de la Reina	5	2	7
	Sonseca	5		5
	Corral de Almaguer	4		4
	Puebla de Almoradiel (La)	1	2	3
	Toledo	3		3
	Ajofrin	2		2
	Ugena	2		2
	Arges	2		2
	Villanueva de Alcardete	2		2
	San Martin de Montalban	2		2
	Bargas	2		2
	Ventas con Peña Aguilera (Las)	2		2
	Olias del Rey	2		2
	Navalmorales (Los)	2		2
	Navalcan	1	1	2
	Camuñas	2		2
	Magan		2	2
	Villafranca de los Caballeros	2		2
	Huerta de Valdecarabanos	2		2
	Guadamur	2		2
	Yebenes (Los)	1		1
	Madridejos	1		1
	Calera y Chozas	1		1
	Miguel Esteban	1		1
	Quintanar de la Orden	1		1
Total To		50	7	57
Total general		220	53	273