



Informe con datos acumulados definitivos a 31-12-2009

Datos registrados en Gestor Web Iniciados con la 5ª fase finalizada.
Total fases: **Piloto+1ª+2ª+3ª+4ª+5ª = Datos Acumulados**

Cuadros y Gráficas con resumen de cursos realizados.

- Cuadros iniciales de base, con referencia de totales y su reparto detalle por provincias.
- Cuadros numerados, con totales de cursos realizados atendiendo a distintos criterios de clasificación y con una referencia de totales al cuadro inicial base, para su mejor seguimiento.

Pulse sobre el mapa de la región para ver el calendario de cursos en cada provincia.



Notas explicativas y de referencia de la información contenida.

- Los datos recogidos en este informe, presentan la situación de Iniciados con datos contabilizados de gestor aplicación a la fecha referida y con datos acumulados del total de fases del programa (desde enero 2005 que se comenzó con el pretest, hasta 31-12-2009). Dicho informe se conforma, normalizado y comparable con anteriores para su mejor comprensión, ofreciendo una información completa por si mismo, al recoger todos los datos de acciones formativas realizadas del proyecto Iniciados con su detalle de acciones realizada por meses.
- La variable tomada como referencia para reflejar ejecución del programa es número de cursos. Los alumnos_curso (matrículas en distintos cursos), están contabilizados estrictamente, obteniendo repartos aproximados en detalle en algún caso imputando dicha media l numero de cursos. Cuando no tenemos el dato medio, hacemos siempre una estimación de alumnos prudente del mínimo de 12 alumnos. Computados el conjunto de alumnos de todas las fases hasta esta 5ª fase que finaliza al final de 2009, se alcanza la cifra de 37.248 matrículas, con una media general de alumnos por curso de algo mas de 13.
- En primer lugar, se presentan **3 cuadros de base generales** de cursos. El primero de ellos y mas general, contiene a 31 de diciembre de 2009 en que se cierra la 5ª fase: el número de cursos realizados y las matrículas asociadas de alumnos, con un detalle de los habidos en cada provincia.
- Los cuadros 1 y 2 recogen número de cursos realizados por meses. El 1 con referencia a la fecha de comienzo y el 2 con referencia a las fecha de terminación. En gráfico de referencia se recogen todos para la mejor referencia
- En el cuadro 3 figura la distribución de los tipos de cursos recogidos en la oferta formativa de iniciados disponible a lo largo de estos 5 años.
- Los cuadros 4 y 5 recogen respectivamente el reparto por tipo de aula en que se imparten (pública en las dos vertientes referidas de centro de Internet y otra aula pública, y privada), y por provincias.
- Los cuadros 6a y 6b, informan del reparto de la formación por tamaño hábitat de los municipios (datos del Padrón municipal INE del 2008) donde se ubican las aulas y consecuentemente entendemos, donde residen los alumnos mayoritariamente. Se contienen datos para CLM y por provincias con gráficos asociados.
- El cuadro 7 con lista de empresas que han colaborado por provincias, informa del número de cursos histórico realizado por cada una de ellas, con un detalle de su reparto por fases y años en que se han realizado.
- El cuadro 8 contiene por provincias, lista de municipios en que se ha impartido Iniciados, con un detalle de los tipos de cursos realizados, para mejor conocimiento y programación futura en nuevas fases.
- El cuadro 9 último, contiene igual que el anterior por provincias, lista de municipios en que se ha impartido Iniciados, con un detalle de reparto de los realizados en cada fase y por años naturales. Incluyendo dos columnas finales de detalle con la población según Padrón INE 2008 e índice de cursos impartidos por cada 1000 habitantes.

Cuadro Base Iniciados. Acumulados hasta final 2009.

Situaciones de los cursos	CLM	Ab	Cr	Cu	GU	To
Total nº cursos cerrados hasta final 2009.	2.824	728	862	299	268	667
Total matrículas	37.248	9.602	11.370	3.944	3.535	8.798

Fuente: Fundación Insula Barataria. Dirección Iniciados.

Cuadro base de reparto cursos por fases y provincias. Acumulados hasta final 2009.

Fase	Ab	Cr	Cu	Gu	To	Total general	Aprox. Alum.
1ª fase Piloto					22	22	262
1ª y 2ª fase	241	268	116	106	250	981	12.683
3ª fase	288	364	116	90	235	1093	14.473
4ª fase	73	97	26	22	76	294	3.898
5ª fase	126	133	41	28	106	434	5.932
Total general	728	862	299	268	667	2824	37.248

Fuente: Fundación Insula Barataria. Dirección Iniciados.

Cuadro base de reparto cursos por años naturales y provincias. Acumulados hasta final 2009.

Año inicio	Ab	Cr	Cu	Gu	To	Total general	Aprox. Alum.
2005	223	256	109	105	224	917	12.087
2006	75	94	32	43	78	322	4.317
2007	221	278	89	63	173	824	10.661
2008	83	101	28	29	86	327	4.251
2009	126	133	41	28	106	434	5.932
Total general	728	862	299	268	667	2.824	37.248

Aproximación lineal de cursos y matrículas realizadas por años y provincias.

Años	Ab	Cr	Cu	Gu	To	Total general
Cursos 2005	223	256	109	105	224	917
Matrículas 2005	2.939	3.374	1.437	1.384	2.953	12.087
Cursos 2006	75	94	32	43	78	322
Matrículas 2006	1.006	1.260	429	576	1.046	4.317
Cursos 2007	221	278	89	63	173	824
Matrículas 2007	2859	3597	1151	815	2238	10661
Cursos 2008	83	101	28	29	86	327
Matrículas 2008	1079	1313	364	377	1118	4251
Cursos 2009	126	133	41	28	106	434
Matrículas 2009	1722	1818	560	383	1449	5208
Total Cursos 2005 a 2009	728	862	299	268	667	2.824
Total Matrículas 2005 a 2009	9.605	11.362	3.942	3.535	8.803	37.248

Fuente: Fundación Insula Barataria. Dirección Iniciados.

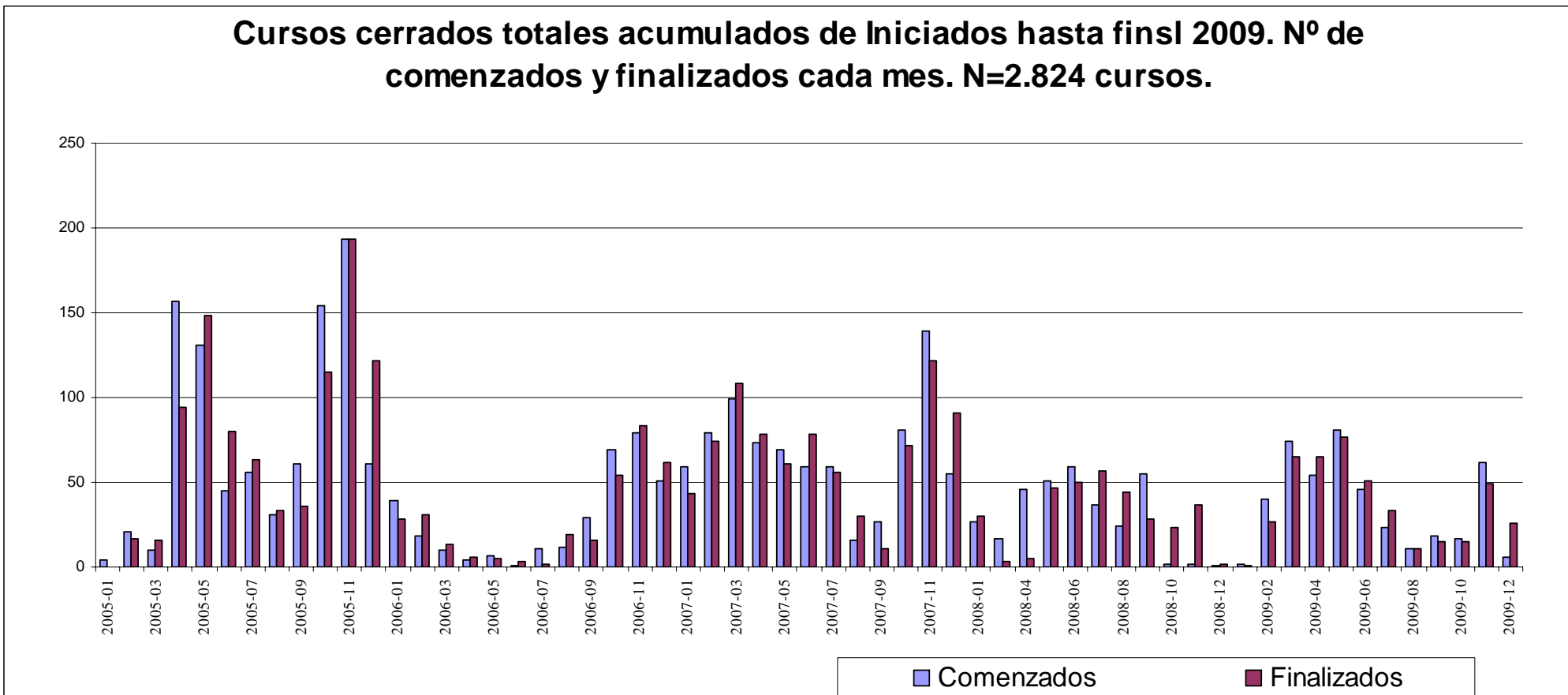
1. Número de cursos programados por meses de comienzo. Acumulados hasta final 2009.

Total general	Total
2005-01	4
2005-02	21
2005-03	10
2005-04	157
2005-05	131
2005-06	45
2005-07	56
2005-08	31
2005-09	61
2005-10	154
2005-11	193
2005-12	61
2006-01	39
2006-02	18
2006-03	10
2006-04	4
2006-05	7
2006-06	1
2006-07	11
2006-08	12
2006-09	29
2006-10	69
2006-11	79
2006-12	51
2007-01	59
2007-02	79
2007-03	99
2007-04	73
2007-05	69
2007-06	59
2007-07	59
2007-08	16
2007-09	27
2007-10	81
2007-11	139
2007-12	55
2008-01	27
2008-03	17
2008-04	46
2008-05	51
2008-06	59
2008-07	37
2008-08	24
2008-09	55
2008-10	2
2008-11	2
2008-12	1
2009-01	2
2009-02	40
2009-03	74
2009-04	54
2009-05	81
2009-06	46
2009-07	23
2009-08	11
2009-09	18
2009-10	17
2009-11	62
2009-12	6
Total general	2824

2. Número de cursos programados por meses de finalización. Acumulados hasta final 2009.

Año y mes finalización cursos.	Total
2005-02	17
2005-03	16
2005-04	94
2005-05	148
2005-06	80
2005-07	63
2005-08	33
2005-09	36
2005-10	115
2005-11	193
2005-12	122
2006-01	28
2006-02	31
2006-03	13
2006-04	6
2006-05	5
2006-06	3
2006-07	2
2006-08	19
2006-09	16
2006-10	54
2006-11	83
2006-12	62
2007-01	43
2007-02	74
2007-03	108
2007-04	78
2007-05	61
2007-06	78
2007-07	56
2007-08	30
2007-09	11
2007-10	72
2007-11	122
2007-12	91
2008-01	30
2008-02	3
2008-03	5
2008-04	47
2008-05	50
2008-06	57
2008-07	44
2008-08	28
2008-09	23
2008-10	37
2008-11	2
2008-12	1
2009-02	27
2009-03	65
2009-04	65
2009-05	77
2009-06	51
2009-07	33
2009-08	11
2009-09	15
2009-10	15
2009-11	49
2009-12	26
Total general	2824

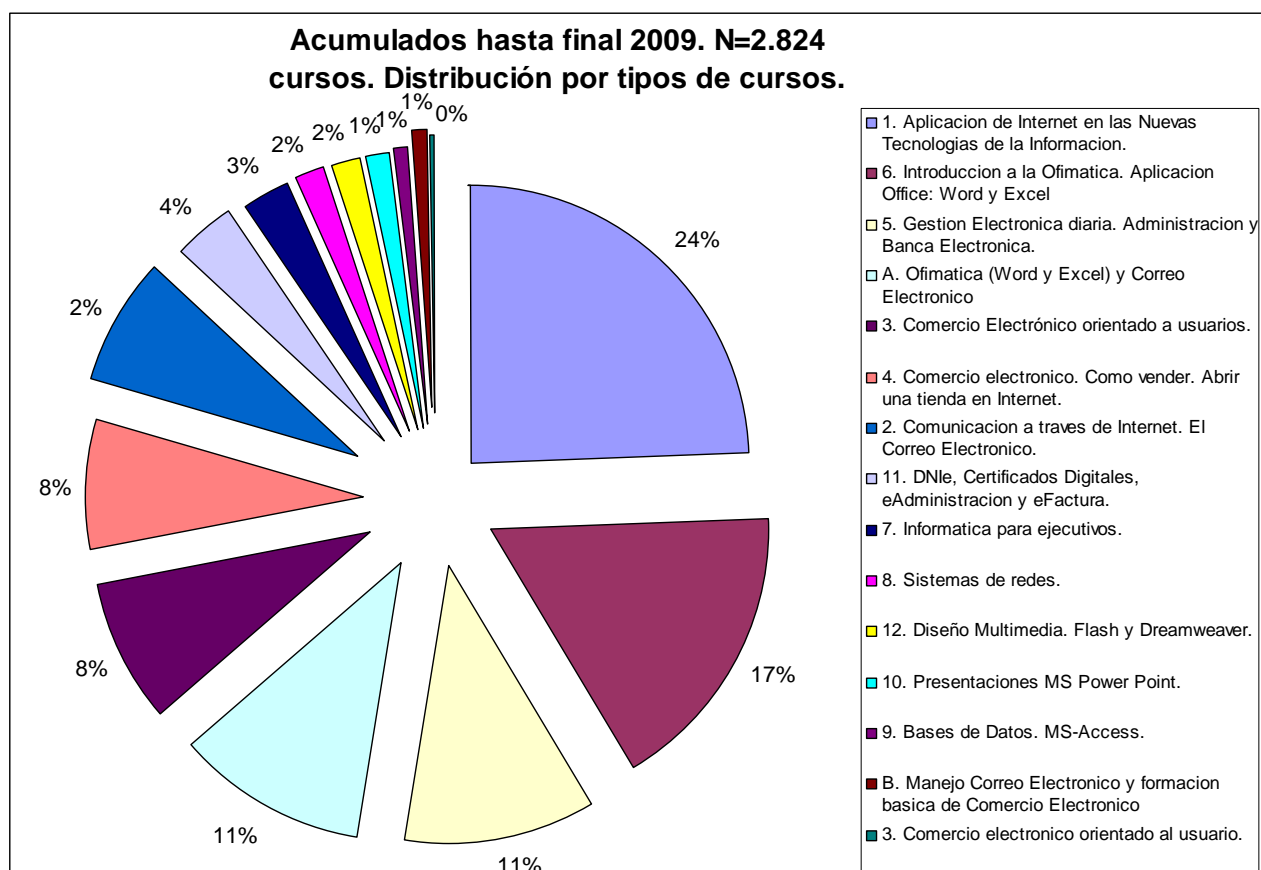
Cursos cerrados totales acumulados de Iniciados hasta finsl 2009. Nº de comenzados y finalizados cada mes. N=2.824 cursos.



3. Número de cursos por tipos. Acumulados hasta final 2009 y su reparto por años

Tipo de cursos.	Total	%	2005	2006	2007	2008	2009
1. Aplicacion de Internet en las Nuevas Tecnologias de la Informacion.	691	24,5	280	85	250	47	29
6. Introduccion a la Ofimatica. Aplicacion Office: Word y Excel	475	16,8	396	31		17	31
5. Gestion Electronica diaria. Administracion y Banca Electronica.	317	11,2	35	42	139	57	44
A. Ofimatica (Word y Excel) y Correo Electronico	310	11,0		71	197	28	14
3. Comercio Electrónico orientado a usuarios.	235	8,3	38	39	125	33	
4. Comercio electronico. Como vender. Abrir una tienda en Internet.	219	7,8	41	36	111	26	5
2. Comunicacion a traves de Internet. El Correo Electronico.	207	7,3	127	18		21	41
11. DNle, Certificados Digitales, eAdministracion y eFactura.	106	3,8					106
7. Informatica para ejecutivos.	75	2,7				52	23
8. Sistemas de redes.	48	1,7				33	15
12. Diseño Multimedia. Flash y Dreamweaver.	47	1,7					47
10. Presentaciones MS Power Point.	42	1,5					42
9. Bases de Datos. MS-Access.	22	0,8					22
B. Manejo Correo Electronico y formacion basica de Comercio Electronico	21	0,7			2	13	6
3. Comercio electronico orientado al usuario.	9	0,3					9
Total general	2824	100,0	917	322	824	327	434

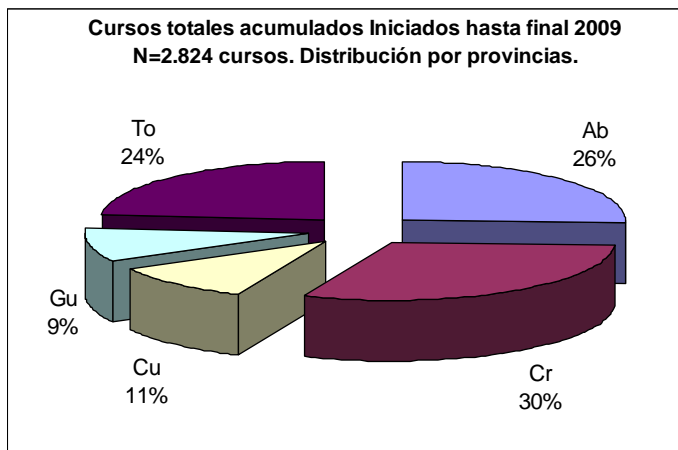
Fuente: Fundación Insula Barataria. Dirección Iniciados.



4. Número de cursos por tipo aula. Acumulados hasta final 2009 y su reparto por años

Tipo de aula.	Total	%	2005	2006	2007	2008	2009
Aula empresa	1304	46,2	521	136	347	111	189
Centro de Internet	856	30,3	245	105	288	91	127
Otra aula pública	664	23,5	0	0	2	2837	6
Total general	2824	100,0	766	241	637	3039	322

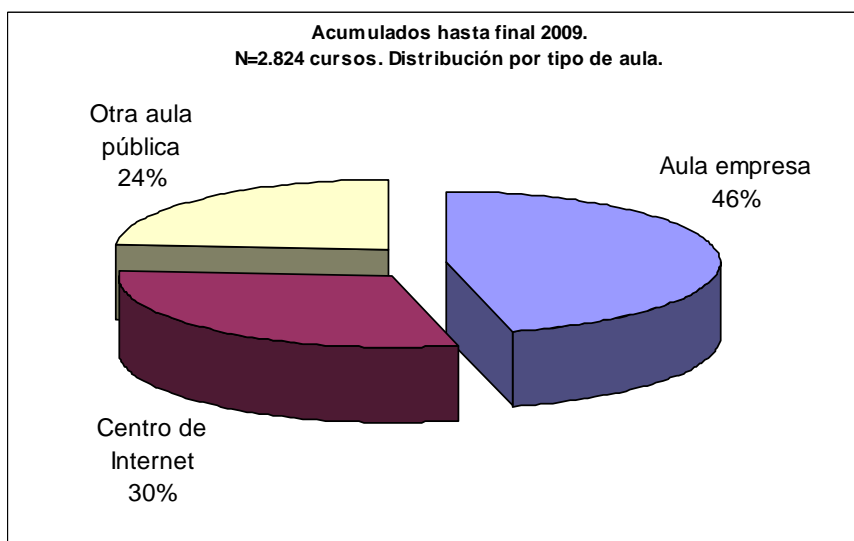
Fuente: Fundación Insula Barataria. Dirección Iniciados.



5. Número de cursos por provincias. Acumulados hasta final 2009 y su reparto por años

Provincias.	Total	%	2005	2006	2007	2008	2009
Ab	728	25,8	223	75	221	83	126
Cr	862	30,5	256	94	278	101	133
Cu	299	10,6	109	32	89	28	41
Gu	268	9,5	105	43	63	29	28
To	667	23,6	224	78	173	86	106
Total general	2824	100,0	917	322	824	327	434

Fuente: Fundación Insula Barataria. Dirección Iniciados.



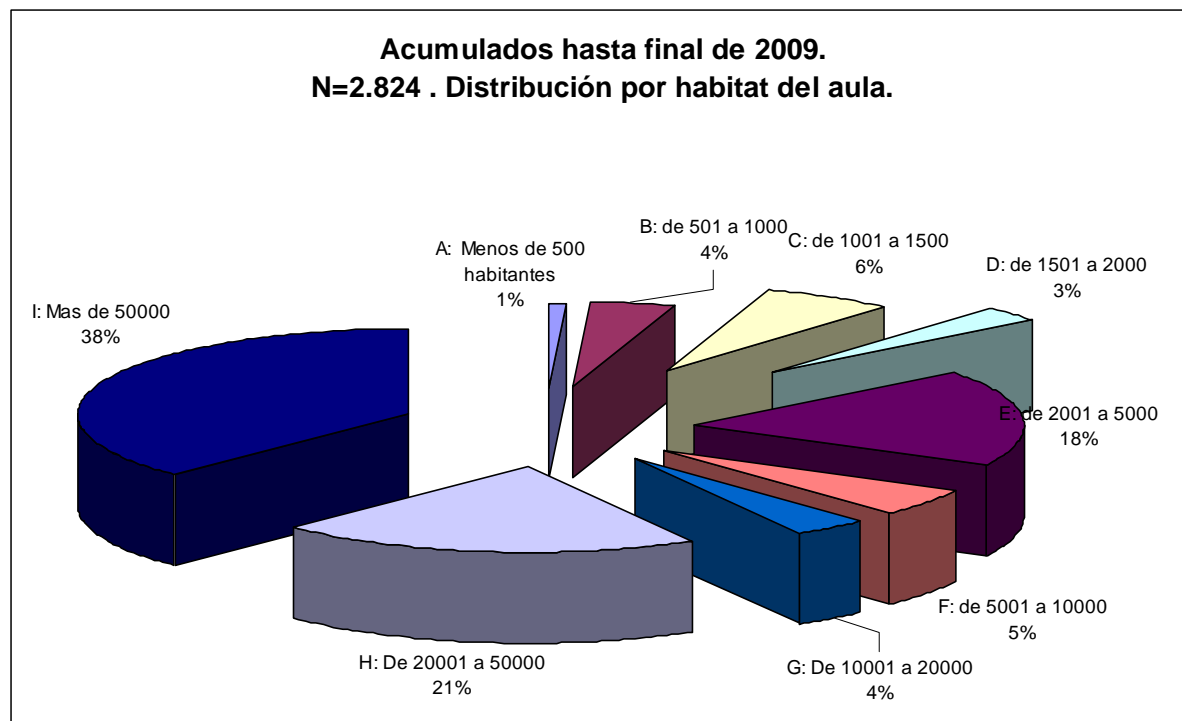
6 Número de cursos finalizados por tamaño habitats municipio aula en cada provincia. Acumulados hasta fi

Estratos municipales	CLM	Ab	Cr	Cu	Gu	To
A: Menos de 500 habitantes	7	4	15		6	32
B: de 501 a 1000	30	17	36		2	85
C: de 1001 a 1500	45	33	17		19	114
D: de 1501 a 2000	24	15	15	5	24	83
E: de 2001 a 5000	132	144	54	32	192	554
F: de 5001 a 10000	39	135	46	48	94	362
G: De 10001 a 20000	26	160	22		175	383
H: De 20001 a 50000	153	165		60		378
I: Mas de 50000	272	189	94	123	155	833
Total general	728	862	299	268	667	2824

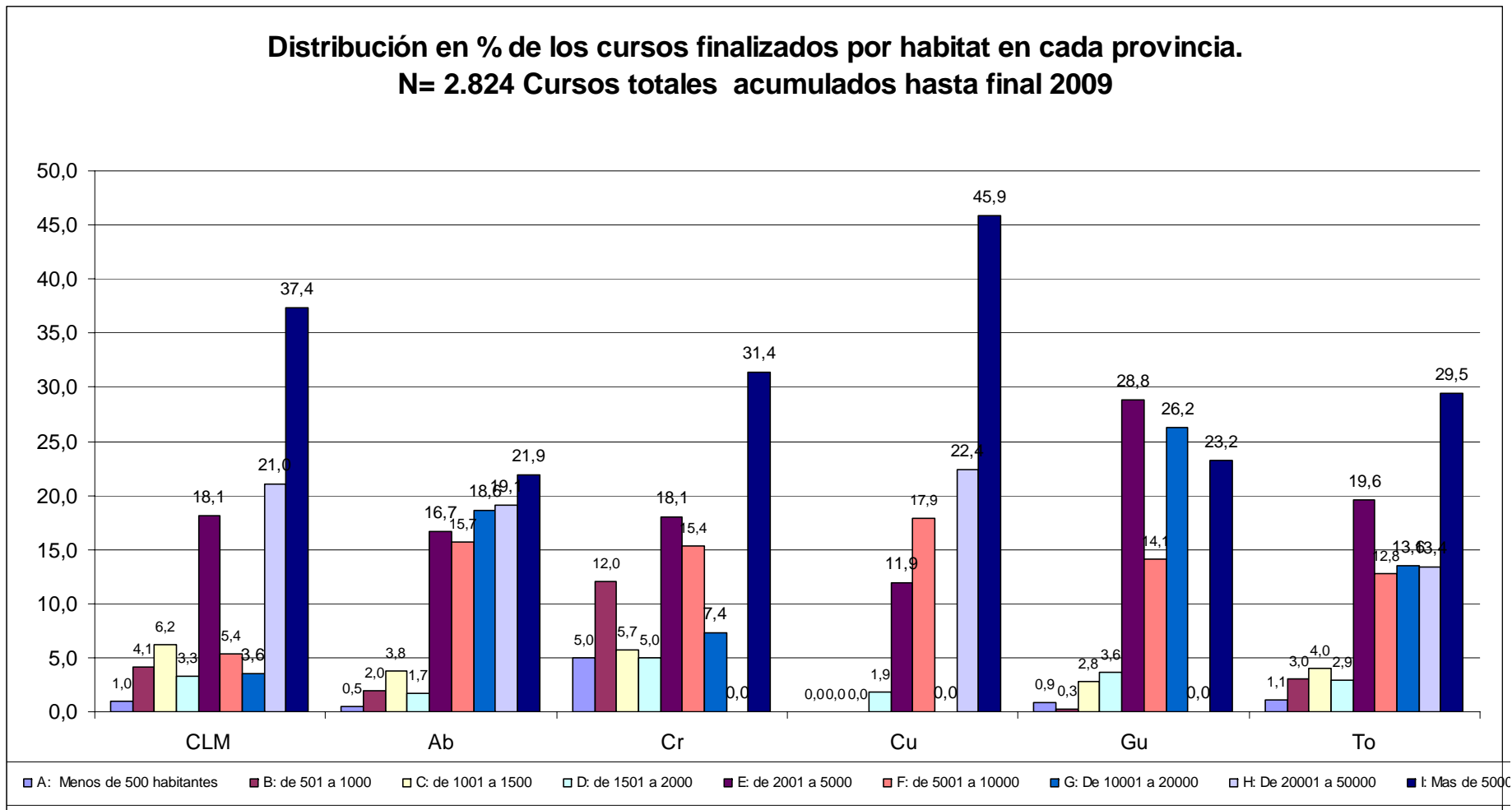
Porcentajes verticales

A: Menos de 500 habitantes	1,0	0,5	5,0	0,0	0,9	1,1
B: de 501 a 1000	4,1	2,0	12,0	0,0	0,3	3,0
C: de 1001 a 1500	6,2	3,8	5,7	0,0	2,8	4,0
D: de 1501 a 2000	3,3	1,7	5,0	1,9	3,6	2,9
E: de 2001 a 5000	18,1	16,7	18,1	11,9	28,8	19,6
F: de 5001 a 10000	5,4	15,7	15,4	17,9	14,1	12,8
G: De 10001 a 20000	3,6	18,6	7,4	0,0	26,2	13,6
H: De 20001 a 50000	21,0	19,1	0,0	22,4	0,0	13,4
I: Mas de 50000	37,4	21,9	31,4	45,9	23,2	29,5
Total general	100,0	100,0	100,0	100,0	100,0	100,0

Fuente: Fundación Insula Barataria. Dirección Iniciados.



Distribución en % de los cursos finalizados por habitat en cada provincia.
N= 2.824 Cursos totales acumulados hasta final 2009



Iniciados: Programa de Formación de Tecnologías de la Información y Comunicaciones de CLM

7Ab. Número de cursos por provincias y empresas colaboradoras. Acumulados hasta final 2009..

Prov Aula	NEmpresa	Total general	1ªfase Pi	1ªy2ªfase	3ªfase	4ªfaseOc	5ª Fase	2005	2006	2007	2008	2009
Ab	Formaula21, S.L.	92		53	26	7	6	47	10	21	8	6
	JUSEVI INFORMÁTICA, S.L.	83		33	39	5	6	32	6	29	10	6
	Ibernodos S.L.L.	63		24	26	7	6	21	12	17	7	6
	PROMEDIA FORMACION, S.L.	58		24	24	2	8	23	8	15	4	8
	Albaweb, S.L.	56		29	24		3	29	7	17		3
	SICOM Servicios Informáticos y Comunicaciones, S.L.	39		20	12	3	4	20	2	10	3	4
	Saycu, s.l.	38		17	7	5	9	17	1	6	5	9
	INFORMÁTICA FUENTEALBILLA, S.L.	34			22	6	6		6	16	6	6
	Logic Computer s.l.	32		7	14	4	7	7		14	4	7
	Jacón Informática s.l.	31			24	2	5		2	22	2	5
	KLO INGENIERIA INFORMÁTICA S.L.L.	30		3	23	2	2	2	9	15	2	2
	OVERSEC FACTORY, S.L.	25		4	20	1		4	6	12	3	
	CEP Centro de Enseñanza, S.L.	18		8	3	3	4	8		3	3	4
	CENTRO SIGELA S.L.	17				5	12				5	12
	GÉNESIS XXI S.L.	16			5	4	7			5	4	7
	INFORCAD CENTRO DE FORMACION S.L.	15			10	5				10	5	
	FEPAMUC, C-LM	13			3	4	6			3	4	6
	BENJAMÍN GARCÍA MONTERO	11		11				5	6			
	REDPROM 2006 S.L.L.	9			2	3	4			2	3	4
	INFORMÁTICA ORDENA_ FRANCISCA DESCALZO	8				4	4				4	4
	OVERSEC SISTEMAS S.L.L	8		8				8				
	INFORCAD CENTRO DE FORMACION, S.L.	6					6					6
	PROYECTOS MULTIMEDIA ALBACETE, S.L.	6				1	5				1	5
	Mª JOSÉ NAVARRO MARTÍNEZ	5					5					5
	VALDENET S.L.	4					4					4
	OVERSEC FACTORY S.L.	4					4					4
	DESERTIC. Desarrollo y Servicios TIC de CLM	4			4					4		
	MODEM CONSULTORIA	3					3					3
Total Ab		728		241	288	73	126	223	75	221	83	126

7Cr. Número de cursos por provincias y empresas colaboradoras. Acumulados hasta final 2009..

Prov Aula	NEmpresa	Total general	1ªfase Pr	1ªy2ªfase	3ªfase	4ªfaseOc	5ª Fase	2005	2006	2007	2008	2009
Cr	Meyca S.A.	126		52	56	8	10	52	14	38	12	10
	A.L. INFORMATICA CIUDAD REAL S.L.	82		35	29	7	11	31	10	23	7	11
	Almor Ofimática C.B.	78		29	30	7	12	29	4	26	7	12
	CENTRO DE ESTUDIOS CEAT S.L.	60		27	23	5	5	25	6	19	5	5
	MATERIAL INFORMATICO LUIS PATIÑO S.L	59		19	27	5	8	19	6	21	5	8
	SICAMaN NUEVAS TECNOLOGIAS, S.L.	55		21	21	6	7	17	8	17	6	7
	Servicios Informáticos de Internet y Formación SLL	51			34	7	10		8	26	7	10
	Academia Aldavero, S.L	48		22	20	6		22	5	15	6	
	Centro de Formación System (Academia Cari)	46		7	27	5	7	7	10	17	5	7
	SIA. Julian Aldavero.	44		19	19	6		19	6	13	6	
	Educaclck, S.L.	40			28	5	7		8	20	5	7
	COPERMATICA S.L.	27		10	8	4	5	9	3	6	4	5
	GRUPO DINFOR S.A.L.	25			16	5	4		5	11	5	4
	PROCOM PROGRAMACIÓN MULTIMEDIA, S.L.	15		7	8			6	1	8		
	Centro De Formación Atenea	14			5	4	5			5	4	5
	FEPAMUC, C-LM	14			7	4	3			7	4	3
	THE FOURTH R ESPAÑOLA S.L.	11		11				11				
	LUIS GARCIA MANCEBO	10				5	5				5	5
	ACADEMIA Y ASESORIA EGM SL	9				4	5				4	5
	PROCOM PROGRAMACIOn MULTIMEDIA, S.L.	9				4	5				4	5
	MANCHANET, S.L.L.	6					6					6
	MODEM CONSULTORIA	6					6					6
	ACADEMIA ALDAVERO	6					6					6
	JULIaN ALDAVERO MOLINA	6					6					6
	Academia Aldavero_Pedro Cazallas Ruiz	6			6					6		
	Academia Mar-te. Javier Ramon Benito Rebollo	6		6				6				
	Eva María Chicano Palomo (Geyser)	3		3				3				
Total Cr		862		268	364	97	133	256	94	278	101	133

7CuyGu. Número de cursos por provincias y empresas colaboradoras. Acumulados hasta final 2009..

Prov Aula	NEmpresa	Total general	1ªfase Pi	1ªy2ªfase	3ªfase	4ªfaseOc	5ª Fase	2005	2006	2007	2008	2009
Cu	Kubic Networks S.L.	58		27	21	5	5	25	2	21	5	5
	Soluciones IP	52		20	22	6	4	20	7	15	6	4
	Saycu, s.l.	51		18	23	4	6	17	8	16	4	6
	Electronic Advanced Components, S.L.	51		19	21	5	6	16	8	16	5	6
	Centro Fid Casman, S.L.	33		18	11		4	18		11		4
	Tecnologías Cefman S.L.	20			16	4			6	10	4	
	CENTRO DE FORMACION CEFMAN	13		13				13				
	ALCAD FORMACION Y SERVICIOS EMPRESARIALES S.L.U.	5					5					5
	ALSITEL,S.L.	4			2	2					4	
	CENTRO DE ESTUDIOS VELA, S.L.	4					4					4
	JOSÉ MARIA MARTÍNEZ LÓPEZ	4					4					4
	INSTITUTO DE PRODUCTIVIDAD Y COMPETITIVIDAD EMPRESARIAL S.L.	3					3					3
	KLO INGENIERIA INFORMÁTICA S.L.L.	1		1					1			
Total Cu		299		116	116	26	41	109	32	89	28	41
Gu	INFODASA, S.A.	121	11	63	33	5	9	57	29	18	8	9
	INTERNET JAL2000 S.L.	36	3	4	14	6	9	7	4	9	7	9
	Bores Informática S.L.	36	2	18	13	3		14	6	11	5	
	TEINCONGU, S.L.	26			16	4	6		4	11	5	6
	Entorno PC	13		11	2			11		2		
	FEPAMUC, C-LM	12			4	4	4			4	4	4
	ALSITEL,S.L.	8	2	6				8				
	AURA Redes y Sistemas	8	4	4				8				
	System Network Molina S.L.	8			8					8		
Total Gu		268	22	106	90	22	28	105	43	63	29	28

Iniciados: Programa de Formación de Tecnologías de la Información y Comunicaciones de CLM

7ToyCLM. Número de cursos por provincias y empresas colaboradoras. Acumulados hasta final 2009..

Prov Aula	NEmpresa	Total general	1ªfase Pi	1ªy2ªfase	3ªfase	4ªfaseOc	5ª Fase	2005	2006	2007	2008	2009
To	Meyca S.A.	87		47	24	8	8	47	3	21	8	8
	DATA CONTROL SL.	86		46	33	7		46	8	25	7	
	Centro Fid Casman, S.L.	79		59	20			59	9	11		
	Lancodes Formación, S.L.	71		22	33	9	7	22	10	21	11	7
	Aurelio Ibáñez González	61		22	27	6	6	22	7	18	8	6
	Centro de Formación Informatic Consulting Quintanar s.l.	52		14	27	4	7	11	11	19	4	7
	Computadores y Sistemas Mat, S.L.	37		16	21			16	7	14		
	Fundación Insula Barataria	24		24				1	23			
	José Antonio Redondo Ibáñez	21			21					19	2	
	KH FORMACIóN LOS YeBENES, S.L.U.	14					14					14
	INGENIERIA INFORMÁTICA PARA PYMES S.L.	14				6	8				6	8
	LUIS GARCIA MANCEBO	13				5	8				5	8
	MARAC FORMACION S,L.	11				5	6				5	6
	FEPAMUC, C-LM	11			6	3	2			6	3	2
	JUNO STORE SL	11				5	6				5	6
	ACADEMIAS FORMACION TOLEDO	9					9					9
	TCAD SERVICIOS C.B.	6				6					6	
	MARTA SERRANO DE DIEGO_ EPOINT.ES	6				6					6	
	CENTRO DE FORMACIÓN SONSECA C.B.	6					6					6
	GOTESA CONSULTORES S.L.	6					6					6
	LEONCIO GARCIA ALVAREZ	6				6					6	
	TIERRA Y MAR SELECCIÓN, S. L.	5					5					5
	HISPAFUENTES S.L.	5			5					5		
	LINUX MEDICAL SERVICES,SL	5			5					3	2	
	Calidad Concertada en Nuevas tecnologías, S.A.	5			5					5		
	CENTRO DE FORMACION TOLEDO NORTE	4					4					4
	DATACONTROL, S.L.	4					4					4
	ESCUELA INFORMÁTICA Y TECNOLÓGICA DE TOLEDO S.L. (ePoint.es Traini	4			4					2	2	
	DESERTIC. Desarrollo y Servicios TIC de CLM	4			4					4		
Total To		667		250	235	76	106	224	78	173	86	106
Total general (CLM)		2824	22	981	1093	294	434	917	322	824	327	434

Fuente: Fundación Insula Barataria. Dirección Iniciados.

8. Número de cursos por provincias y municipios, con reparto por tipos. Acumulados hasta final 2009.

Prov Aula	Municipios	1. Aplicacion de Internet en las Nuevas Tecnologias de la Informacion.	6. Introduccion a la Ofimatica. Aplicacion Office: Word y Excel	5. Gestion Electronica diaria. Administracion y Banca Electronica.	A. Ofimatica (Word y Excel) y Correo Electronico	3. Comercio Electronico orientado a usuarios.	4. Comercio electronico. Como vender. Abrir una tienda en Internet.	2. Comunicacion a traves de Internet. El Correo Electronico.	11. DNle, Certificados Digitales, eAdministracion y eFactura.	7. Informatica para ejecutivos.	8. Sistemas de redes.	12. Diseño Multimedia. Flash y Dreamweaver.	10. Presentaciones MS Power Point.	9. Bases de Datos. MS-Access.	B. Manejo Correo Electronico y formacion basica de Comercio Electronico	3. Comercio electronico orientado al usuario.	Total general
Ab	Albacete	67	49	35	24	17	27	20	11	8	3	4	2	3	2		272
	Villarrobledo	9	18	7	5	11	8	6	5	1		2	1			1	74
	Almansa	23	14	1	5	2	1	2	1	2	1			2			54
	Tarazona de La Mancha	10	10	2		2	2		3	1	1	1					32
	Hellín	4		2	5	4	4		1	1	1	1	1	1			25
	Roda (La)	2		5	3	3			1		2	1	2	1	1		21
	Madrigueras	3	2	3	2	1	1	1	1	1			1	1	1	1	19
	Gineta (La)	4	3	2		1	1	1	1	1	1	1					16
	Villamalea	1		3	2		4	1	1		1	1	1				15
	Mahora	4	2	1	3	1	1	1				1		1			15
	Casas-Ibáñez	3	3	4		1							1		1		13
	Fuentealbilla	2		3		1	1		2			1					10
	Ossa de Montiel	4		1	2	1	1										9
	Munera	3		2		1	1	1	1								9
	Balazote	3	2		1	1	1										8
	Valdeganga	2			2						1		1	1			7
	Tobarra		1	1	2	1	1					1					7
	Alborea	2		2	1	1	1										7

Iniciados: Programa de Formación de Tecnologías de la Información y Comunicaciones de CLM

	Alcadozo	1			1													2
	Molinicos											1						1
	Robledo						1											1
	Alpera											1						1
	Pozo-Lorente				1													1
	Liétor							1										1
	Peñas de San Pedro			1														1
	Paterna del Madera			1														1
	Carcelén					1												1
	Hoya-Gonzalo								1									1
	Navas de Jorquera	1																1
	Alatoz									1								1
	Viveros									1								1
	Total Ab	172	111	86	73	58	73	43	38	16	13	18	10	10	5	2	728	
Cr	Ciudad Real	44	37	4	13	7	9	11	9	4	2	1	5	2	4		152	
	Tomelloso	13	17	11	2	8	6	6	2	4	3	2	1				75	
	Valdepeñas	11	16	1	11	1	6	10	1			1					58	
	Santa Cruz de Mudela	11	9	4	4	2	7	4	1	1	2	1					46	
	Puertollano	5	1	5	4	3	4	3	4	2	3	1	2				37	
	Socuéllamos	4	8	3	2	3	2	4	2	1	1	2	1				33	
	Alcázar de San Juan	7	6	3	2	4	3	3	1	1		1	1				32	
	Miguelturra	7	9	4	1	2	4	2	1			1					31	
	Moral de Calatrava	5	8	3		1	5	1	1	1	1						26	
	Villarrubia de Los Ojos	4		3	3	2	4		2	1	2	1	1				23	
	Almodóvar del Campo	2		4	3	2	2	1	2		2						18	
	Torrenueva	2		3	4	3	1		1	1	2						17	
	Campo de Criptana	2	3	2	1	1	2	1		2	2		1				17	
	Almagro	1	5		2		1	2	2	1	1				1		16	
	Daimiel	2	1	2	2	2	1	1	1	1	1	1	1				16	
	Manzanares	2		4		4	3		1	1							15	
	Viso del Marqués	4	3	2	1	1	3										14	
	Almadén	4	4	2	1		1	1								1	14	

Iniciados: Programa de Formación de Tecnologías de la Información y Comunicaciones de CLM

	Villarta de San Juan	1		1														2
	Terrinches	1			1													2
	Bazan	1	1															2
	Corral de Calatrava	1			1													2
	Arenas de San Juan	1		1														2
	Cózar		1					1										2
	Puebla del Príncipe	1				1												2
	Villamanrique			1			1											2
	Labores (Las)								1									1
	Fuencaliente	1																1
	Poblete				1													1
	Almedina		1															1
	Granátula de Calatrava				1													1
	Total Cr	196	142	84	102	64	83	57	40	27	27	17	13	4	6			862
Cu	Cuenca	21	14	11	8	10	5	8	4	4	3	3	2	1				94
	Mota del Cuervo	3	6	5	3			2	2	1		1						23
	Tarancón	6	2	4	1	3	2	1	3									22
	Iniesta	5	5	1	1	1	1	1	1		1		1	1				19
	Quintanar del Rey	5	4	1		1	1	2					1					15
	Minglanilla	2		2	2	2	1		1									10
	Casasimarro	2		1	2	1	1		1	1		1						10
	Mesas (Las)	1	5	1			1											8
	San Clemente	1	5	1														7
	Santa María de los Llanos	2	2		2													6
	Picazo (El)	2	3															5
	Valera de Abajo	2	2															4
	Ledaña	2	2															4
	Villares del Saz		2					1										3
	Villanueva de La Jara			1	1	1												3
	Villagarcía del Llano	1		1	1													3
	Villaescusa de Haro	2		1														3
	Tresjuncos	1			1	1												3

Iniciados: Programa de Formación de Tecnologías de la Información y Comunicaciones de CLM

	Pedroñeras (Las)				1											1	
Total Cu		74	70	34	33	24	13	17	12	6	4	5	4	2	1	299	
Gu	Guadalajara	33	19	14	16	10	5	18	3	3			1		1	123	
	Azuqueca de Henares	13	8	4	8	6	4	9	1	1		1		1	4	60	
	Cabanillas del Campo	4	6	1	1	2	2	4					1	1		23	
	Molina de Aragón	5	2	2	2	3	1	3								18	
	Sigüenza	3	4		1		2	3								13	
	Yunquera de Henares	6			4	2										12	
	Casar (El)	2		2	2	2										8	
	Marchamalo	1			1	1								1		4	
	Sacedón			1						1		1				3	
	Horche	1			1											2	
	Fontanar				1											1	
	Galápagos				1											1	
Total Gu		68	39	24	38	26	14	37	4	5		2	2	3	5	1	268
To	Talavera de la Reina	27	23	16	8	8	9	10	1	3	1	1	1	1		109	
	Quintanar de La Orden	10	6	6	6	7	5	7		1	1	2		1		52	
	Toledo	17	11	4	5	6		3								46	
	Madridejos	9	7	5		3	2	5							1	32	
	Alameda de La Sagra	5	6	4		4	1	4								24	
	Sonseca	4	3	2	2	2	2	2	1				1	1		21	
	Bargas	6	2	1	2			3	2				1			17	
	Navahermosa	6	3	4	2		1									16	
	Fuensalida	5	3			2	1	3								14	
	Carranque	4	3			2	2	3								14	
	Villafranca de Los Caballeros	1	3	3		2	2	1		1						13	
	Yébenes (Los)	3	1	2	2	1		2					1			12	
	Esquivias	3	4	1	2										1	11	
	Seseña		1	2		1	1		1	2	1	1				10	
	Pantoja	4		4		2										10	
	Mora	1	2	3	2		1						1			10	

Iniciados: Programa de Formación de Tecnologías de la Información y Comunicaciones de CLM

Miguel Esteban	3	1	1	2			1					1			1	10
Consuegra	3	2	2		3											10
Villacañas	1	1	2		3				1	1						9
Torrijos	3	3					1					1			1	9
Santa Cruz de La Zarza	1		2	2	1		1		1					1		9
Nambroca	1		3				2		2			1				9
Ocaña	3	3		1	1											8
Illescas	4	3			1											8
Puebla de Montalbán (La)	3	1	1		1	1										7
Orgaz	1		1	2	1							1				6
Cobeja			2					1	1		1					5
Cobisa	2			2		1										5
Castillo de Bayuela	2			2		1										5
Menasalbas		1	1				1		2							5
Mazarambroz	2			3												5
Yuncler	1				1				2							4
Villaseca de La Sagra	2	2														4
Villaluenga de la Sagra	2	2														4
Cebolla	1			1	2											4
Argés			2					1	1							4
San Pablo de Los Montes	2				2											4
Añover de Tajo	2	1												1		4
Guardia (La)	2				2											4
Oropesa	1		1	1	1											4
Noblejas	2	2														4
Méntrida	2						2									4
Gálvez	2	2														4
Mocejón	2	2														4
Burquillos de Toledo	1			1			1					1				4
Viso de San Juan (El)	1	1												1		3
Belvís de La Jara			1	1		1										3
Villasequilla	1	1		1												3

Barrax	2			2					2			2.033	1,0
Bogarra	2			2					2			1.043	1,9
Bonillo (El)	5			5					5			3.085	1,6
Carcelén	1			1					1			639	1,6
Casas de Juan Núñez	5			2	2	1		2		2	1	1.385	3,6
Casas de Ves	2			2				2				789	2,5
Casas-Ibáñez	13		4	3	4	2	4	1	2	4	2	4.674	2,8
Caudete	5		1	4			1		4			10.157	0,5
Cenizate	4		1	1	2			2		2		1.312	3,0
Chinchilla de Monte-Aragón	2		1			1		1			1	3.660	0,5
Elche de la Sierra	5			3	2				2	3		3.946	1,3
Férez	3			1			2		1		2	759	4,0
Fuente-Álamo	4		2	2				2		2		2.706	1,5
Fuentealbilla	10			5	2	3			5	2	3	2.036	4,9
Gineta (La)	16		7	2	3	4	7		2	3	4	2.298	7,0
Hellín	25			17	4	4			17	4	4	31.054	0,8
Higuera	2						2				2	1.289	1,6
Hoya-Gonzalo	1						1				1	776	1,3
Jorquera	3		3					3				477	6,3
Letur	2			1	1				1	1		1.155	1,7
Liétor	1						1				1	1.452	0,7
Madrigueras	19		2	8	3	6		5	5	3	6	4.865	3,9
Mahora	15		7	6			2	2	5	4	2	1.423	10,5
Minaya	2			2					2			1.800	1,1
Molinicos	1						1				1	1.120	0,9
Montealegre del Castillo	2			2					2			2.344	0,9
Motilleja	2			2						2		585	3,4
Munera	9			5	2	2			3	2	2	3.885	2,3
Nava de Abajo	2			2					1	1		699	2,9
Navas de Jorquera	1			1						1		533	1,9
Nerpio	2				1	1					1	1.571	1,3
Ontur	4			3	1					3	1	2.357	1,7

Iniciados: Programa de Formación de Tecnologías de la Información y Comunicaciones de CLM

Ossa de Montiel	9		9				2	7			2.727	3,3	
Paterna del Madera	1					1				1	469	2,1	
Peñas de San Pedro	1		1					1			1.283	0,8	
Pozo Cañada	4		4					4			2.888	1,4	
Pozohondo	5		5				5				1.810	2,8	
Pozo-Lorente	1		1				1				485	2,1	
Riópar	3		2		1			1	1	1	1.509	2,0	
Robledo	1				1					1	467	2,1	
Roda (La)	21		2	7	5	7		2	7	5	7	16.034	1,3
San Pedro	2		2						2		1.268	1,6	
Socovos	3			1	2				1	2	1.942	1,5	
Tarazona de La Mancha	32		21	3	2	6	21	1	2	2	6	6.654	4,8
Tobarra	7		4	1	2			4	1	2	8.073	0,9	
Valdeganga	7		4	1	2		2	2	1	2	1.940	3,6	
Villalgordo del Júcar	6		6				6				1.274	4,7	
Villamalea	15		9	2	4		4	5	2	4	4.024	3,7	
Villarrobledo	74		33	23	7	11	32	3	21	7	11	26.311	2,8
Viveros	1					1				1	421	2,4	
Yeste	4		2			2			2	2	3.427	1,2	
Total Ab	728		241	288	73	126	223	75	221	83	126	386.145	1,9
Cr													
Agudo	6		4	2					6			1.867	3,2
Alcázar de San Juan	32		12	9	8	3	12	5	4	8	3	30.408	1,1
Alcolea de Calatrava	3		3				3					1.635	1,8
Aldea del Rey	4		4					2	2			2.047	2,0
Almadén	14		4	5	2	3	4	1	4	2	3	6.288	2,2
Almadenejos	2		2						2			490	4,1
Almagro	16		5	4	3	4	5		4	3	4	8.581	1,9
Almedina	1					1					1	714	1,4
Almodóvar del Campo	18		12	1	5		4	8	1	5		6.848	2,6
Almuradiel	8		2	4		2	2		4		2	971	8,2
Arenas de San Juan	2		2						2			1.055	1,9
Argamasilla de Alba	4		2	2				1	1	2		7.387	0,5

Iniciados: Programa de Formación de Tecnologías de la Información y Comunicaciones de CLM

Argamasilla de Calatrava	7		3	4			3	4		5.772	1,2
Bazan	2	2				2				170	11,8
Bolaños de Calatrava	14	2	8	1	3	2	8	1	3	12.374	1,1
Brazatortas	6	4	2			4	2			1.130	5,3
Cabezarrubias del Puerto	2		2				2			578	3,5
Calzada de Calatrava	8		3	3	2		3	3	2	4.518	1,8
Campo de Criptana	17	4	4	4	5	4	2	2	4	14.870	1,1
Carrión de Calatrava	2		2				2			2.849	0,7
Carrizosa	3		1		2		1		2	1.491	2,0
Castellar de Santiago	6		6				6			2.213	2,7
Ciudad Real	152	74	37	14	27	69	13	29	14	72.208	2,1
Corral de Calatrava	2		2				2			1.241	1,6
Cózar	2	2				2				1.272	1,6
Chillón	5		3	2			3	2		2.092	2,4
Daimiel	16		8	2	6		2	6	2	18.389	0,9
Fuencaliente	1		1				1			1.167	0,9
Fuente El Fresno	10		9		1	3	6		1	3.540	2,8
Granátula de Calatrava	1				1				1	963	1,0
Herencia	10		4	2	4		4	2	4	8.989	1,1
Labores (Las)	1				1				1	673	1,5
Malagón	13		6	3	4	2	4	3	4	8.702	1,5
Manzanares	15		10	2	3	2	8	2	3	19.027	0,8
Membrilla	8		6		2	2	4		2	6.474	1,2
Miguelturra	31	14	14		3	14	1	13	3	13.582	2,3
Montiel	5	3	2			3	2			1.613	3,1
Moral de Calatrava	26	15	6	2	3	15	1	5	2	5.538	4,7
Pedro Muñoz	14		11	1	2		3	8	1	8.595	1,6
Piedrabuena	6		5	1			5	1		4.849	1,2
Poblete	1				1				1	1.580	0,6
Porzuna	4		4				4			4.106	1,0
Pozuelo de Calatrava	6	3	3			3	3			2.894	2,1
Puebla del Príncipe	2			2				2		896	2,2

Iniciados: Programa de Formación de Tecnologías de la Información y Comunicaciones de CLM

	Puerto Lápice	2		2				2			1.051	1,9	
	Puertollano	37		20	4	13		6	14	4	13	51.305	0,7
	San Carlos del Valle	2		2				2				1.224	1,6
	Santa Cruz de Mudela	46	26	11	5	4	26	3	8	5	4	4.724	9,7
	Socuéllamos	33	12	10	4	7	12	1	9	4	7	13.357	2,5
	Solana (La)	11		6	1	4		1	5	1	4	16.392	0,7
	Terrinches	2		2				2				917	2,2
	Tomelloso	75	43	15	9	8	36	10	12	9	8	37.532	2,0
	Torralba de Calatrava	6		6				2	4			3.069	2,0
	Torre de Juan Abad	11		7	4				7	4		1.267	8,7
	Torrenueva	17		13	2	2		5	8	2	2	2.983	5,7
	Valdepeñas	58	30	24	2	2	30	5	19	2	2	30.255	1,9
	Villahermosa	4		2	2				2	2		2.264	1,8
	Villamanrique	2		2					2			1.432	1,4
	Villanueva de La Fuente	4		4					4			2.560	1,6
	Villanueva de Los Infantes	5	3	2			3		2			5.854	0,9
	Villarrubia de Los Ojos	23		15	3	5		5	10	3	5	11.185	2,1
	Villarta de San Juan	2		2					2			3.134	0,6
	Viso del Marqués	14	5	9			5	2	7			2.859	4,9
	Total Cr	862	268	364	97	133	256	94	278	101	133	496.010	1,7
Cu	Alberca de Záncara (La)	2	2				2					1.930	1,0
	Almodóvar del Pinar	1		1				1				460	2,2
	Arcas del Villar	2			2					2		1.165	1,7
	Belmonte	2		2				2				2.274	0,9
	Campillo de Altobuey	2			2					2		1.717	1,2
	Cañamares	1	1				1					533	1,9
	Cañizares	3		1	2					3		544	5,5
	Casas de Benítez	2		2					2			1.039	1,9
	Casas de Fernando Alonso	1	1				1					1.433	0,7
	Casasimarro	10		7	1	2		5	2	1	2	3.206	3,1
	Cuenca	94	37	34	7	16	35	5	31	7	16	54.600	1,7
	Chillarón de Cuenca	1	1				1					439	2,3

Iniciados: Programa de Formación de Tecnologías de la Información y Comunicaciones de CLM

Graja de Iniesta	2		2				2			448	4,5
Herrumblar (El)	1	1					1			752	1,3
Iniesta	19	9	4	2	4	9	4	2	4	4.694	4,0
Landete	1	1					1			1.366	0,7
Ledaña	4	4				4				1.914	2,1
Mariana	1	1				1				288	3,5
Mesas (Las)	8	6	2			6	2			2.526	3,2
Minglanilla	10		7	1	2		2	5	1	2.581	3,9
Mota del Cuervo	23	8	9	3	3	6	4	7	3	6.262	3,7
Osa de La Vega	1		1					1		641	1,6
Palomares del Campo	2		2				2			795	2,5
Paracuellos	2		2					2		142	14,1
Pedernoso (El)	3	3				3				1.262	2,4
Pedroñeras (Las)	1		1				1			7.109	0,1
Picazo (El)	5	5				5				816	6,1
Quintanar del Rey	15	9	4		2	8	1	4	2	7.845	1,9
Ribagorda	1	1				1				107	9,3
San Clemente	7	4	2		1	3	1	2	1	7.058	1,0
San Lorenzo de La Parrilla	3	3				3				1.306	2,3
Santa María de los Llanos	6	3	3			3	3			777	7,7
Sisante	3	1	2			1	2			1.920	1,6
Sotorribas	3	2	1			2	1			871	3,4
Talayuelas	1		1				1			1.071	0,9
Tarancón	22	4	9		9	4		9	9	14.962	1,5
Tragacete	2		2				1	1		366	5,5
Tresjuncos	3			1	2				1	425	7,1
Vadillos	1		1						1	150	6,7
Valera de Abajo	4	4				4				1.581	2,5
Villaescusa de Haro	3		2	1				2	1	521	5,8
Villagarcía del Llano	3		3					3		880	3,4
Villalba de La Sierra	2			2					2	572	3,5
Villalpardo	2		2					2		1.162	1,7

Iniciados: Programa de Formación de Tecnologías de la Información y Comunicaciones de CLM

	Villamayor de Santiago	2		2			2					3.005	0,7	
	Villanueva de La Jara	3		3			3					2.029	1,5	
	Villar de Olalla	2			2				2			1.137	1,8	
	Villarejo de Fuentes	1		1				1				681	1,5	
	Villares del Saz	3		3			3					646	4,6	
	Villarta	2		2				2				923	2,2	
	Zarzuela	1		1			1					237	4,2	
	Total Cu	299		116	116	26	41	109	32	89	28	41	151.168	2,0
Gu	Azuqueca de Henares	60	6	22	21	6	5	22	11	13	9	5	30.794	1,9
	Cabanillas del Campo	23		18			5	12	6			5	8.801	2,6
	Casar (El)	8			8					8			9.358	0,9
	Fontanar	1			1					1			1.763	0,6
	Galápagos	1			1					1			1.924	0,5
	Guadalajara	123	11	50	35	13	14	50	26	16	17	14	81.221	1,5
	Horche	2			2					2			2.267	0,9
	Marchamalo	4			3		1			3		1	5.072	0,8
	Molina de Aragón	18	5	5	8			10		8			3.667	4,9
	Sacedón	3					3					3	1.844	1,6
	Sigüenza	13		11	2			11		2			5.013	2,6
	Yunquera de Henares	12			9	3				9	3		3.279	3,7
	Total Gu	268	22	106	90	22	28	105	43	63	29	28	306.171	0,9
To	Ajofrín	3					3					3	2.328	1,3
	Alameda de La Sagra	24		24				1	23				3.324	7,2
	Alcaudete de la Jara	2					2					2	2.060	1,0
	Almendral de la Cañada	2					2					2	390	5,1
	Añover de Tajo	4		2		2		2			2		5.299	0,8
	Argés	4				2	2				2	2	5.178	0,8
	Bargas	17		6	5		6	6		5		6	8.654	2,0
	Belvís de La Jara	3			3					3			1.868	1,6
	Borox	2			2					2			3.017	0,7
	Burguillos de Toledo	4				2	2				2	2	2.399	1,7

Cabañas de La Sagra	3	3			3				1.802	1,7		
Cabezamesada	1				1			1	484	2,1		
Calera Y Chozas	3		3				3		4.452	0,7		
Camuñas	3		3				3		1.910	1,6		
Carpio de Tajo (El)	1			1				1	2.182	0,5		
Carranque	14		9	5		9	2	3	3.591	3,9		
Castillo de Bayuela	5		5				2	3	1.089	4,6		
Cazalegas	3			1	2			1	2	1.760	1,7	
Cebolla	4		4				1	3		3.723	1,1	
Cedillo del Condado	2			2				2		2.520	0,8	
Cobeja	5			3	2			3	2	2.280	2,2	
Cobisa	5		5				3	2		3.645	1,4	
Consuegra	10		4	6		4	2	2	2	10.876	0,9	
Cuerva	2				2				2	1.571	1,3	
Dosbarrios	1		1					1		2.520	0,4	
Esquivias	11		4	5	2	4	4	3		5.130	2,1	
Fuensalida	14		12	2		12		2		10.591	1,3	
Gálvez	4		4			4				3.476	1,2	
Garciotum	2		2					2		152	13,2	
Guadamur	2				2				2	1.819	1,1	
Guardia (La)	4		4				2	2		2.525	1,6	
Iglesuela (La)	1				1				1	427	2,3	
Illescas	8		6	2		6		2		19.167	0,4	
Lagartera	2			2				2		1.601	1,2	
Lillo	2				2				2	3.126	0,6	
Madridejos	32		24	6		2	24	4	2	2	11.354	2,8
Malpica de Tajo	1			1					1		2.148	0,5
Mazarambroz	5		5					5			1.349	3,7
Mejorada	2		2					2			1.342	1,5
Menasalbas	5		1		2	2	1		2	2	3.344	1,5
Méntrida	4				4					4	4.288	0,9
Miguel Esteban	10		5		5			5		5	5.918	1,7

Iniciados: Programa de Formación de Tecnologías de la Información y Comunicaciones de CLM

Mocejón	4		4			4					4.860	0,8	
Mora	10		3	5		2	3	2	3	2	10.536	0,9	
Nambroca	9				6	3				6	3	3.415	2,6
Navahermosa	16		7	9			7	1	8			4.310	3,7
Navalcán	1				1					1		2.361	0,4
Navalmorales (Los)	3				3					3		2.770	1,1
Noblejas	4		4				4					3.453	1,2
Ocaña	8		5	3			5		3			8.835	0,9
Oliás del Rey	3					3				3		6.413	0,5
Orgaz	6			4		2			4	2		2.838	2,1
Oropesa	4			3	1				3	1		2.940	1,4
Pantoja	10			10					8	2		3.427	2,9
Pepino	2					2					2	2.109	0,9
Puebla de Almoradiel (La)	3				3					3		6.092	0,5
Puebla de Montalbán (La)	7		3	2	2		3		2	2		8.216	0,9
Pueblanueva (La)	1			1					1			2.331	0,4
Pulgar	2					2					2	1.653	1,2
Quero	2			2						2		1.323	1,5
Quintanar de La Orden	52		14	27	4	7	11	11	19	4	7	11.067	4,7
Real de San Vicente (El)	2			2					1	1		1.116	1,8
San Pablo de Los Montes	4			4					4			2.271	1,8
Santa Cruz de La Zarza	9			4	3	2			4	3	2	4.955	1,8
Segurilla	3			3						3		1.228	2,4
Seseña	10				5	5				5	5	13.843	0,7
Sonseca	21		6	9		6	6	3	6		6	11.178	1,9
Talavera de la Reina	109		59	31	8	11	59	10	21	8	11	87.763	1,2
Tembleque	2				2					2		2.361	0,8
Toboso (El)	2				2					2		2.243	0,9
Toledo	46		28	18			28	9	9			80.810	0,6
Torrijos	9		4			5	4				5	12.674	0,7
Turleque	2			2					2			958	2,1
Urda	2					2					2	3.166	0,6

Iniciados: Programa de Formación de Tecnologías de la Información y Comunicaciones de CLM

Velada	1				1					1		2.715	0,4
Villa de Don Fadrique (La)	3					3				3		4.210	0,7
Villacañas	9		4	5				4	5			10.605	0,8
Villafranca de Los Caballeros	13		3	6	2	2	3	4	2	2	2	5.555	2,3
Villaluenga de la Sagra	4		4				4					3.756	1,1
Villanueva de Alcardete	3					3					3	3.806	0,8
Villarrubia de Santiago	2			2					2			2.910	0,7
Villaseca de La Sagra	4		4				4					1.715	2,3
Villasequilla	3		1	2			1		2			2.641	1,1
Viso de San Juan (El)	3			1	2					3		3.058	1,0
Yébenes (Los)	12			6	2	4			6	2	4	6.434	1,9
Yepes	2		2				2					5.179	0,4
Yuncler	4				4					4		3.161	1,3
Total To	667		250	235	76	106	224	78	173	86	106	525.939	1,3
Total general	2824	22	981	1093	294	434	917	322	824	327	434	1.865.433	1,5

Fuente: Fundación Insula Barataria. Dirección Iniciados.