



Informe de cursos de la 5ª fase → 2009. A la fecha de 11/12/2009.

**5ª fase iniciada en enero 2009 ← → Actuaciones 2009.
Datos registrados en aplicación web a fecha referida.
Incluye todos los cursos de 4T/2009 y por tanto todo 2009.**

Cuadros y Gráficas con resumen de cursos.

- Cuadro inicial base, con referencia de totales y su reparto detalle por provincias.
- Cuadros numerados, con totales de cursos realizados atendiendo a distintos criterios de clasificación.

Índice

Notas explicativas y de referencias sobre la información contenida.....	2
Cuadros de datos y gráficos representativos.....	4

Notas explicativas y de referencias sobre la información contenida.

- Los datos recogidos en este informe, presentan la situación de Iniciados de esta 5ª fase comenzada en enero de 2009 y que finalizará con el año natural. El informe está normalizado y mantiene los mismos contenidos informativos que los elaborados en anteriores trimestres, con las precisiones e indicaciones que exija el periodo de tiempo al que los datos están asociados. El periodo de referencia de los datos se recoge por meses de inicio y finalización de los cursos. Recogiendo acumulado de la fase de actuación a la fecha de referencia, y en este caso aunque sean a la fecha del 11 de diciembre de 2009, son acumulados de todo el año, puesto que el total de cursos ya no variara (serán 434 los cursos finalmente los realizados en 2009, figurando 13 de ellos pendientes de gestionar finalización por empresas.
- La variable tomada como referencia para reflejar ejecución del programa es número de cursos. Pudiendo obtener una referencia de alumnos-curso formados para cualquier celdilla detalle de cualquier cuadro de referencia, multiplicando por el mínimo de 12 matrículas exigidas para cada curso, aunque la media de matrículas por curso en 2009 ha sido de mas de 13,6 y así se recoge en los datos resumen iniciales de matrículas.
- En el apartado de cuadros y gráficos explicativos, en primer lugar, se presenta el cuadro inicial de cursos de lo que llevamos de esta 5ª fase, que contiene todo lo relativo a la situación de los mismos: totales entrados en aplicación, suspendidos por muy distintas causas, programados validados y finalizada su gestión, en proceso de realización o pendientes de comienzo, y aplazados por la empresa por alguna incidencia. Evidentemente, en este informe de final de año, salvo un 1 curso suspendido todos están validados (434 de 435), y de ellos, 421 gestionada finalización y 13 en realización y pendientes de gestión en aplicativo, que se finalizarán en todo caso antes de final 2009.
- Los cuadros 1 y 2 recogen el número de cursos realizados por meses desde que comenzó esta fase. El 1 con referencia a los meses de las fechas de comienzo de los cursos y el 2 con referencia a las de terminación. El número de cursos se reparte por columnas en todos los cuadros, entre los que ya tienen finalizada su gestión y los que la tienen pendiente siguiendo la pauta del cuadro general, debiendo tener en cuenta además, que es una referencia diferente el computo de cursos contados que comienzan cada mes o que terminan. Evidentemente para que un curso tenga finalizada su gestión, deben haber finalizado sus clases previamente.
- En el cuadro 3 se recoge la distribución por los tipos de cursos recogidos en la oferta formativa de iniciados para los entrados por ahora en esta 5ª fase. La oferta alcanza a los 14 siguientes:
 - 1..Aplicación de Internet en las Nuevas Tecnologías de la Información. (16 horas)
 - 2. Comunicación a través de Internet. El Correo Electrónico. (10 horas)
 - 3. El Comercio electrónico. Orientado al Usuario o Cómo comprar. (12 horas)
 - 4. El Comercio electrónico. Cómo vender. Abrir una tienda en Internet. (16 Horas)
 - 5. Gestión Electrónica diaria. La Administración y la Banca Electrónica. (12 horas)

- 6. *Introducción a la Ofimática. Aplicación Office. Tratamiento de textos: Word. Hoja de cálculo: Excel. (16 horas).*
 - 6. *Informática para ejecutivos (16 horas)*
 - 8. *Sistemas de Redes. (16 horas)*
 - 9. *Bases de Datos. MS-Access.*
 - 10. *Presentaciones MS Power Point.*
 - 11. *DNle, Certificados Digitales, eAdministración y eFactura.*
 - 12. *Diseño Multimedia. Flash y Dreamweaver.*
 - *A. Ofimática (Word y Excel) y Correo Electrónico (20 horas)*
 - *B: Manejo de Correo Electrónico y formación básica de Comercio Electrónico (10 horas)*
- Los cuadros 4 y 5 recogen respectivamente el reparto por tipo de aula en que se imparten (públicas de distinto tipo, privadas y otras como resto pendientes asignación o no consignadas), y por provincias.
 - El cuadro 6 recoge el detalle de cursos de referencia dentro de cada provincia por todas y cada una de las empresas colaboradoras.
 - El cuadro 7 último, recoge detalle de cursos de referencia por municipios dentro de cada provincia también.

Nota Final.

Este es un informe de lo realizado durante la 5ª fase actuaciones de Iniciados presencial comenzada en enero de 2009 a la fecha de **11/12/2009** que además será coincidente con lo que tendremos a 31/12/2009, puesto que no se validarán más cursos. Su objetivo es servir de base informativa para todos los demandantes de la misma, incluyendo en ello también a la dirección del proyecto, que persigue conocer: qué grado de cumplimiento de los cursos totales aprobados para esta fase de 2009 tenemos, y grado de cumplimiento con todo lo previsto. Cumplimiento tanto en la vertiente más global de totales como se indica en cuadro de síntesis siguiente, como en el detalle por provincias y municipios, empresas colaboradoras o por tipos de cursos que también son objetivos a conseguir.

Cuadro resumen de seguimiento de cursos en la 5ª Fase de 2009 a 11/12/09.

Prov	Nº Cursos aprobados 5ª fase=> año	Cursos añadidos	Total programados	Suspendidos	Validados y no suspendidos	Finalizada Gestión	% Programados s/total previsión año => Grado ejecución o
Ab	120	14	126	0	126	120	94,0
Cr	123	13	133	1	132	128	97,1
Cu	42	2	42	0	42	41	95,5
Gu	28	5	28	0	28	26	84,8
TO	102	9	106	0	106	106	95,5
CLM	415	43	435	1	434	421	94,8

Fuente: Fundación Insula Barataria. Dirección Iniciados.

Apuntamos aquí también, los datos acumulados más globales de Iniciados presencial desde su inicio en 2005 hasta la fecha de este informe. Nº cursos y matriculas realizadas, por fases y años con el reparto por provincias.

Datos acumulados desde 2005 a la fecha 11/12/2009 de Iniciados. Nº cursos y matrículas.

Fase	Ab	Cr	Cu	Gu	To	Total general	Nº matrículas.
1ªfase Piloto				22		22	262
1ªy2ªfase	241	268	116	106	250	981	12.683
3ªfase	288	364	116	90	235	1093	14.473
4ªfase	73	97	26	22	76	294	3.898
5ª fase	126	132	42	28	106	434	5.932
Total general	728	861	300	268	667	2824	37.248
Año_inicio	Ab	Cr	Cu	Gu	To	Total general	Nº matrículas.
2005	223	256	109	105	224	917	12.087
2006	75	94	32	43	78	322	4.317
2007	221	278	89	63	173	824	10.661
2008	83	100	28	29	86	326	4.251
2009	126	132	42	28	106	434	5.932
Total general	728	860	300	268	667	2.823	37.248

Fuente: Fundación Insula Barataria. Dirección Iniciados.

Cuadros de datos y gráficos ilustrativos

Iniciados 5ª Fase-2009. Datos aplicación a 11-12-2009.

Situaciones de los cursos	CLM	Ab	Cr	Cu	GU	To
A. Totales programados a la fecha	435	126	133	42	28	106
<i>A1. Suspendidos.</i>	1	0	1	0	0	0
A2. Total programados válidos	434	126	132	42	28	106
A.2.1. Gestionada Finalización	421	120	128	41	26	106
A.2.2. Pendientes Gestion Finalización, en realización o pendientes comienzo	13	6	4	1	2	0
A. 2.3. Aplazados por las empresas	0	0	0	0	0	0
Matrículas realizadas (APROXIMACIÓN MÍNIMA ==> proporción 12 alumnos matriculados por curso s/programados válidos).	5.932	1.722	1.804	574	383	1.449

Fuente: Fundación Insula Barataria. Datos aplicación gestión formación FIB.

1. Número cursos 5ª fase a 11-12-2009, por mes de comienzo clases.

Año y mes comienzo cursos.	a		Total
	Finalizaci	Resto	
2009-01	2		2
2009-02	40		40
2009-03	74		74
2009-04	54		54
2009-05	81		81
2009-06	46		46
2009-07	23		23
2009-08	11		11
2009-09	18		18
2009-10	16	1	17
2009-11	54	8	62
2009-12	2	4	6
Total general	421	13	434

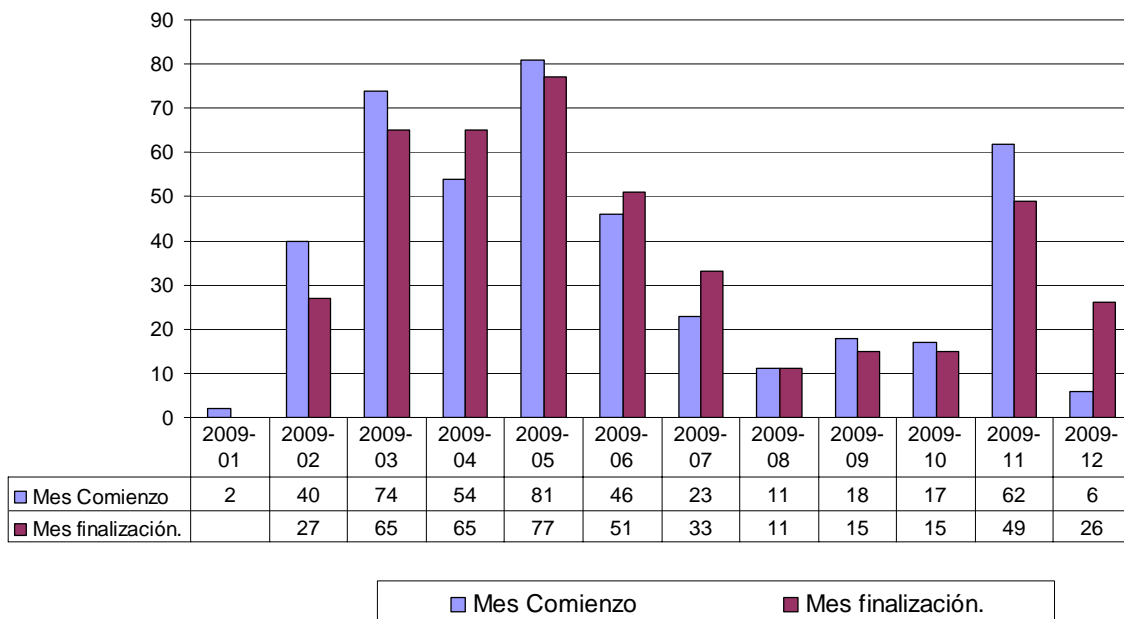
Fuente: Fundación Insula Barataria. Datos aplicación gestión formación FIB.

2. Número cursos 5ª fase a 11-12-2009, por mes de finalización clases.

Año y mes finalización cursos.	a		Total
	Finalizaci	Resto	
2009-02	27		27
2009-03	65		65
2009-04	65		65
2009-05	77		77
2009-06	51		51
2009-07	33		33
2009-08	11		11
2009-09	15		15
2009-10	15		15
2009-11	47	2	49
2009-12	15	11	26
Total general	421	13	434

Fuente: Fundación Insula Barataria. Datos aplicación gestión formación FIB.

Cursos realizados en la 5ª fase 2009 a 11-12-2009. Número de cursos por meses de comienzo y finalización clases. Total de 434 programados (realizados o en fase de realización a 11/12/09).

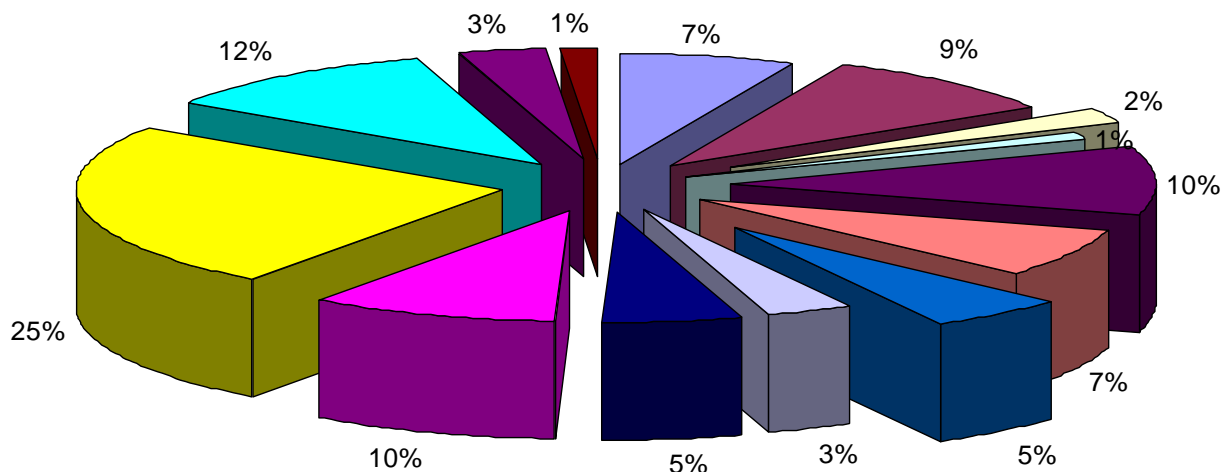


3. Número cursos 5ª fase a 11-12-2009, por tipos.

Tipo de cursos.	a Finalizaci	Resto	Total	%
1. Aplicacion de Internet en las Nuevas Tecnologias de la Informacion.	26	3	29	6,7
2. Comunicacion a traves de Internet. El Correo Electronico.	40	1	41	9,4
3. Comercio electronico orientado al usuario.	9		9	2,1
4. Comercio electronico. Como vender. Abrir una tienda en Internet.	5		5	1,2
5. Gestion Electronica diaria. Administracion y Banca Electronica.	44		44	10,1
6. Introduccion a la Ofimatica. Aplicacion Office: Word y Excel	31		31	7,1
7. Informatica para ejecutivos.	22	1	23	5,3
8. Sistemas de redes.	15		15	3,5
9. Bases de Datos. MS-Access.	22		22	5,1
10. Presentaciones MS Power Point.	41	1	42	9,7
11. DNle, Certificados Digitales, eAdministracion y eFactura.	100	6	106	24,4
12. Diseño Multimedia. Flash y Dreamweaver.	47		47	10,8
A. Ofimatica (Word y Excel) y Correo Electronico	13	1	14	3,2
B. Manejo Correo Electronico y formacion basica de Comercio Electronico	6		6	1,4
Total general	421	13	434	100,0

Fuente: Fundación Insula Barataria. Datos aplicación gestión formación FIB.

Distribución por tipo de cursos. Total de 434 programados (realizados o en realización de la 5ª fase a 11-12-2009).

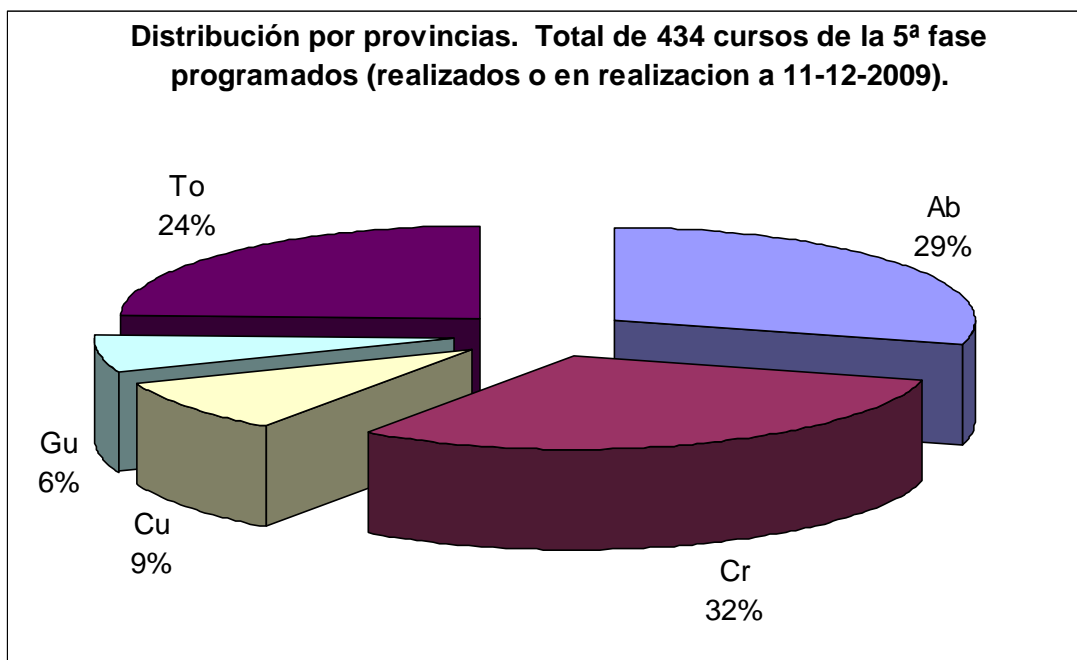


- | | |
|--|---|
| ■ 1. Aplicacion de Internet en las Nuevas Tecnologias de la Informacion. | ■ 2. Comunicacion a traves de Internet. El Correo Electronico. |
| ■ 3. Comercio electronico orientado al usuario. | ■ 4. Comercio electronico. Como vender. Abrir una tienda en Internet. |
| ■ 5. Gestion Electronica diaria. Administracion y Banca Electronica. | ■ 6. Introduccion a la Ofimatica. Aplicacion Office: Word y Excel |
| ■ 7. Informatica para ejecutivos. | ■ 8. Sistemas de redes. |
| ■ 9. Bases de Datos. MS-Access. | ■ 10. Presentaciones MS Power Point. |
| ■ 11. DNle, Certificados Digitales, eAdministracion y eFactura. | ■ 12. Diseño Multimedia. Flash y Dreamweaver. |
| ■ A. Ofimatica (Word y Excel) y Correo Electronico | ■ B. Manejo Correo Electronico y formacion basica de Comercio Electronico |

4. Número cursos 5ª fase a 11-12-2009, por tipo aula.

Tipo de aula.	a		Total	%
	Finalizaci	Resto		
Aula Ayuntamiento	48		48	11,1
Aula Empresa	184	5	189	43,5
Centro de Internet	124	3	127	29,3
Otra aula publica	24	2	26	6,0
(vacías)	41	3	44	10,1
Total general	421	13	434	100,0

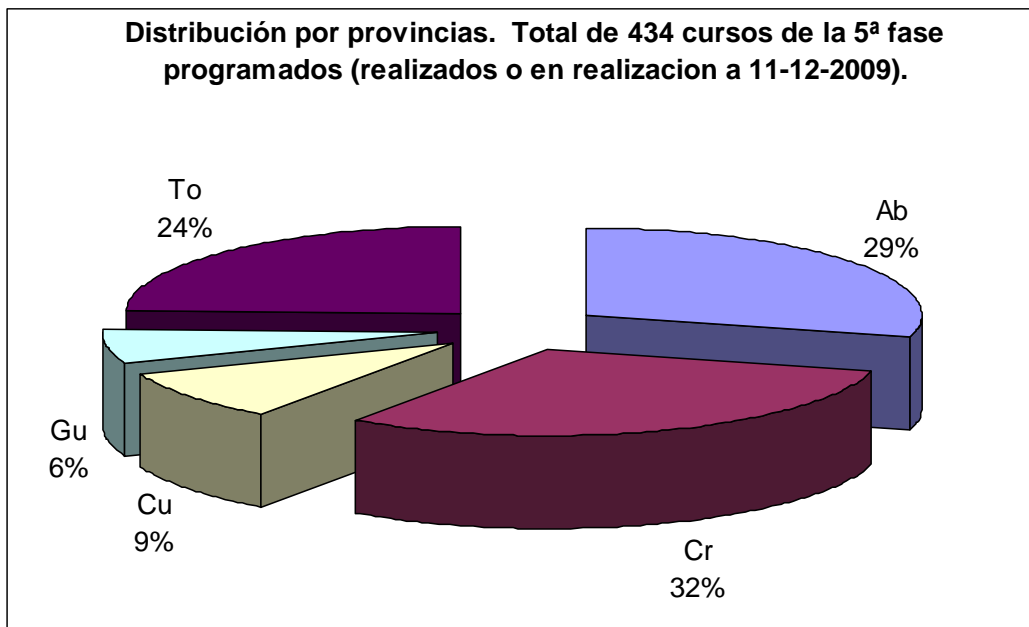
Fuente: Fundación Insula Barataria. Datos aplicación gestión formación FIB.



5. Número cursos 5ª fase a 11-12-2009, por provincias.

Provincias.	a		Total	%
	Finalizaci	Resto		
Ab	120	6	126	29,0
Cr	128	5	133	30,6
Cu	41		41	9,4
Gu	26	2	28	6,5
To	106		106	24,4
Total general	421	13	434	100,0

Fuente: Fundación Insula Barataria. Datos aplicación gestión formación FIB.



6. Número cursos 5ª fase a 11-12-2009, por provincias y empresas colaboradoras.

Prov	Empresas	Gestionada Finalización	Resto	Total
Ab	ALBAWEB	3		3
	CENTRO SIGELA S.L.	12		12
	CEP. CENTRO DE ENSEÑANZA SL.	4		4
	FEPAMUC, C-LM	6		6
	FORMAULA21, S.L.	6		6
	GÉNESIS XXI S.L.	5	2	7
	IBERNODOS S.L.L.	6		6
	INFORCAD CENTRO DE FORMACION, S.L.	6		6
	INFORMATICA FUENTEALBILLA, S.L.	6		6
	INFORMaTICA ORDENA_ FRANCISCA DESCALZO	4		4
	JACON INFORMATICA, S.L.	5		5
	JUSEVI INFORMaTICA, S.L.	6		6
	KLO INGENIERIA INFORMÁTICA S.L.L.	2		2
	LOGIC COMPUTERS, S.L.	7		7
	Mª JOSÉ NAVARRO MARTÍNEZ	5		5
	MODEM CONSULTORÍA	1	2	3
	OVERSEC FACTORY S.L.	4		4

	PROMEDIA FORMACION, S.L.	7	1	8
	PROYECTOS MULTIMEDIA ALBACETE, S.L.	5		5
	REDPROM 2006 S.L.L.	4		4
	SAYCU ELECTRONICA S.L.	8	1	9
	SICOM. SERVICIOS INFORMATICOS Y COMUNICACIONES, S.L.	4		4
	VALDENET S.L.	4		4
Total Ab		120	6	126
Cr	A.L. INFORMATICA CIUDAD REAL S.L.	10	1	11
	ACADEMIA ALDAVERO	6		6
	ACADEMIA Y ASESORIA EGM SL	5		5
	ALMOR OFIMATICA, C.B.	12		12
	CENTRO DE ESTUDIOS CEAT S.L.	5		5
	CENTRO DE FORMACION ATENEA	5		5
	CENTRO DE FORMACION SYSTEM ACADEMIA CARI	7		7
	COPERMATICA S.L.	5		5
	EDUCACLICK, S.L.	7		7
	FEPAMUC, C-LM	3		3
	GRUPO DINFOR S.A.L.	4		4
	JULIAN ALDAVERO MOLINA	6		6
	LUIS GARCIA MANCEBO	5		5
	MANCHANET, S.L.L.	6		6
	MATERIAL INFORMATICO LUIS PATIÑO S.L	7	1	8
	MECANIZACION Y CALCULO, S.A.	10		10
	MODEM CONSULTORIA	6		6
	PROCOM PROGRAMACION MULTIMEDIA, S.L.	4	1	5
	SERVICIOS INFORMÁTICOS DE INTERNET Y FORMACIÓN SLL	10		10
	SICAMaN NUEVAS TECNOLOGÍAS, S.L.	5	2	7
Total Cr		128	5	133
Cu	ALCAD FORMACION Y SERVICIOS EMPRESARIALES S.L.U.	5		5
	CENTRO DE ESTUDIOS VELA, S.L.	4		4
	CENTRO FID CASMAN S.L.	4		4
	ELECTRONICS ADVANCED COMPONENTS S.L.	6		6
	INSTITUTO DE PRODUCTIVIDAD Y COMPETITIVIDAD EMPRESARIAL S.L.	3		3
	JOSÉ MARIA MARTÍNEZ LÓPEZ	4		4
	KUBIC NETWORKS, S.L.	5		5
	SAYCU ELECTRONICA S.L.	6		6
	SOLUCIONES IP HISPANAS, S.L.	4		4
Total Cu		41		41
Cu	FEPAMUC, C-LM	3	1	4
	INFODASA SA	8	1	9
	INTERNET JAL2000 S.L.	9		9
	TEINCONGU SL	6		6
Total Gu		26	2	28
To	ACADEMIAS FORMACION TOLEDO	9		9
	AURELIO IBañEZ GONZaLEZ	6		6
	CENTRO DE FORMACION INFORMATIC-CONSULTING QUINTANAR SL	7		7
	CENTRO DE FORMACIÓN SONSECA C.B.	6		6
	CENTRO DE FORMACION TOLEDO NORTE	4		4
	DATACONTROL, S.L.	4		4

Iniciados: Programa de Formación de Tecnologías de la Información y Comunicaciones de CLM

FEPAMUC, C-LM	2		2
GOTESA CONSULTORES S.L.	6		6
INGENIERIA INFORMÁTICA PARA PYMES S.L.	8		8
JUNO STORE SL	6		6
KH FORMACIÓN LOS YEBENES, S.L.U.	14		14
LANCODES FORMACION,S.L.	7		7
LUIS GARCIA MANCEBO	8		8
MARAC FORMACION S,L.	6		6
MECANIZACIÓN Y CÁLCULO, S.A.	8		8
TIERRA Y MAR SELECCIÓN, S. L.	5		5
Total To	106		106
Total general	421	13	434

Fuente: Fundación Insula Barataria. Datos aplicación gestión formación FIB.

7. Número cursos 5ª fase a 11-12-2009, por provincias y municipios.

Cod.Prov	Municipios	Gestionada Finalizacion	Resto	Total
Ab	Abengibre	2		2
	Alatoz	1		1
	Albacete	37	1	38
	Alcala del Jucar		1	1
	Alcaraz	1		1
	Almansa	8		8
	Alpera	1		1
	Ayna	1		1
	Casas	2		2
	Casas de Juan Nuñez	1		1
	Chinchilla de Monte	1		1
	Ferez	2		2
	Fuentealbilla	3		3
	Gineta (La)	4		4
	Hellin	4		4
	Higueruela	2		2
	Hoya	1		1
	Lietor	1		1
	Madrigueras	6		6
	Mahora	2		2
	Molinicos	1		1
	Munera		2	2
	Nerpio	1		1
Paterna del Madera	1		1	
Riopar	1		1	
Robledo	1		1	
Roda (La)	6	1	7	
Socovos	2		2	

	Tarazona de la Mancha	5	1	6
	Tobarra	2		2
	Valdeganga	2		2
	Villamalea	4		4
	Villarrobledo	11		11
	Viveros	1		1
	Yeste	2		2
Total Ab		120	6	126
Cr	Alcazar de San Juan	3		3
	Almaden	3		3
	Almagro	4		4
	Almedina	1		1
	Almodovar del Campo	5		5
	Almuradiel	2		2
	Bolaños de Calatrava	3		3
	Calzada de Calatrava	2		2
	Campo de Criptana	5		5
	Carrizosa	2		2
	Ciudad Real	24	3	27
	Daimiel	6		6
	Fuente el Fresno	1		1
	Granatula de Calatrava	1		1
	Herencia	4		4
	Labores (Las)	1		1
	Malagon	2	2	4
	Manzanares	3		3
	Membrilla	2		2
	Miguelturra	3		3
	Moral de Calatrava	3		3
	Pedro Muñoz	2		2
	Poblete	1		1
	Puertollano	13		13
	Santa Cruz de Mudela	4		4
	Socuellamos	7		7
	Solana (La)	4		4
	Tomelloso	8		8
	Torrenewva	2		2
	Valdepeñas	2		2
	Villarrubia de los Ojos	5		5
Total Cr		128	5	133
Cu	Casasimarro	2		2
	Cuenca	16		16
	Iniesta	4		4
	Minglanilla	2		2
	Mota del Cuervo	3		3
	Quintanar del Rey	2		2
	San Clemente	1		1
	Tarancon	9		9
	Tresjuncos	2		2
Total Cu		41		41
Gu	Azuqueca de Henares	4	1	5

Iniciados: Programa de Formación de Tecnologías de la Información y Comunicaciones de CLM

	Cabanillas del Campo	5		5
	Guadalajara	13	1	14
	Marchamalo	1		1
	Sacedon	3		3
Total Gu		26	2	28
To	Ajofrin	3		3
	Alcaudete de la Jara	2		2
	Almendral de la Cañada	2		2
	Arges	2		2
	Bargas	6		6
	Burguillos de Toledo	2		2
	Cabezamesada	1		1
	Cazalegas	2		2
	Cobeja	2		2
	Cuerva	2		2
	Guadamur	2		2
	Iglesuela (La)	1		1
	Lillo	2		2
	Madridejos	2		2
	Menasalbas	2		2
	Mentrida	4		4
	Miguel Esteban	5		5
	Mora	2		2
	Nambroca	3		3
	Olias del Rey	3		3
	Orgaz	2		2
	Pepino	2		2
	Pulgar	2		2
	Quintanar de la Orden	7		7
	Santa Cruz de la Zarza	2		2
	Seseña	5		5
	Sonseca	6		6
	Talavera de la Reina	11		11
	Torrijos	5		5
	Urda	2		2
	Villa de Don Fadrique (La)	3		3
	Villafranca de los Caballeros	2		2
	Villanueva de Alcardete	3		3
	Yebeles (Los)	4		4
Total To		106		106
Total general		421	13	434

Fuente: Fundación Insula Barataria. Datos aplicación gestión formación FIB.